

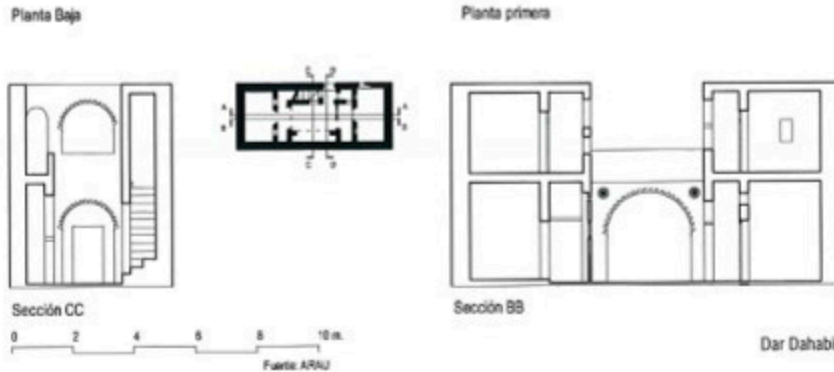
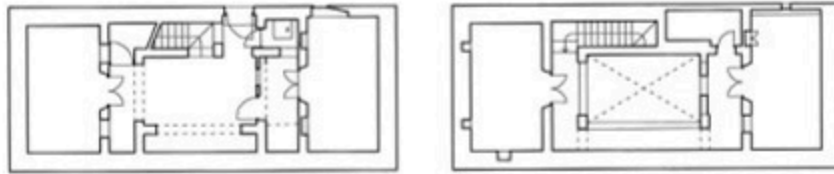
دليل و قاعدة بيانات التراث العمراني لمدينة العرائش

مجلس إقليم الأندلس و المجلس البلدي لمدينة العرائش و الولاية الإسبانية للتعاون الدولي

في عام 2007، شرعت مستشارية الأشغال العمومية و الإسكان، بالتعاون مع بلدية العرائش و مؤسسة التراث و التنمية، بإعداد دليل التراث العمراني للمدينة. و قد اختير لهذا المشروع قاعدة بيانات متكاملة يمكنها أن تصبح، مع مرور الأيام، أداة عمل رئيسية لإحدى و/أو إعادة تأهيل المدينة.

قاعدة البيانات ماته تحوي/موالا ثابتة مع الترابز على قيمتها التاريخية و المعمارية وفضاءات حرة، مما يجعل منها أداة تسجيل و تشخيص، و شكلا مرنا، في نهاية المطاف، يحمل اسم "مجموعات تراثية" تقوم بتسجيل التراث غير الملموس، و السمات المشتركة أو جميع أنواع الارتباطات بين مختلف المكونات.

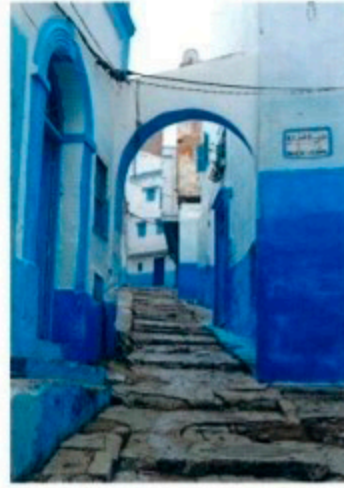
و في ظل استمرار دوران عجلة التنمية، يضم دليل و قاعدة بيانات التراث العمراني لمدينة العرائش إحصاءات و رسوم بيانية لـ 65 فضاءً عامًا يشمل جل مناطق المدينة، و إذا الرئيسية منها بـلاحي الإسباني، و 11 مجموعة تراثية.



ورقة تقنية

المتعهدون: مجلس إقليم الأندلس و مستشارية الأشغال العمومية و الإسكان و المجلس البلدي لمدينة العرائش و الولاية الإسبانية للتعاون الدولي.

مجموع الميزانية: 50.000 أورو.



Calle El Asara y su ficha diagnóstica
شارع العسارة مع ورقة تشخيصية



فضاءات عامة

تضم سجلات الفضاءات العامة لقاعدة بيانات التراث العمراني للعرائش، من بين معطيات أخرى، معلومات إحصائية حول الإتاحة و سهولة الوصول المباشر إلى الغرض، و أخرى عن مواقف السيارات و المواد و النباتات و الأثاث الحضري و حلاية الصيانة و الحفظ. و بهذه الطريقة، تتخذ شكل نظام معلوماتي حول جودة المحيط البيئي بالمدينة، و تسمح بإجراء بحث من أجل التشخيص و معرفة المجالات ذات الأولوية أثناء مباشرة النشاط داخل المدينة.

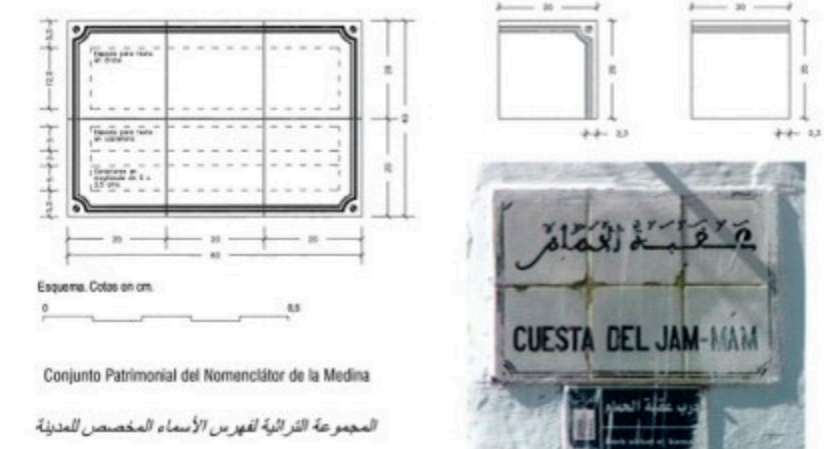
مجموعات تراثية

تربط المجموعات التراثية فضاءات عامة و عقارات بواسطة معايير مختلفة؛ فهي تسمح للمعلومة التي يوفرها الدليل بأن تتعدى الشكل الفردي إلى المجال الحضري لتحمي بذلك مكونات و خاصيات ذات أهمية فردية ضئيلة.

سجل مجموعة تراثية ما يمكن أن يصف مكونات تتكرر و مؤاملات طبيعية و تراثا غير ملموس، و إذا طبوغرافيا ثابتة.

يُحفظ آل من فهرس الأسماء القديم بلامدينة و الواجهات ذات الطابع الكلاسيكي و البوابات التقليدية الخشبية في قاعدة البيانات سواء بطابعها الفردي أو الجماعي في علاقتها بباقي العناصر.

أما تُسجل مجموعات تاريخية أو مكانية مثل سوق "الصغير" و "ساحة الأنوار" أو الدفاعات الساحلية القديمة.



Conjunto Patrimonial del Nomenclátor de la Medina
المجموعة التراثية لفهرس الأسماء المخصص للمدينة

PROGRAMA DE COOPERACIÓN INTERNACIONAL

دليل ل التراث العمراني لمدينة العرائش المغرب

CATÁLOGO DE PATRIMONIO URBANO DE LARACHE, MARRUECOS



مدينة العرائش عمالة العرائش



Junta de Andalucía

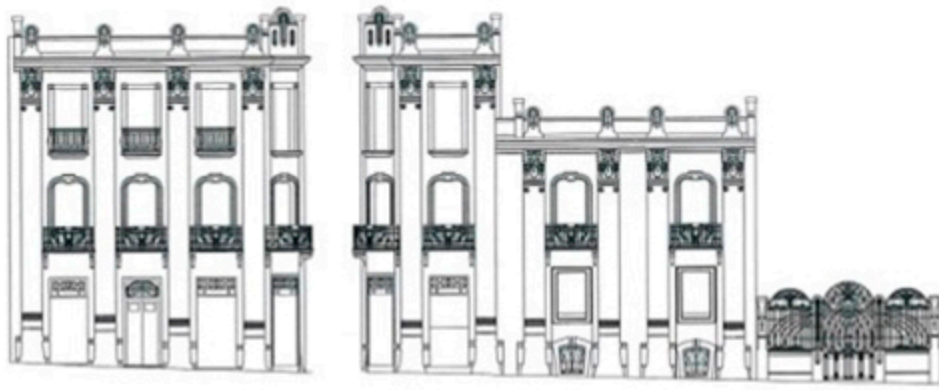
CATÁLOGO Y BASE DE DATOS DE PATRIMONIO URBANO DE LARACHE

JUNTA DE ANDALUCÍA, CONSEJO MUNICIPAL DE LARACHE, AGENCIA ESPAÑOLA DE COOPERACIÓN INTERNACIONAL

En 2007 la Consejería de Obras Públicas y Vivienda, en cooperación con el Ayuntamiento de Larache y la Fondation Patrimoine et Développement Larache inició la redacción de un Catálogo de Patrimonio Urbano para la ciudad. Para este proyecto se eligió una estructura de base de datos crecedera que con el tiempo pudiera convertirse en la principal herramienta de trabajo de una Agencia de Rehabilitación de la Medina.

Esta base de datos pone en relación Bienes Inmuebles con énfasis en su valor histórico y arquitectónico; Espacios Libres, para los que pretende ser una herramienta de registro y diagnóstico; y por último, una figura flexible denominada Conjuntos Patrimoniales que registra patrimonio intangible, características comunes o relaciones de todo tipo entre los diferentes elementos.

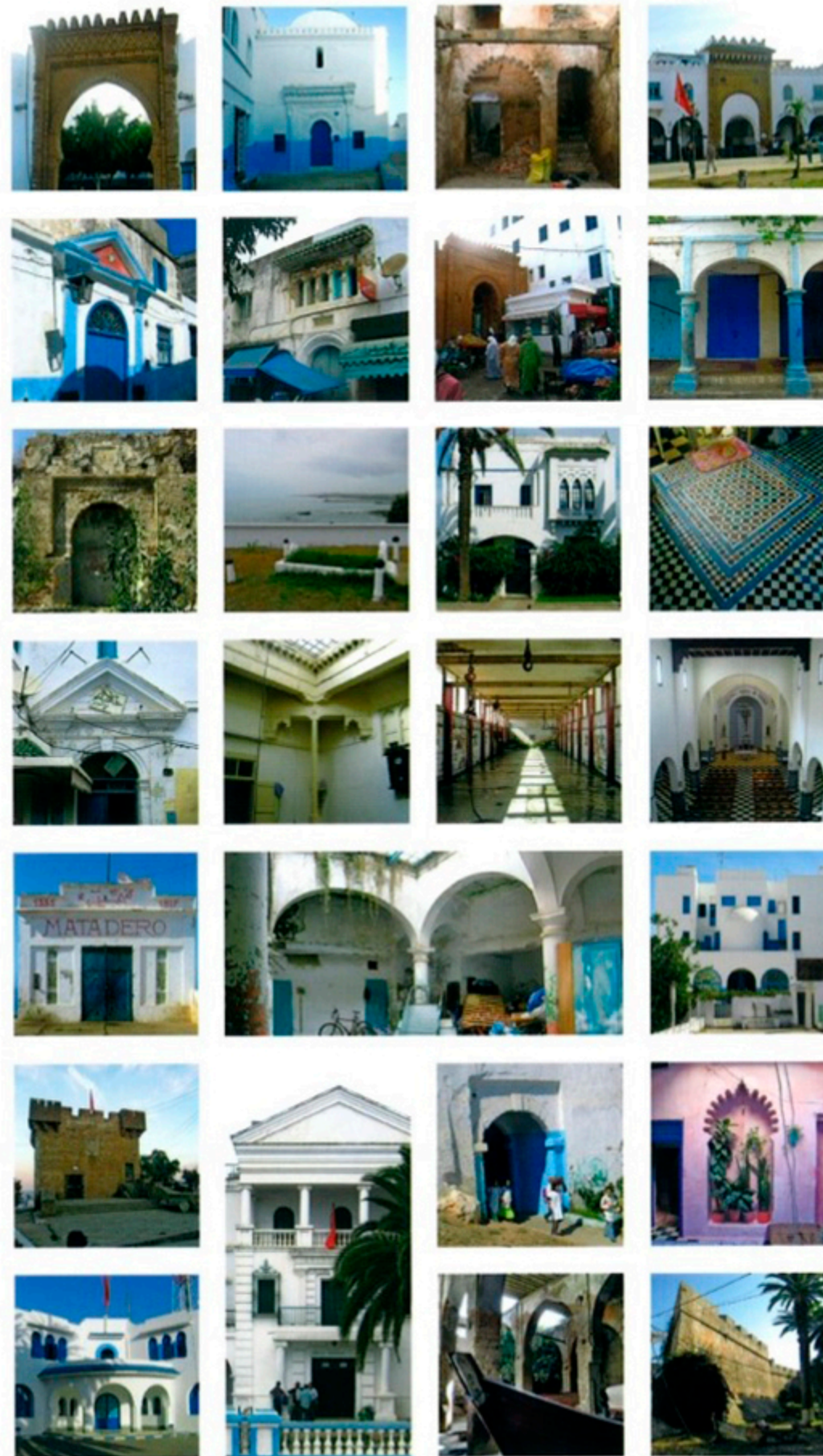
En continuo proceso de desarrollo, hoy el Catálogo y Base de Datos de Patrimonio Urbano de Larache cuenta con información histórica, estadística y gráfica de 65 edificios, 57 espacios públicos que incluyen todos los de la Medina y principales del Ensanche Español, y 11 Conjuntos Patrimoniales.



Alzado Este - Fachada a Avda. Mohamed V
Alzado Norte
Antigua Escuela de la Alianza Israelita Universal
مدرسة "التحالف الإسرائيلي العالمي" القديمة

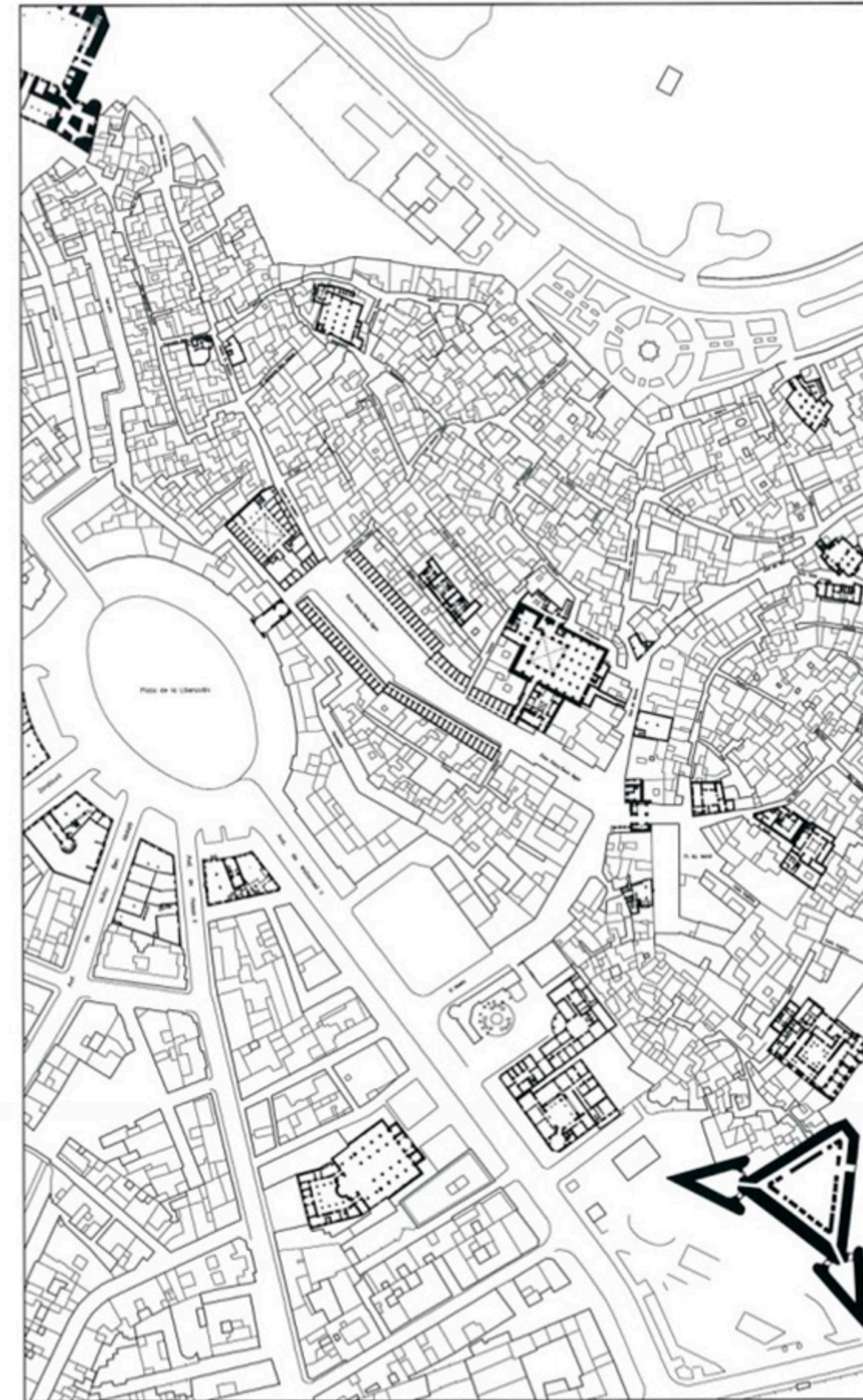
Ficha técnica

Promotores: Junta de Andalucía, Consejería de Obras Públicas y Vivienda, Consejo Municipal de Larache. Agencia Española de Cooperación Internacional para el Desarrollo
Supervisión: Francisco Torres Martínez
Coordinación y redacción: Miguel Torres García, Ensenada3 s.l.
Colaboradores:
A.R.A.U.
Driss Chahboune
Isabel Díaz Almela
M^a Dolores López-Enamorado
Leticia Pérez Acedo
Presupuesto total: 50.000 Euros



Imágenes de algunos de los bienes catalogados

صور لبعض الأموال المدرجة في القهرس



Detalle del Plano del Catálogo de Patrimonio Urbano de Larache en 2011.
Escala 1:2500

تفصيل لتصميم دليل التراث العمراني لمدينة العرائش في 2011.
مقياس 1:2500



La calle Erzami en el módulo de entrada de datos

شارع الرزامي بموحدة ولوج البيانات

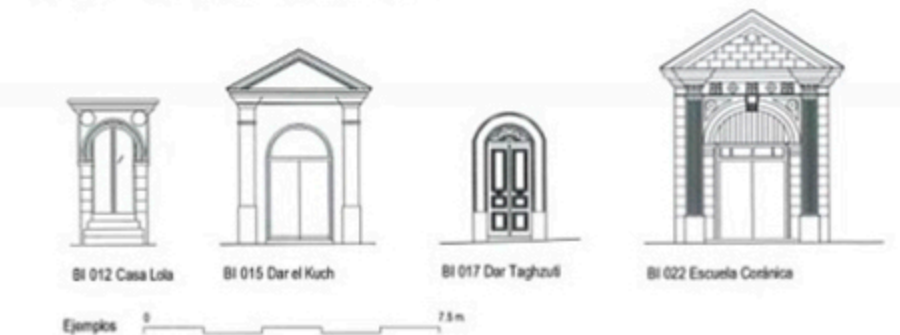
ESPACIOS PÚBLICOS

Los registros de Espacios Públicos de la Base de Datos de Patrimonio Urbano de Larache incluyen, entre otros, datos estadísticos sobre accesibilidad, aparcamiento, materiales, vegetación, mobiliario urbano y estado de conservación. De esta manera, se conforma como un sistema de información sobre la calidad ambiental de la Medina y permite la realización de consultas para diagnóstico y priorización de intervenciones en la ciudad.

CONJUNTOS PATRIMONIALES

La figura de Conjuntos Patrimoniales relaciona registros de Espacios Públicos y Bienes Inmuebles mediante diferentes criterios. Permite que la información proporcionada por Catálogo trascienda el objeto individual para introducir la escala urbana, y proteger elementos y características de escasa entidad individual. Un registro de Conjunto Patrimonial puede describir elementos que se repiten, cualidades paisajísticas, patrimonio inmaterial o invariantes tipológicas. El antiguo Nomenclátor de la Medina, las portadas de influencia clasicista o puertas tradicionales de madera, quedan incluidos en la base de datos, a la vez con carácter singular y de grupo. Igualmente se registran conjuntos históricas o espaciales, como el área del Zoco Chico, la Plaza del Anouar o las antiguas defensas costeras.

Conjunto Patrimonial de las Portadas Clasicistas
المجموعة التراثية لبوابات تعود إلى العصر الكلاسيكي الجديد



© Junta de Andalucía. Consejería de Obras Públicas y Vivienda. 2011.

Diseño: Iris Gráfico. Maquetación: Ensenada3 s.l. Impresión: Escandón Impresores

Fotografías: Miguel Torres García

Nº de Registro: JAOPV/AV-18-2011

D. Legal: SE 4223-2011