

REHABILITACIÓN DE LA CASA DEL OBISPO, Málaga
REHABILITACIÓN DEL PATRIMONIO
PARA USO PÚBLICO

Junta de Andalucía

REHABILITACIÓN DE LA CASA DEL OBISPO, Málaga



REHABILITACIÓN DE LA CASA DEL OBISPO, Málaga

DIRECCIÓN GENERAL DE REHABILITACIÓN Y ARQUITECTURA
EMPRESA PÚBLICA DE SUELO DE ANDALUCÍA

Este inmueble, ubicado en el encuentro de las calles Cerrojo y Huerta del Obispo, es uno de los pocos edificios del siglo XVIII que se mantienen en pie en el malagueño barrio del Perchel. Debe su nombre a haber sido morada del dominico Fray Alonso de Santo Tomás, quien llegó a ser durante 28 años obispo de la Diócesis de Málaga. Con el devenir del tiempo pasó a ser corralón o casa de vecinos, uso que ha mantenido hasta fecha bastante reciente en que fue adquirido por la Junta de Andalucía para su recuperación y puesta en valor como sede administrativa.

En las bases del concurso de ideas convocado al efecto en el año 1996, se solicitaba “mantener” los elementos arquitectónicos más destacables: su escala, con la sencilla volumetría de sus primeras crujías que ofrecen fachada a las calles; su silueta, con la imagen fragmentada de los elementos de la cubierta en sus segundos planos; su interior, con la disposición de sus crujías ordenando el patio; y las pasarelas de menor escala que lo atravesaban a distintas alturas.

¿Cómo mantener estos elementos conceptuales sin acudir a una “reconstrucción ambiental”? ¿Qué herramienta proyectual puede servir para “conservar” la Casa? Se opta por un sencillo pero eficaz instrumento de proyecto: la repetición sistemática. La primera crujía que conforma fachada a la calle, único elemento que quedaba en pie y soporte de unos valiosos esgrafiados geométricos, se repite con su volumetría esencial hasta crear una serie de cinco elementos. Unos mínimos patios separan cada cubierta dando lugar a una silueta reconocible, dando escala a la nueva situación urbana. Un estrecho vacío de separación que independiza cada pieza de la anterior, como pequeñas unidades cuya adición en la serie unifica la actuación. Una primera pieza –la existente- que manifiesta su voluntad de ser única y exenta con la prolongación de uno de los patrones geométricos de su esgrafiado, pero que a la vez forma parte inequívoca de un todo.



Estado original

Estado previo

Estado reformado

Esta primera crujía, soporte de la memoria de la Casa a la ciudad, se aprovecha como volumen patrón de la serie que también ha de atender a otras solicitudes demandadas como el orden de su interior. La repetición no ha de ser necesariamente una “clonación”; estos nuevos elementos han de ser una nueva oportunidad del proyecto, una serie de elementos en cuya sección se caracteriza su interior. Las nuevas piezas cuelgan sobre ese espacio, liberando así el plano del suelo, como unos vagones de hormigón y acero que se unen puntualmente con unas pasarelas. Una estructura pesada y densa que se inserta una a una con respeto, desmaterializada a la vez por la potente luz que lo atraviesa, hasta bañar cenitalmente el nuevo regalo del espacio interior. Una luz controlada a través de la sección que potencia aquellos elementos arquitectónicos de mayor interés que se recordaban de la antigua Casa del Obispo.



Estado previo

FICHA TÉCNICA

Promotores: Junta de Andalucía. Empresa Pública de Suelo de Andalucía

Proyecto y dirección técnica de la obra:

Arquitectos: Jesús Ulargui Aguirruza
Eduardo Pesquera González

Colaboradores: Juan Enrique Álvarez Cabezuolo (arquitecto)
Manuel Cifuentes Antonio (arquitecto)
Natalia Domínguez Santana (arquitecta)
Cristina Gómez Abecia (arquitecta)
Alfonso Peralta Muñoz (arquitecto)
Javier Mosquera González (arquitecto)
Jorge Sánchez Limón (arquitecto)
Judith Sastre Arce (arquitecta)
José Antonio Vilches Menéndez (aparejador)

Director de ejecución: Miguel Pons Infante

Empresa constructora: Volconsa

Superficie construída: 2.430 m²

Presupuesto total: 2.031.796,73 euros

Financiación: Consejería de Obras Públicas y Vivienda 100%

Fecha del proyecto: 2006

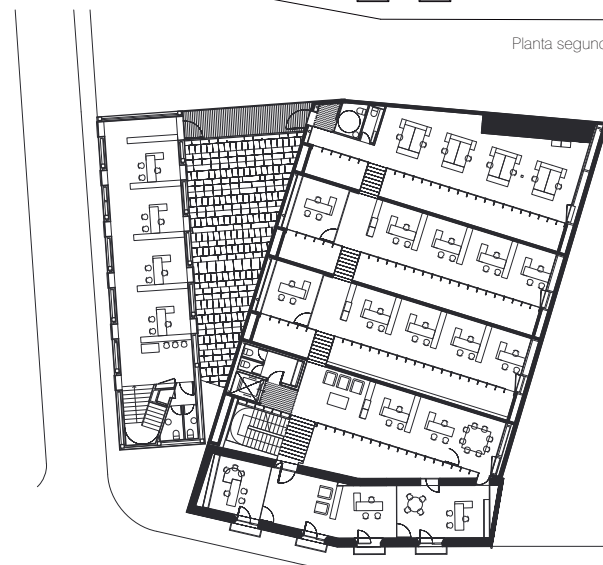
Inicio de obras: 2008

Finalización de obras: 2010

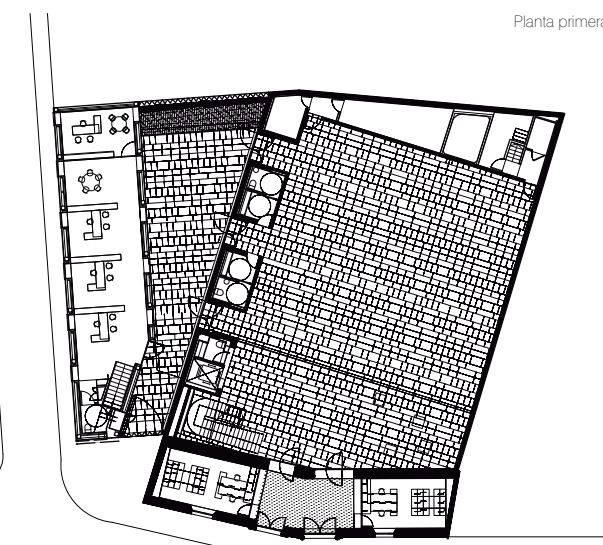
Edita: Junta de Andalucía. Consejería de Obras Públicas y Vivienda. 2012. Diseño: IrisGráfico Servicio Editorial S.L. Maquetación: Manolo García. Fotografías: José Morón y Duccio Malagamba (portada). Imprime: Escandón Impresores. D. L.: SE 0000-2012



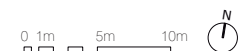
Planta segunda



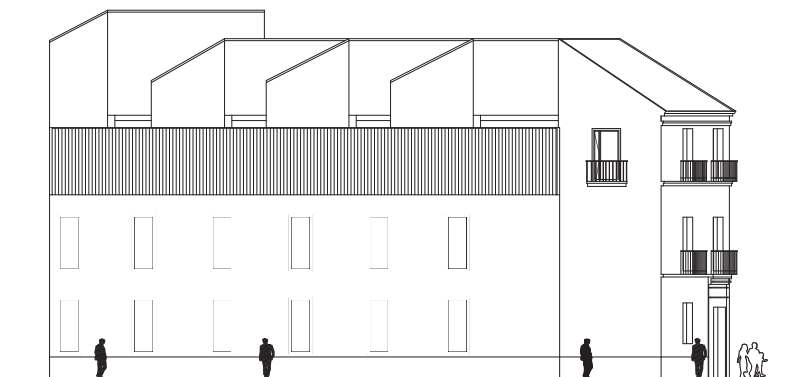
Planta primera



Planta baja



Alzado calle Cerrojo



Alzado calle Huerta del Obispo



Sección transversal

