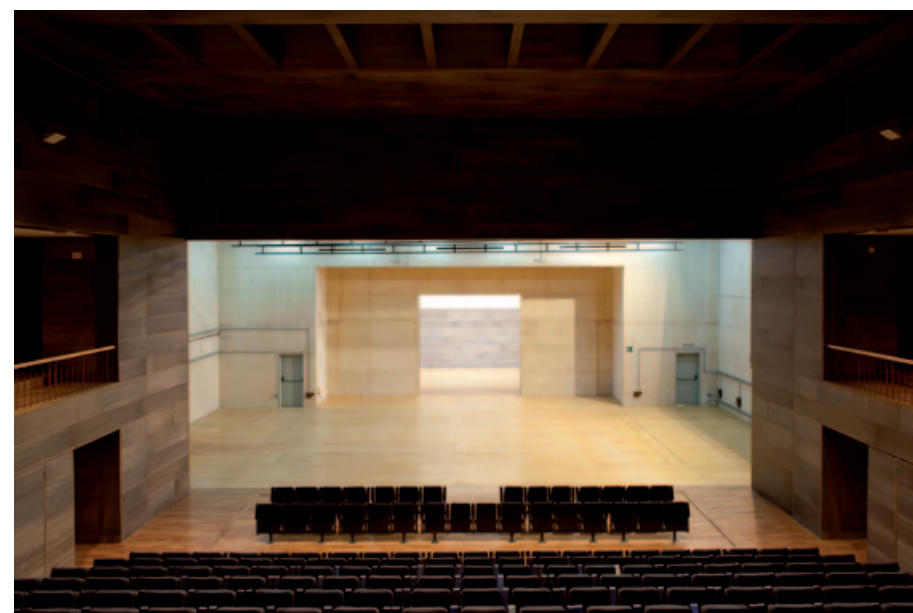
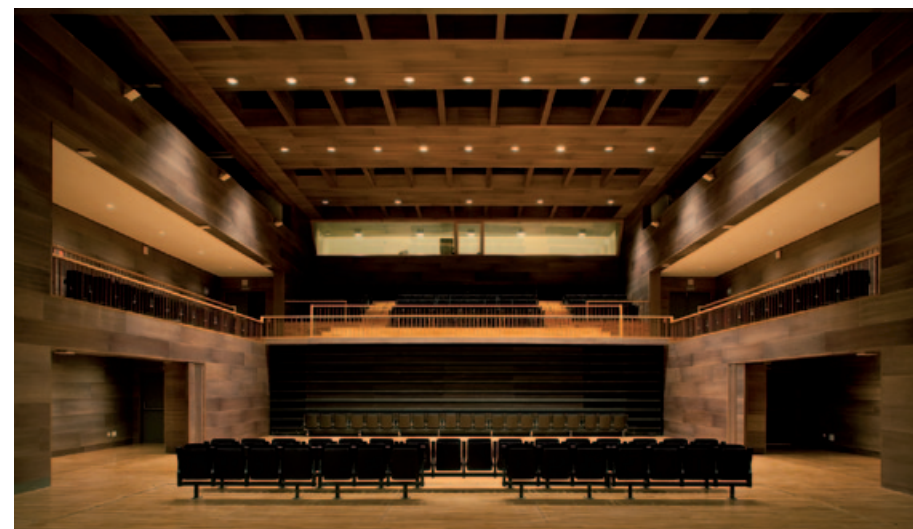
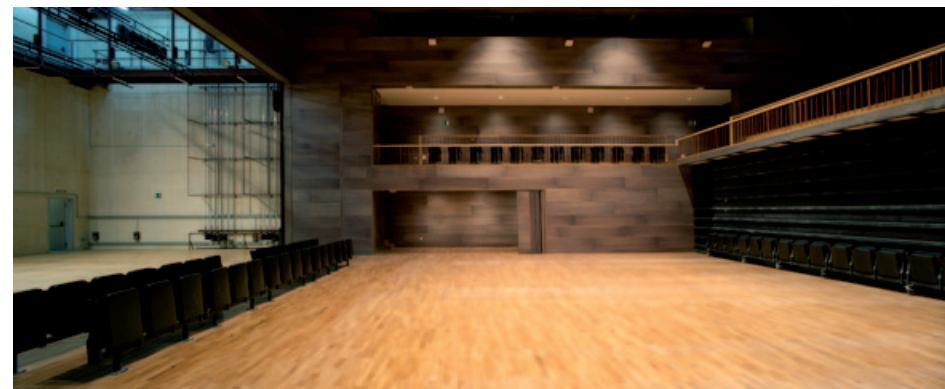




REHABILITACIÓN DE TEATROS PÚBLICOS



Junta de Andalucía
Ayuntamiento de Nerva

TEATRO CINE VICTORIA
DE NERVA, Huelva



Teatro Cine Victoria de Nerva, Huelva

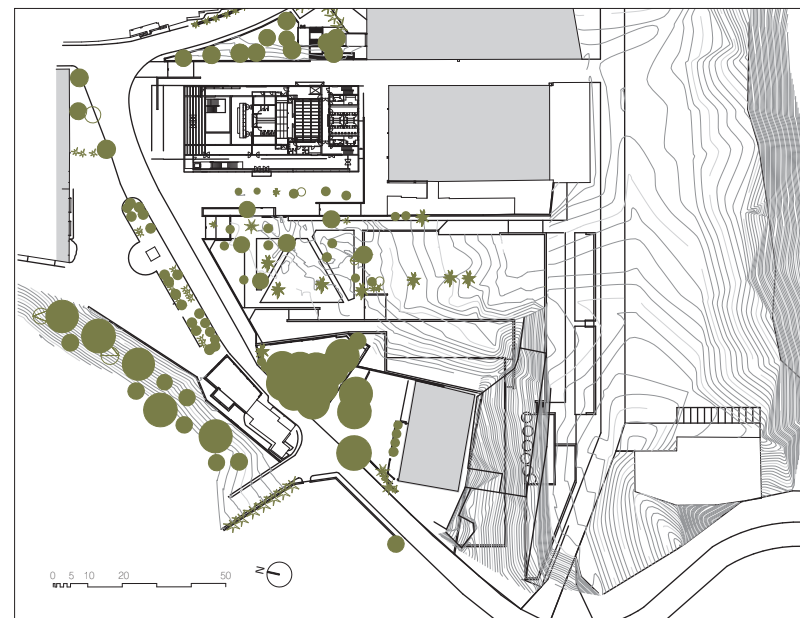
SECRETARÍA GENERAL DE VIVIENDA
Dirección General de Rehabilitación y Arquitectura

Nerva, al norte de la provincia de Huelva, en la cuenca del río Tinto, nace al amparo de la explotación minera como alojamiento. Hacia 1910 se construye un teatro, el edificio se emplazaba exento en la zona sur del municipio, distanciado de las edificaciones existentes, de planta única y forma rectangular, orientado en la dirección norte-sur, tras modificaciones a lo largo del siglo y cierto abandono deviene ruinoso. Mediante un concurso se propone su sustitución.

La construcción de un edificio de estas características (teatro-cine) supone un acontecimiento relevante para toda ciudad. Lo es aún más en el caso de Nerva, con gran tradición en el uso de este tipo de espacio cultural, por lo que conlleva en el resurgir de sus actividades colectivas. La transformación de una parte de la ciudad en parte abandonada, promovida por la construcción de un edificio público, lleva aparejada la transformación espacial y social del espacio y las relaciones.

El teatro hoy es un tema arquitectónico actual, por la necesaria reparación de tantos olvidados, por la necesidad de otros nuevos, por el desarrollo de la cultura de masas. Por el medio en que nacen los ejemplos son muy variados, lo que conlleva un cierto afán de diferenciación y singularidad. Se creyó necesario exponer unos ciertos principios que orienten y guíen la concepción de la propuesta.

El teatro no debería ser un edificio replegado sobre sí mismo, con un uso esporádico y una opción básicamente representativa. Las nuevas actividades, exigen la flexibilidad que permita una utilización más dinámica de los espacios y una interacción de actividades, existirá la doble vertiente, el edificio como es-



pacio abierto a la ciudad, al parque, que permita generar actividades colectivas de mayor diáfanidad y movimiento, y a la vez, concentración y recogimiento en la sala, donde el dinamismo esté en la escena o la pantalla.

Se piensa en el edificio desde una concepción capaz de ofrecer un grado de utilización máximo, conjugar las diversas actividades, hacerlas compatibles, reunir y separar los diversos usos, ofreciéndose como un contenedor multidisciplinar.

Deben reunirse sus características funcionales, económicas, técnicas, la organización espacial, el volumen y su aspecto final, acercándose a esta fusión de los conceptos expuestos para que el edificio nazca de su interpretación a través de la arquitectura.

El emplazamiento del edificio en una zona de la ciudad no consolidada, que no es del todo ciudad, debe sugerir una renovación del espacio que aglutine y ordene los espacios diversos, dotándolos de un nuevo compromiso espacial que garantice su fusión en un marco más amplio de relación.

El edificio se organiza sobre la cota del terreno básicamente en dos niveles. Nivel de planta baja con accesos (principal, parque, servicio), hall-vestíbulo y espacios de apoyo (camerinos, área técnica (foso escenario y foso orquesta), planta primera, vestíbulo, sala principal, escenario, sala de ensayos y una extensión (planta segunda) desde donde se accede al anfiteatro de la sala; Hacia arriba espacios técnicos como cabina de audio-video, galerías de iluminación y servicio, espacios de instalaciones y peine.

Se disponen tres crujiás, una central y dos laterales menores que absorben los movimientos longitudinales, y una crujiá de menor altura adosada en su lado oeste, que constituye la galería del parque y establece la relación con él.

El volumen final muy tenso, surge de la interpretación y ordenación del programa propuesto, acusando las diversas alturas de los espacios, el retraimiento en la planta baja del porche propuesto y la no simetría longitudinal que denota la posición de la galería, orientando el edificio.

PROYECTO / INVESTIGACIÓN

Ciudad / Edificio público

Edificios públicos, edificios que vienen a servir no solo a un uso sino que tienen un compromiso más claro con la ciudad, con el espacio donde se sitúan, suponen una reflexión que no puede en ningún caso ser ensimismada o autista, se deseaba que su configuración fuera capaz de concertar un acuerdo y producir una mejora con la parte de ciudad a la que sirve.

En esta dirección el proyecto sitúa la sala (cerrada) en la planta primera para liberar la planta baja y hacerla transparente a las relaciones, abre un gran frente que se relaciona en toda su altura interior a través de un hueco en su fachada principal norte que expresa las actividades que se desarrollan en el interior, de día y de noche, construye una galería lateral, a tenor de la caja ciega interior de la sala, galería hacia el parque que establece una relación más amable y de vibración con el espacio arbolado, determinando una disimetría interesante.

Y desde el interior en las plantas superiores puede contemplarse el espectáculo de las montañas de mineral y el núcleo antiguo de la ciudad, incorporando al proyecto retazos de paisaje y la luz cambiante de la atmósfera.

Flexibilidad / uso

Como principio en la organización del edificio, se ha tomado en cuenta la flexibilidad en el uso de los espacios. Esta viene enfocada de modo que sea posible un uso parcial del edificio según la actividad que en cada momento se realice. De este modo el uso de las galerías para actividades como encuentros o exposiciones, la zona de ensayo, o el uso de la sala como teatro o cine, no conlleva a que el resto del edificio esté en funcionamiento, cada estancia o área funcional puede ser independiente del resto. Apoyando el sistema de independencia programática, se han proyectado los sistemas de instalaciones por zonas, ofreciendo una optimización en el gasto de energía y recursos, utilizando sólo las instalaciones necesarias en cada momento, según la parte del edificio que esté en uso.

Construcción

La construcción del edificio está íntimamente ligada a la naturaleza de las construcciones mineras, al color del paisaje y a la sinceridad de las construcciones industriales. Hormigón en láminas murales como estructura, acabado así por dentro y fuera, construido con árido y arena de color de la zona (no colorante), color y tono característico impregna a todo el edificio, manteniendo la armonía de este paisaje singular. Las grandes superficies de este material generan una serie de tonalidades cambiantes por efecto de la luz.

Iluminación natural

A través de unos huecos largos practicados en la cubierta, dos, a modo de patios, la sala tiene la posibilidad de iluminación natural y el vestíbulo recibe igualmente una luz desde arriba que complementa las luces laterales. El segundo tras la caja escénica ilumina la sala de ensayos. Recursos para hacer más llevadera la carga de energía del edificio.

Continuidad / otros usos

Sala principal con un sistema de gradas replegables, respetando un anfiteatro y palcos, nivel corrido para esta sala, escenario y sala de ensayos, proponen un espacio no sólo para estar sentados sino un gran plató de actividades.

FICHA TÉCNICA

Promotores: Junta de Andalucía
Ayuntamiento de Nerva

Proyecto y dirección técnica de la obra:
Arquitecto: Enrique Abascal García

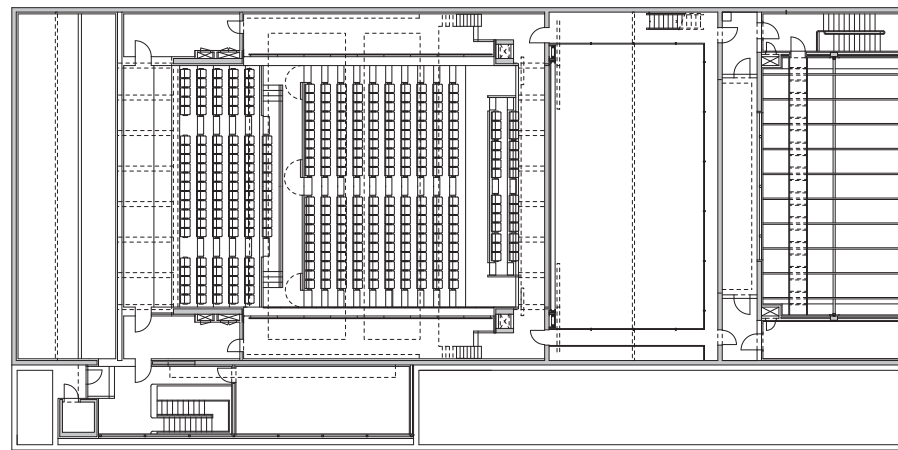
Arquitecto Técnico: Antonio Lastres García-Testón
Colaboradores: Antonio Gancedo Molina. Ingeniero Técnico Industrial (Instalaciones)
FHECOR (Estructura)

Empresa constructora: Pefersan S.A.
Superficie construida: 3.711,26 m²

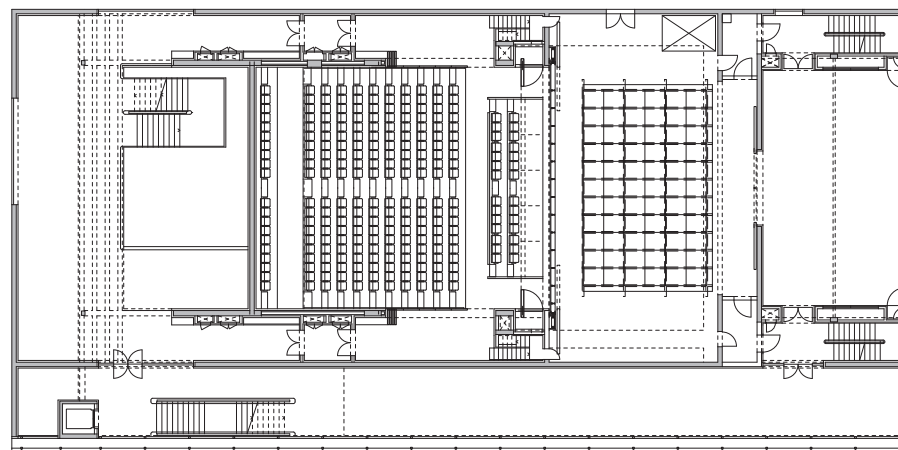
Presupuesto total: 4.593.837,13 euros
Financiación: Consejería de Obras Públicas y Vivienda 70%
Consejería de Cultura 30%

Fecha del proyecto: 2000
Inicio de obras: 2007
Finalización de obras: 2010

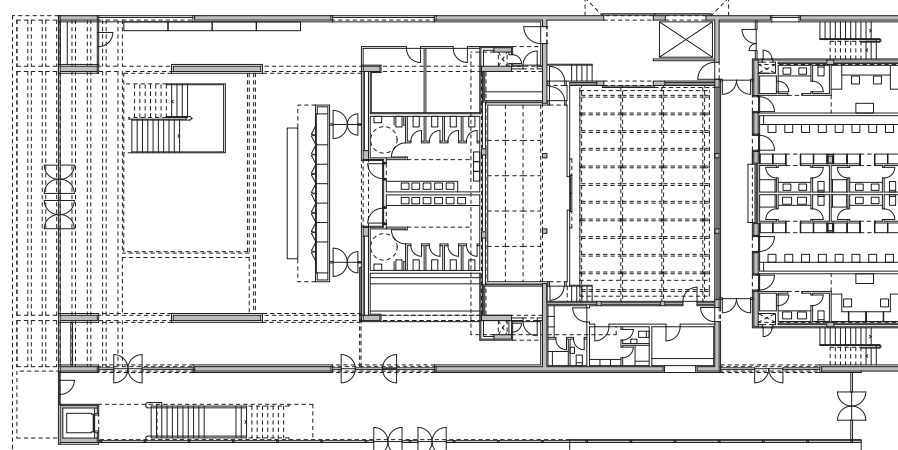
Edita: Junta de Andalucía. Consejería de Obras Públicas y Vivienda. Secretaría General de Vivienda. Dirección General de Rehabilitación y Arquitectura. 2011. Diseño: Itrógrafico Servicio Editorial S.L. Maquetación: Manolo García. Fotografías: Clemente Delgado. Imprime: Escandón Impresores. D. L.: SE-9008-2011



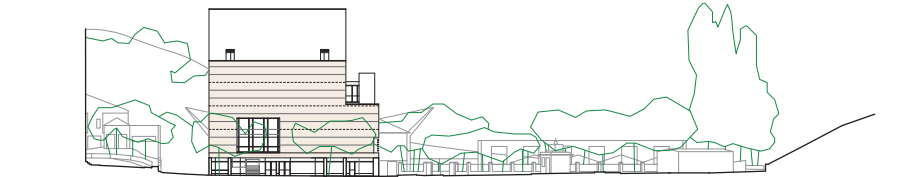
Planta tercera



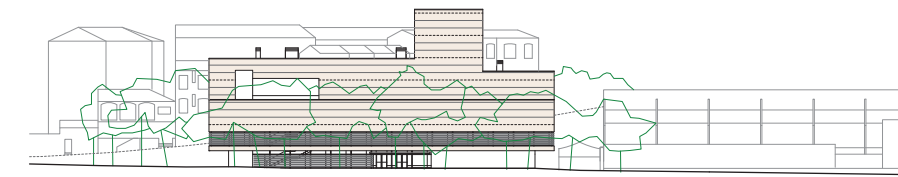
Planta primera



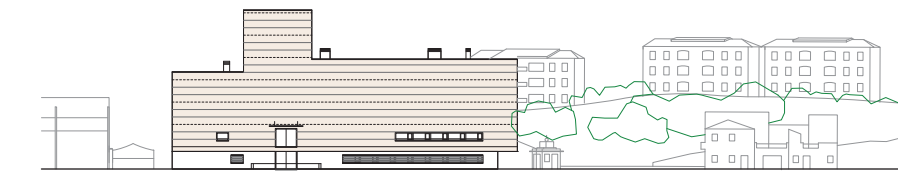
Planta baja



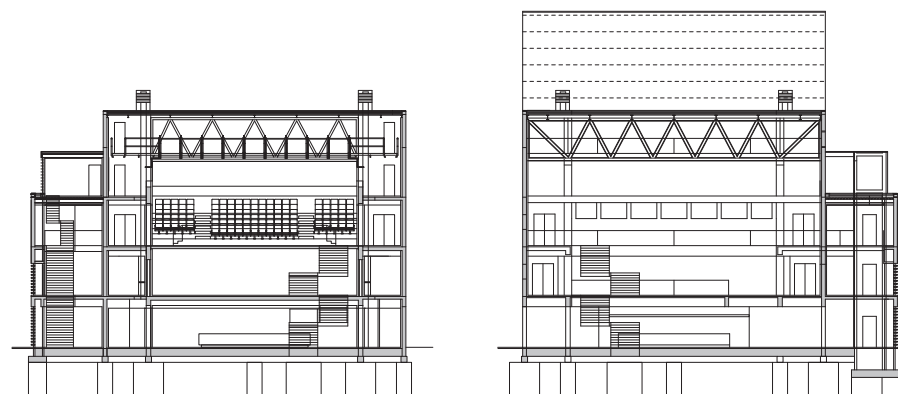
Alzado Norte



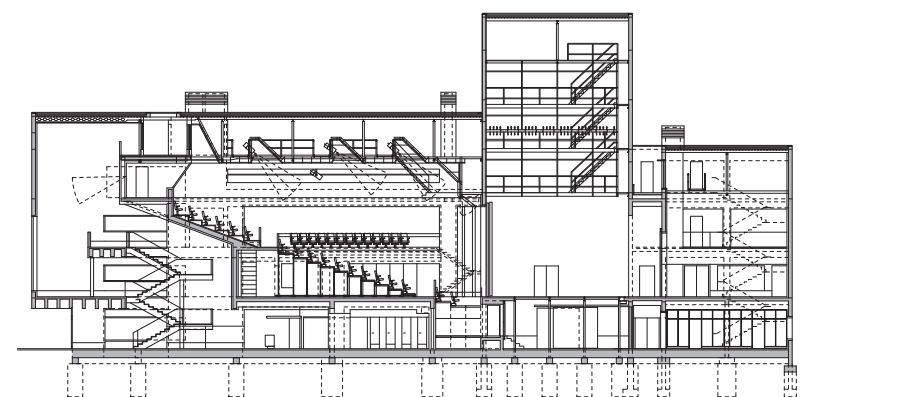
Alzado Oeste



Alzado Este



Secciones transversales



Sección longitudinal

