



22 VIVIENDAS EN PARADAS Sevilla

22 VIVIENDAS EN PARADAS, Sevilla

DIRECCIÓN GENERAL DE ARQUITECTURA Y VIVIENDA

Paradas es una localidad de la campiña sevillana que se encuentra a 45Km de la capital, entre las poblaciones vecinas de El Arahál y Marchena. La actuación que nos ocupa se enmarca dentro del Plan Parcial "Los Carrascales", que propone un ensanche del municipio hacia el sur, mediante una retícula rectangular heredada de antiguas parcelaciones rústicas.

El terreno presenta una interesante sección en "v" con una primera ladera con pendiente sur que, partiendo del borde de la localidad, alcanza un desnivel de 30m al punto más bajo en el cauce del Arroyo del Manco, para volver a ascender con una pendiente más fuerte hasta ocultar la autovía A-92. La edificación se ubica en la primera ladera, de pendiente constante y orientada a mediodía, en una manzana de dimensiones 28,60 x 70,00m y 6 m de desnivel. Se trata de una construcción estructurada en dos hileras de viviendas unifamiliares adosadas, según directrices de planeamiento, con fachadas a los lados mayores de la manzana.

Ante la desigualdad de las orientaciones Este y Oeste, se opta por buscar en todas las viviendas las orientaciones Sur. Se construyen viviendas profundas, apoyadas en líneas de nivel que, alcanzando el lindero de fondo y agrupándose con su vivienda opuesta, construyen volúmenes que irán escalonándose a lo largo de la ladera. Este hecho permite que cada vivienda aproveche las mejores condiciones de soleamiento y vistas, a la vez que facilita notablemente su construcción.

En la búsqueda de poder moldear estas piezas pasantes, se concentra la edificación de la vivienda en planta baja, lo que permite liberar espacios vacíos en planta primera que se utilizan como terrazas capaces de apropiarse del paisaje del valle. Cada vivienda se estructura en dos crujeas perpendiculares a fachada. En una de ellas la edificación se adosa al lindero de fondo y junto al de la vivienda contigua, construye una esbelta pieza de una planta. En la otra crujea, la edificación se desplaza tangente



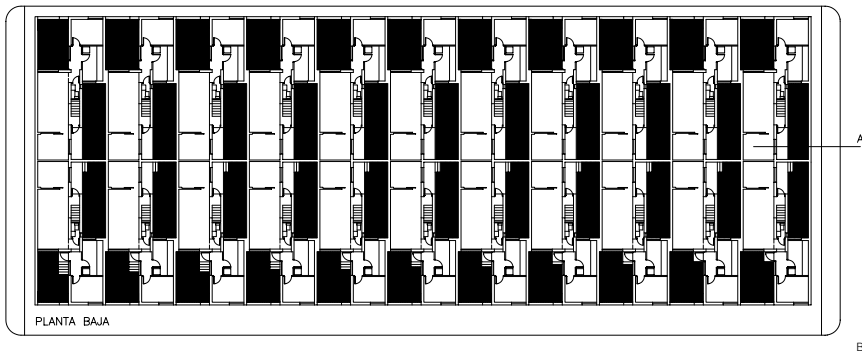
a la anterior en piezas de dos plantas que conforman ambas fachadas. De este modo la edificación coloniza la totalidad de la parcela, construyéndose en la manzana un damero de vacíos y llenos.

El resultado es un tipo cerrado en sí mismo en planta baja, organizado en torno a dos patios diagonalmente opuestos, que apuesta por la relación con el exterior en la alta. El patio de acceso podrá utilizarse como garaje; el segundo, más profundo y privado, articula las relaciones entre las estancias de día. Los dormitorios se colocan en posiciones extremas de la vivienda: dos en planta baja, en fachada y fondo de parcela, y un tercero en planta alta. Este hecho dota a la vivienda una gran versatilidad, permitiendo un uso alternativo en cualquiera de estas estancias (dormitorio, despacho, sala, estudio,...). Esta distribución, favorecida por la posición central de la escalera, permite que los recorridos de la vivienda vayan descubriendo espacios de distinta cualidad.

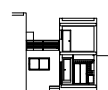
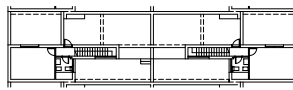
La escasa ocupación de la planta primera permite que la posible ampliación requerida a la vivienda ocupe parte del espacio aterrazado, sin perder las cualidades del tipo y cuidando que estos crecimientos no alteren la imagen unitaria de la manzana.

La contundencia de su volumen y el resultado mudo de sus fachadas confiere a la edificación un aspecto compacto, más acorde con la escala de la intervención. Imagen unitaria, aunque cambiante según el punto de vista, que, si bien define con claridad su fachada de acceso, se disgrega en su interior para mostrar en segundos planos terrazas, vuelos, y planos de color que vislumbran los lugares privados de oteaje.

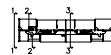
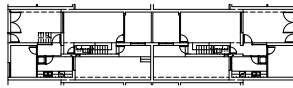




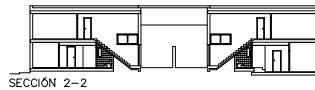
SECCIÓN 3-3



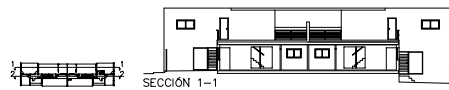
SECCIÓN 2-2



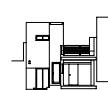
SECCIÓN 1-1



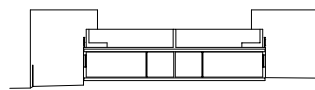
SECCIÓN 2-2



SECCIÓN 1-1



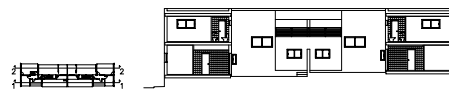
SECCIÓN 3-3



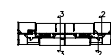
SECCIÓN 2-2



SECCIÓN 2-2



SECCIÓN 1-1



SECCIÓN 1-1

VIVIENDAS TIPO. PLANTAS, ALZADOS Y SECCIONES. E 1:750



FICHA TÉCNICA

Promotor:	Junta de Andalucía. Consejería de Obras Públicas y Transportes
Proyecto y dirección técnica de la obra:	
Arquitectos:	Gabriel Bascones de la Cruz Juan Giles Domínguez María Toro Pinilla Santiago Zuleta de Reales Carvajal
Arquitecto técnico:	Rocío Meier Pantoja
Constructora:	Autoconstructores
Número de viviendas:	22 viviendas
Presupuesto total:	620.049,16 €
Fecha del proyecto:	2001
Fecha Inicio / fin de obra:	2003/2005

Edita: Junta de Andalucía. Consejería de Obras Públicas y Transportes. Dirección General de Arquitectura y Vivienda.
Diseño y maquetación: IRISGRÁFICO S.L. Fotografías: Jesús Granada y Clemente Delgado. Imprime: Escandón Impresores. D. Legal: SE-5468-06