

CORDEL DEL RIO ANTAS

CORDEL DEL PILARICO

CORDEL DEL CAMINO VIEJO DE BAZA

HIDRANTES

TUBERÍAS DE RIEGO

VEREDA DE FUENTE LOBICO

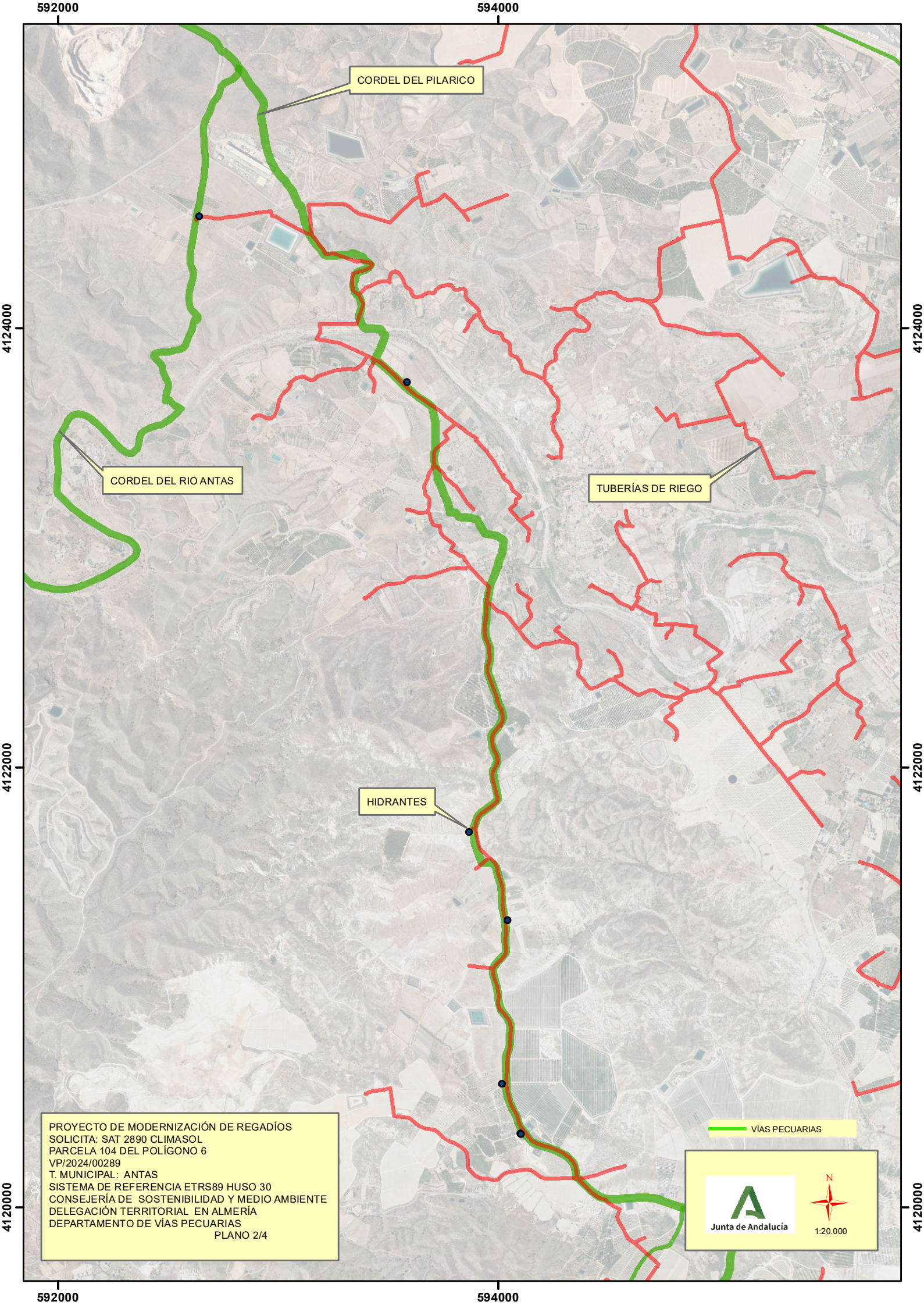
VEREDA DELA ERMITA

VÍAS PECUARIAS

PROYECTO DE MODERNIZACIÓN DE REGADÍOS  
SOLICITA: SAT 2890 CLIMASOL  
PARCELA 104 DEL POLÍGONO 6  
VP/2024/00289  
T. MUNICIPAL: ANTAS  
SISTEMA DE REFERENCIA ETRS89 HUSO 30  
CONSEJERÍA DE SOSTENIBILIDAD Y MEDIO AMBIENTE  
DELEGACIÓN TERRITORIAL EN ALMERÍA  
DEPARTAMENTO DE VÍAS PECUARIAS  
PLANO 1/4

Junta de Andalucía

1:35.000



CORDEL DEL PILARICO

CORDEL DEL RIO ANTAS

TUBERÍAS DE RIEGO

HIDRANTES

PROYECTO DE MODERNIZACIÓN DE REGADÍOS  
SOLICITA: SAT 2890 CLIMASOL  
PARCELA 104 DEL POLÍGONO 6  
VP/2024/00289  
T. MUNICIPAL: ANTAS  
SISTEMA DE REFERENCIA ETRS89 HUSO 30  
CONSEJERÍA DE SOSTENIBILIDAD Y MEDIO AMBIENTE  
DELEGACIÓN TERRITORIAL EN ALMERÍA  
DEPARTAMENTO DE VÍAS PECUARIAS  
PLANO 2/4

VÍAS PECUARIAS

Logo of the Junta de Andalucía (a green letter 'A') and a north arrow pointing upwards. Below the logo, the text 'Junta de Andalucía' and the scale '1:20.000' are displayed.

592000

594000

4120000

4122000

4124000

596000

598000

4124000

4124000

4122000

4122000

CORDEL DEL CAMINO VIEJO DE BAZA

HIDRANTES

TUBERÍAS DE RIEGO

VEREDA DE FUENTE LOBICO

VÍAS PECUARIAS

PROYECTO DE MODERNIZACIÓN DE REGADÍOS  
 SOLICITA: SAT 2890 CLIMASOL  
 PARCELA 104 DEL POLÍGONO 6  
 VP/2024/00289  
 T. MUNICIPAL: ANTAS  
 SISTEMA DE REFERENCIA ETRS89 HUSO 30  
 CONSEJERÍA DE SOSTENIBILIDAD Y MEDIO AMBIENTE  
 DELEGACIÓN TERRITORIAL EN ALMERÍA  
 DEPARTAMENTO DE VÍAS PECUARIAS  
 PLANO 3/4

Junta de Andalucía  
 1:16.000

596000

598000

594000

596000

4120000

4120000

HIDRANTES

CORDEL DEL PILARICO

TUBERÍAS DE RIEGO

VEREDA DELA ERMITA

4118000

4118000

PROYECTO DE MODERNIZACIÓN DE REGADÍOS  
 SOLICITA: SAT 2890 CLIMASOL  
 PARCELA 104 DEL POLÍGONO 6  
 VP/2024/00289  
 T. MUNICIPAL: ANTAS  
 SISTEMA DE REFERENCIA ETRS89 HUSO 30  
 CONSEJERÍA DE SOSTENIBILIDAD Y MEDIO AMBIENTE  
 DELEGACIÓN TERRITORIAL EN ALMERÍA  
 DEPARTAMENTO DE VÍAS PECUARIAS  
 PLANO 4/4

VÍAS PECUARIAS

Junta de Andalucía  
 1:16.000

594000

596000