

PARTALOA

CANALIZACIÓN

VEREDA DE PARTALOA, DE SAN ANTONIO O DEL REVENTON

ARQUETAS

VÍAS PECUARIAS



Junta de Andalucía

1:2.000

CANALIZACIÓN DE TELECOMUNICACIONES
SOLICITA: AVATEL TELECOMUNICACIONES
VP/2024/01549
T. MUNICIPAL: FIÑANA, ALCONTAR, SERÓN,
VELÉZ-BLANCO, LUBRÍN, CERCOS, ALCUDÍA DE MONTEAGUD, TAHAL, CHIRIVEL, ALBOX
Y PARTALOA
SISTEMA DE REFERENCIA ETRS89 HUSO 30
CONSERJERÍA DE SOSTENIBILIDAD Y MEDIO AMBIENTE
DELEGACIÓN TERRITORIAL EN ALMERÍA
DEPARTAMENTO DE VÍAS PECUARIAS

PLANO 17/17

510000

511000

512000

513000

4115000

4115000

4114000

4114000

4113000

4113000

510000

511000

512000

513000

FIÑANA

CANALIZACIÓN

ARQUETAS

CORDEL DE HUENEJA

CANALIZACIÓN DE TELECOMUNICACIONES
 SOLICITA: AVATEL TELECOMUNICACIONES
 VP/2024/01549
 T. MUNICIPAL: FIÑANA,ALCONTAR,SERÓN,
 VELÉZ-BLANCO,LUBRÍN,CHERCOS, ALCUDÍA DE MONTEAGUD,TAHAL,CHIRIVEL,ALBOX
 Y PARTALOA
 SISTEMA DE REFERENCIA ETRS89 HUSO 30
 CONSERJERÍA DE SOSTENIBILIDAD Y MEDIO AMBIENTE
 DELEGACIÓN TERRITORIAL EN ALMERÍA
 DEPARTAMENTO DE VÍAS PECUARIAS

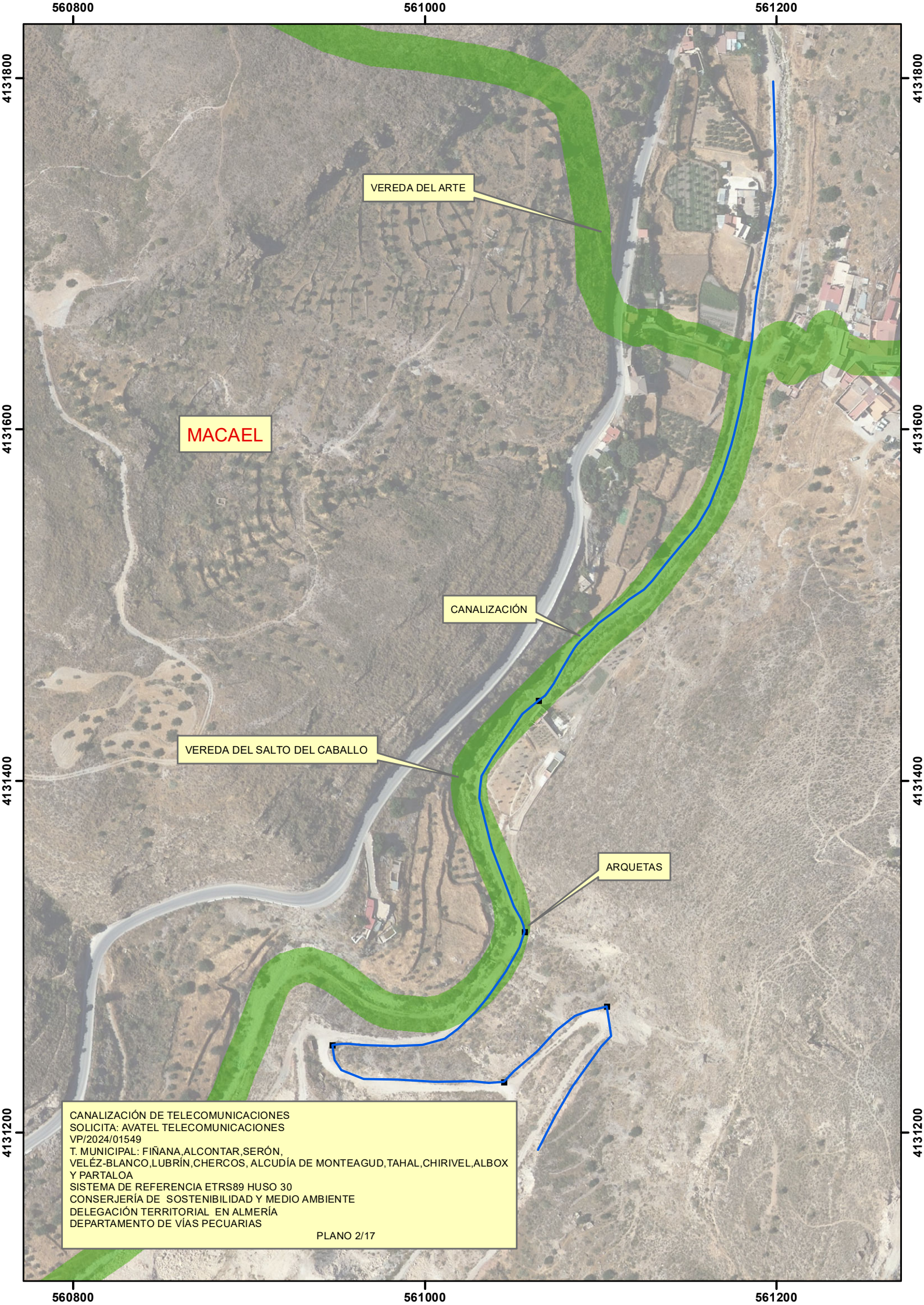
PLANO 1/17

VÍAS PECUARIAS




Junta de Andalucía

1:15.000



MACAEL

VEREDA DEL ARTE

CANALIZACIÓN

VEREDA DEL SALTO DEL CABALLO

ARQUETAS

CANALIZACIÓN DE TELECOMUNICACIONES
SOLICITA: AVATEL TELECOMUNICACIONES
VP/2024/01549
T. MUNICIPAL: FIÑANA, ALCONTAR, SERÓN,
VELÉZ-BLANCO, LUBRÍN, CHERCOS, ALCUDÍA DE MONTEAGUD, TAHAL, CHIRIVEL, ALBOX
Y PARTALOA
SISTEMA DE REFERENCIA ETRS89 HUSO 30
CONSERJERÍA DE SOSTENIBILIDAD Y MEDIO AMBIENTE
DELEGACIÓN TERRITORIAL EN ALMERÍA
DEPARTAMENTO DE VÍAS PECUARIAS
PLANO 2/17

560800

561000

561200

4131800

4131800

4131600

4131600

4131400

4131400

4131200

4131200

560450

560500

4128450

4128450

MACAEL

CANALIZACIÓN

VEREDA DE LA CARRASCASOLA

4128400

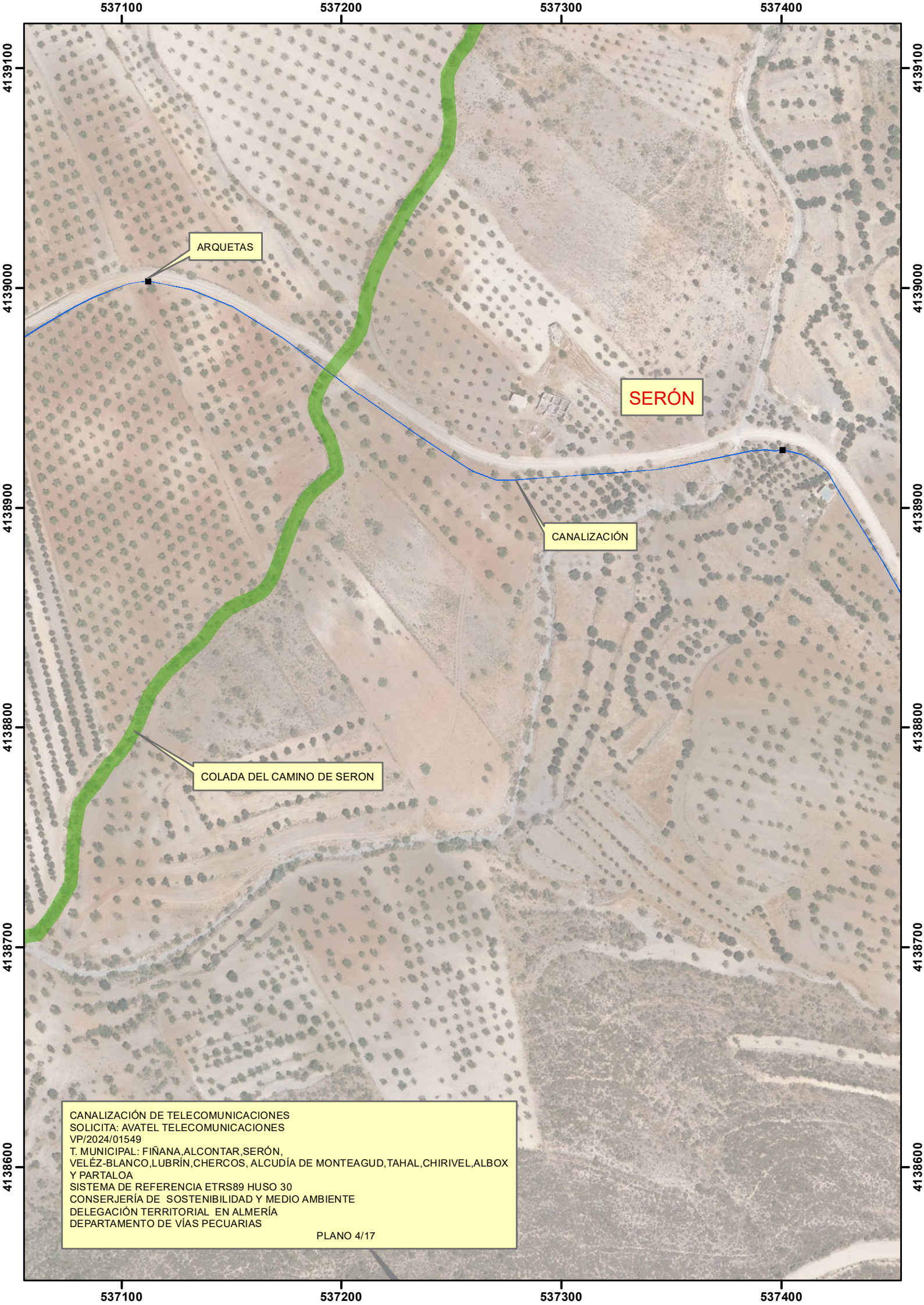
4128400

CANALIZACIÓN DE TELECOMUNICACIONES
SOLICITA: AVATEL TELECOMUNICACIONES
VP/2024/01549
T. MUNICIPAL: FIÑANA, ALCONTAR, SERÓN,
VELÉZ-BLANCO, LUBRÍN, CERCOS, ALCUDÍA DE MONTEAGUD, TAHAL, CHIRIVEL, ALBOX
Y PARTALOA
SISTEMA DE REFERENCIA ETRS89 HUSO 30
CONSERJERÍA DE SOSTENIBILIDAD Y MEDIO AMBIENTE
DELEGACIÓN TERRITORIAL EN ALMERÍA
DEPARTAMENTO DE VÍAS PECUARIAS

PLANO 3/17

560450

560500



537100

537200

537300

537400

4139100

4139100

4139000

4139000

4138900

4138900

4138800

4138800

4138700

4138700

4138600

4138600

537100

537200

537300

537400

ARQUETAS

SERÓN

CANALIZACIÓN

COLADA DEL CAMINO DE SERON

CANALIZACIÓN DE TELECOMUNICACIONES
 SOLICITA: AVATEL TELECOMUNICACIONES
 VP/2024/01549
 T. MUNICIPAL: FIÑANA, ALCONTAR, SERÓN,
 VELÉZ-BLANCO, LUBRÍN, CERCOS, ALCUDÍA DE MONTEAGUD, TAHAL, CHIRIVEL, ALBOX
 Y PARTALOA
 SISTEMA DE REFERENCIA ETRS89 HUSO 30
 CONSERJERÍA DE SOSTENIBILIDAD Y MEDIO AMBIENTE
 DELEGACIÓN TERRITORIAL EN ALMERÍA
 DEPARTAMENTO DE VÍAS PECUARIAS

PLANO 4/17



ARQUETAS

SERÓN

CANALIZACIÓN

COLADA DEL CAMINO DE SERON

CANALIZACIÓN DE TELECOMUNICACIONES
SOLICITA: AVATEL TELECOMUNICACIONES
VP/2024/01549
T. MUNICIPAL: FIÑANA, ALCONTAR, SERÓN,
VELÉZ-BLANCO, LUBRÍN, CERCOS, ALCUDÍA DE MONTEAGUD, TAHAL, CHIRIVEL, ALBOX
Y PARTALOA
SISTEMA DE REFERENCIA ETRS89 HUSO 30
CONSERJERÍA DE SOSTENIBILIDAD Y MEDIO AMBIENTE
DELEGACIÓN TERRITORIAL EN ALMERÍA
DEPARTAMENTO DE VÍAS PECUARIAS
PLANO 5/17

578700

578800

578900

579000

579100

579200

4171800

4171700

4171600

4171500

4171400

4171300

4171200

4171100

4171800

4171700

4171600

4171500

4171400

4171300

4171200

4171100

VELÉZ-BLANCO

CORDEL DEL PUERTO DEL PERAL

CANALIZACIÓN

ARQUETAS

CANALIZACIÓN DE TELECOMUNICACIONES
 SOLICITA: AVATEL TELECOMUNICACIONES
 VP/2024/01549
 T. MUNICIPAL: FIÑANA, ALCONTAR, SERÓN,
 VELÉZ-BLANCO, LUBRÍN, CERCOS, ALCUDÍA DE MONTEAGUD, TAHAL, CHIRIVEL, ALBOX
 Y PARTALOA
 SISTEMA DE REFERENCIA ETRS89 HUSO 30
 CONSERJERÍA DE SOSTENIBILIDAD Y MEDIO AMBIENTE
 DELEGACIÓN TERRITORIAL EN ALMERÍA
 DEPARTAMENTO DE VÍAS PECUARIAS

578700

578800

578900

579000

579100

579200

579600

579700

4126200

4126200

LUBRÍN

VEREDA DEL PILAR A FUENTEBLANQUILLA

CANALIZACIÓN

ARQUETAS

4126100

4126100

4126000

4126000

CANALIZACIÓN DE TELECOMUNICACIONES
 SOLICITA: AVATEL TELECOMUNICACIONES
 VP/2024/01549
 T. MUNICIPAL: FIÑANA,ALCONTAR,SERÓN,
 VELÉZ-BLANCO,LUBRÍN,CHERCOS, ALCUDÍA DE MONTEAGUD,TAHAL,CHIRIVEL,ALBOX
 Y PARTALOA
 SISTEMA DE REFERENCIA ETRS89 HUSO 30
 CONSERJERÍA DE SOSTENIBILIDAD Y MEDIO AMBIENTE
 DELEGACIÓN TERRITORIAL EN ALMERÍA
 DEPARTAMENTO DE VÍAS PECUARIAS

PLANO 7/17

VÍAS PECUARIAS




Junta de Andalucía 1:1.000

579600

579700

581900

582000

LUBRÍN

VEREDA DEL PILAR A FUENTEBLANQUILLA

CANALIZACIÓN

VÍAS PECUARIAS

CANALIZACIÓN DE TELECOMUNICACIONES
 SOLICITA: AVATEL TELECOMUNICACIONES
 VP/2024/01549
 T. MUNICIPAL: FIÑANA,ALCONTAR,SERÓN,
 VELÉZ-BLANCO,LUBRÍN,CHERCOS, ALCUDÍA DE MONTEAGUD,TAHAL,CHIRIVEL,ALBOX
 Y PARTALOA
 SISTEMA DE REFERENCIA ETRS89 HUSO 30
 CONSERJERÍA DE SOSTENIBILIDAD Y MEDIO AMBIENTE
 DELEGACIÓN TERRITORIAL EN ALMERÍA
 DEPARTAMENTO DE VÍAS PECUARIAS

PLANO 8/17




1:1.000

4123400

4123400

4123300

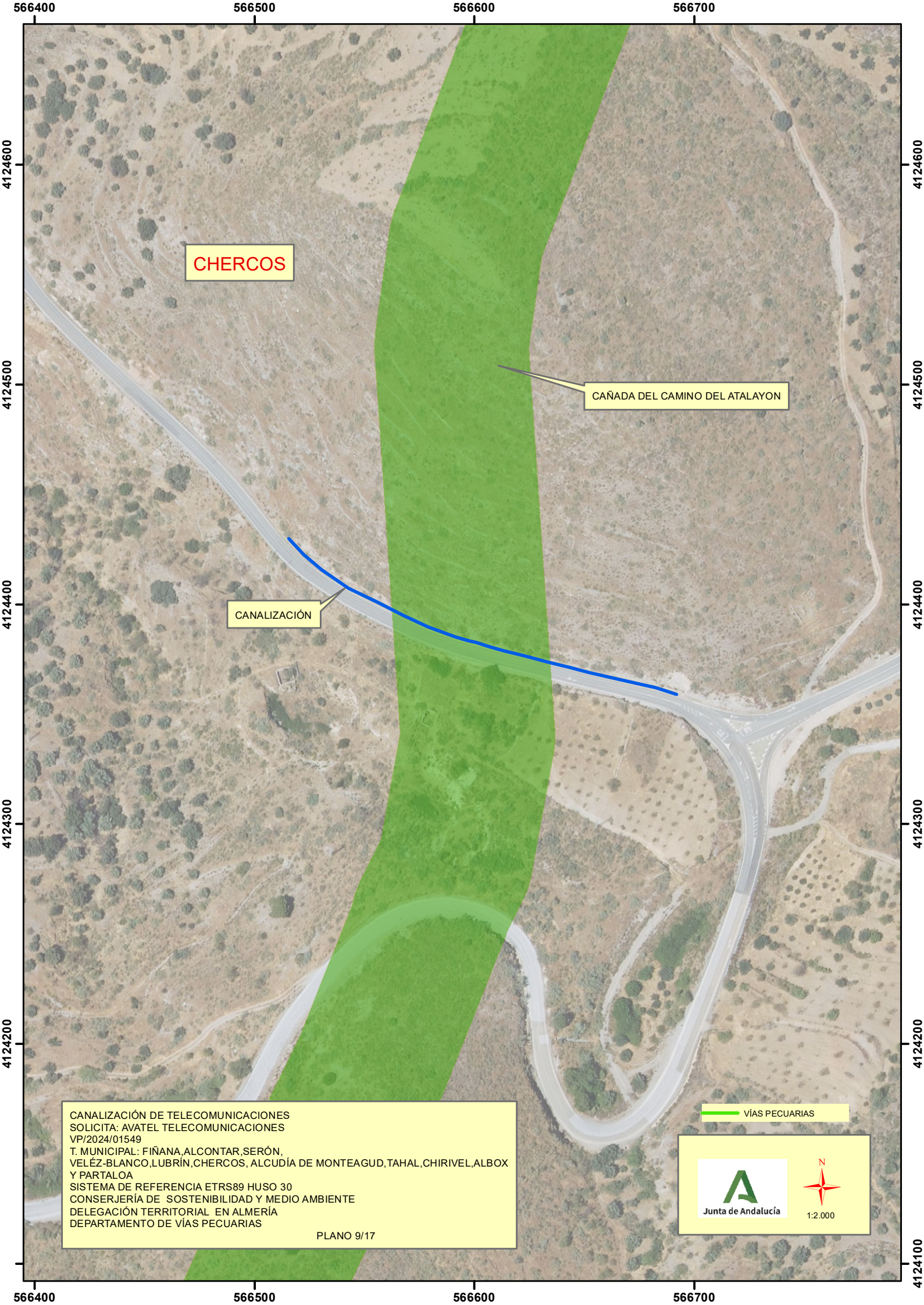
4123300

4123200

4123200

581900

582000





CHERCOS

CAÑADA DEL CAMINO DEL ATALAYON

CANALIZACIÓN

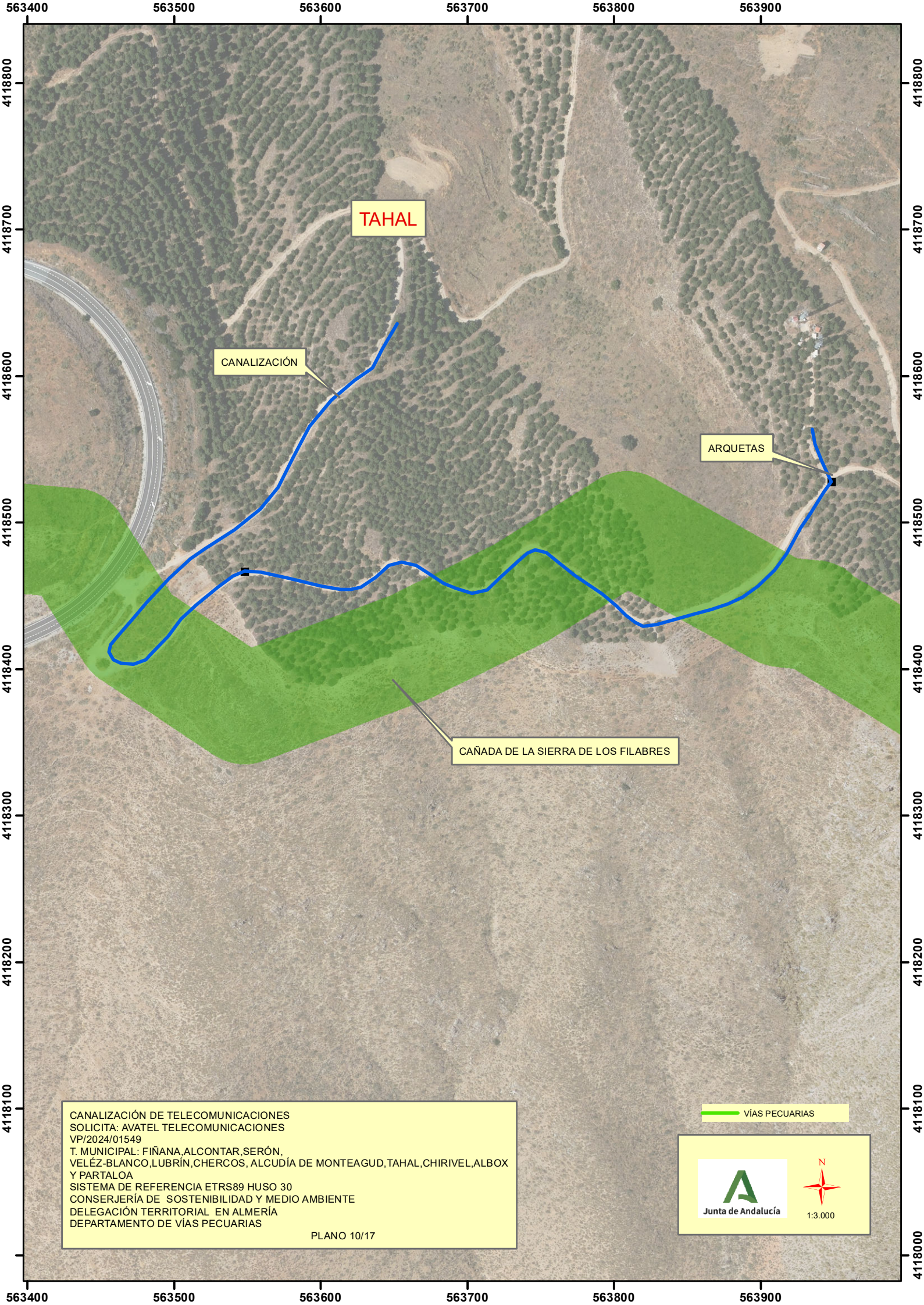
VÍAS PECUARIAS

Junta de Andalucía
1:2.000

CANALIZACIÓN DE TELECOMUNICACIONES
 SOLICITA: AVATEL TELECOMUNICACIONES
 VP/2024/01549
 T. MUNICIPAL: FIÑANA, ALCONTAR, SERÓN,
 VELÉZ-BLANCO, LUBRÍN, CHERCOS, ALCUDÍA DE MONTEAGUD, TAHAL, CHIRIVEL, ALBOX
 Y PARTALOA
 SISTEMA DE REFERENCIA ETRS89 HUSO 30
 CONSERJERÍA DE SOSTENIBILIDAD Y MEDIO AMBIENTE
 DELEGACIÓN TERRITORIAL EN ALMERÍA
 DEPARTAMENTO DE VÍAS PECUARIAS

PLANO 9/17



TAHAL

CANALIZACIÓN

ARQUETAS

CAÑADA DE LA SIERRA DE LOS FILABRES

VÍAS PECUARIAS

CANALIZACIÓN DE TELECOMUNICACIONES
SOLICITA: AVATEL TELECOMUNICACIONES
VP/2024/01549
T. MUNICIPAL: FIÑANA, ALCONTAR, SERÓN,
VELÉZ-BLANCO, LUBRÍN, CERCOS, ALCUDÍA DE MONTEAGUD, TAHAL, CHIRIVEL, ALBOX
Y PARTALOA
SISTEMA DE REFERENCIA ETRS89 HUSO 30
CONSERJERÍA DE SOSTENIBILIDAD Y MEDIO AMBIENTE
DELEGACIÓN TERRITORIAL EN ALMERÍA
DEPARTAMENTO DE VÍAS PECUARIAS
PLANO 10/17

556500

557000

CHIRIVEL

4161000

4161000

ARQUETAS

CAÑADA REAL DE LA RAMBLA DEL CHIRIVEL

CANALIZACIÓN

4160500

4160500

4160000

4160000

VÍAS PECUARIAS



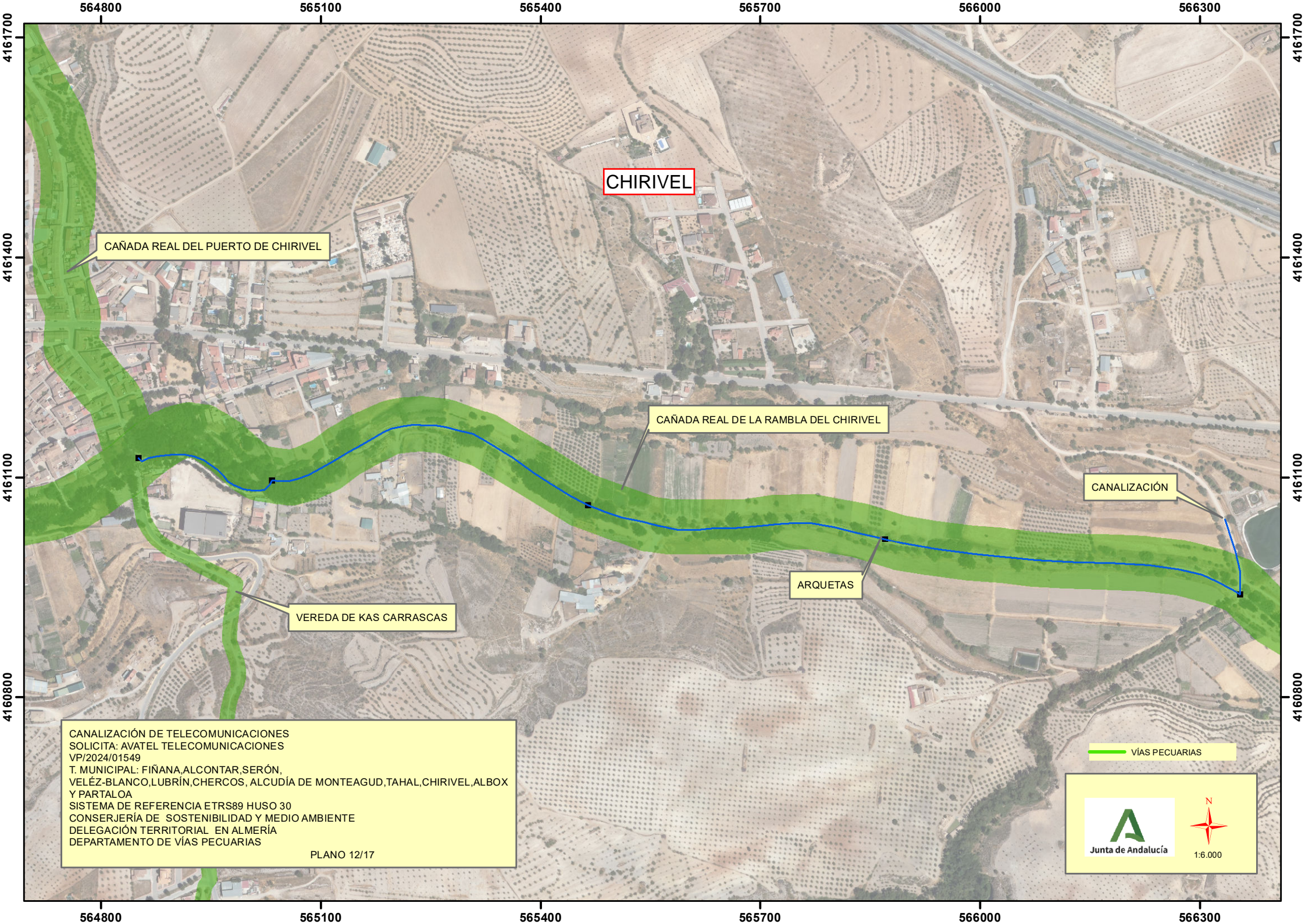
1:6.000

CANALIZACIÓN DE TELECOMUNICACIONES
 SOLICITA: AVATEL TELECOMUNICACIONES
 VP/2024/01549
 T. MUNICIPAL: FIÑANA, ALCONTAR, SERÓN,
 VELÉZ-BLANCO, LUBRÍN, CERCOS, ALCUDÍA DE MONTEAGUD, TAHAL, CHIRIVEL, ALBOX
 Y PARTALOA
 SISTEMA DE REFERENCIA ETRS89 HUSO 30
 CONSERJERÍA DE SOSTENIBILIDAD Y MEDIO AMBIENTE
 DELEGACIÓN TERRITORIAL EN ALMERÍA
 DEPARTAMENTO DE VÍAS PECUARIAS

PLANO 11/17

556500

557000



CHIRIVEL

CAÑADA REAL DEL PUERTO DE CHIRIVEL

CAÑADA REAL DE LA RAMBLA DEL CHIRIVEL

CANALIZACIÓN

VEREDA DE KAS CARRASCAS

ARQUETAS

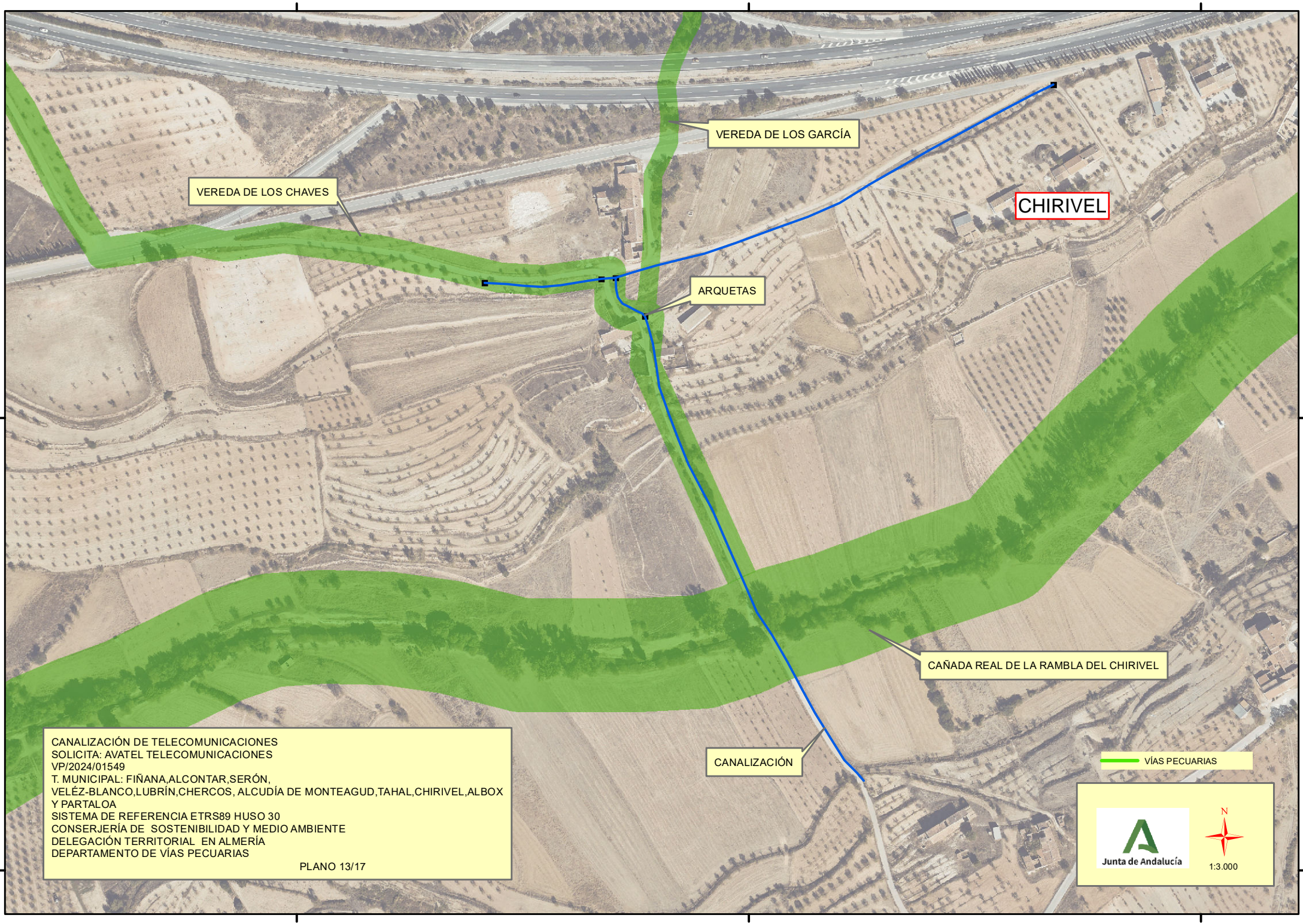
CANALIZACIÓN DE TELECOMUNICACIONES
SOLICITA: AVATEL TELECOMUNICACIONES
VP/2024/01549
T. MUNICIPAL: FIÑANA,ALCONTAR,SERÓN,
VELÉZ-BLANCO,LUBRÍN,CHERCOS, ALCUDÍA DE MONTEAGUD,TAHAL,CHIRIVEL,ALBOX
Y PARTALOA
SISTEMA DE REFERENCIA ETRS89 HUSO 30
CONSERJERÍA DE SOSTENIBILIDAD Y MEDIO AMBIENTE
DELEGACIÓN TERRITORIAL EN ALMERÍA
DEPARTAMENTO DE VÍAS PECUARIAS

PLANO 12/17

VÍAS PECUARIAS

Junta de Andalucía

1:6.000



VEREDA DE LOS CHAVES

VEREDA DE LOS GARCÍA

CHIRIVEL

ARQUETAS

CAÑADA REAL DE LA RAMBLA DEL CHIRIVEL

CANALIZACIÓN

VÍAS PECUARIAS

CANALIZACIÓN DE TELECOMUNICACIONES
SOLICITA: AVATEL TELECOMUNICACIONES
VP/2024/01549
T. MUNICIPAL: FIÑANA,ALCONTAR,SERÓN,
VELÉZ-BLANCO,LUBRÍN,CHERCOS, ALCUDÍA DE MONTEAGUD,TAHAL,CHIRIVEL,ALBOX
Y PARTALOA
SISTEMA DE REFERENCIA ETRS89 HUSO 30
CONSERJERÍA DE SOSTENIBILIDAD Y MEDIO AMBIENTE
DELEGACIÓN TERRITORIAL EN ALMERÍA
DEPARTAMENTO DE VÍAS PECUARIAS
PLANO 13/17

Logo of Junta de Andalucía and a north arrow with the scale 1:3.000.

4161100

4161100

4160800

4160800

566900

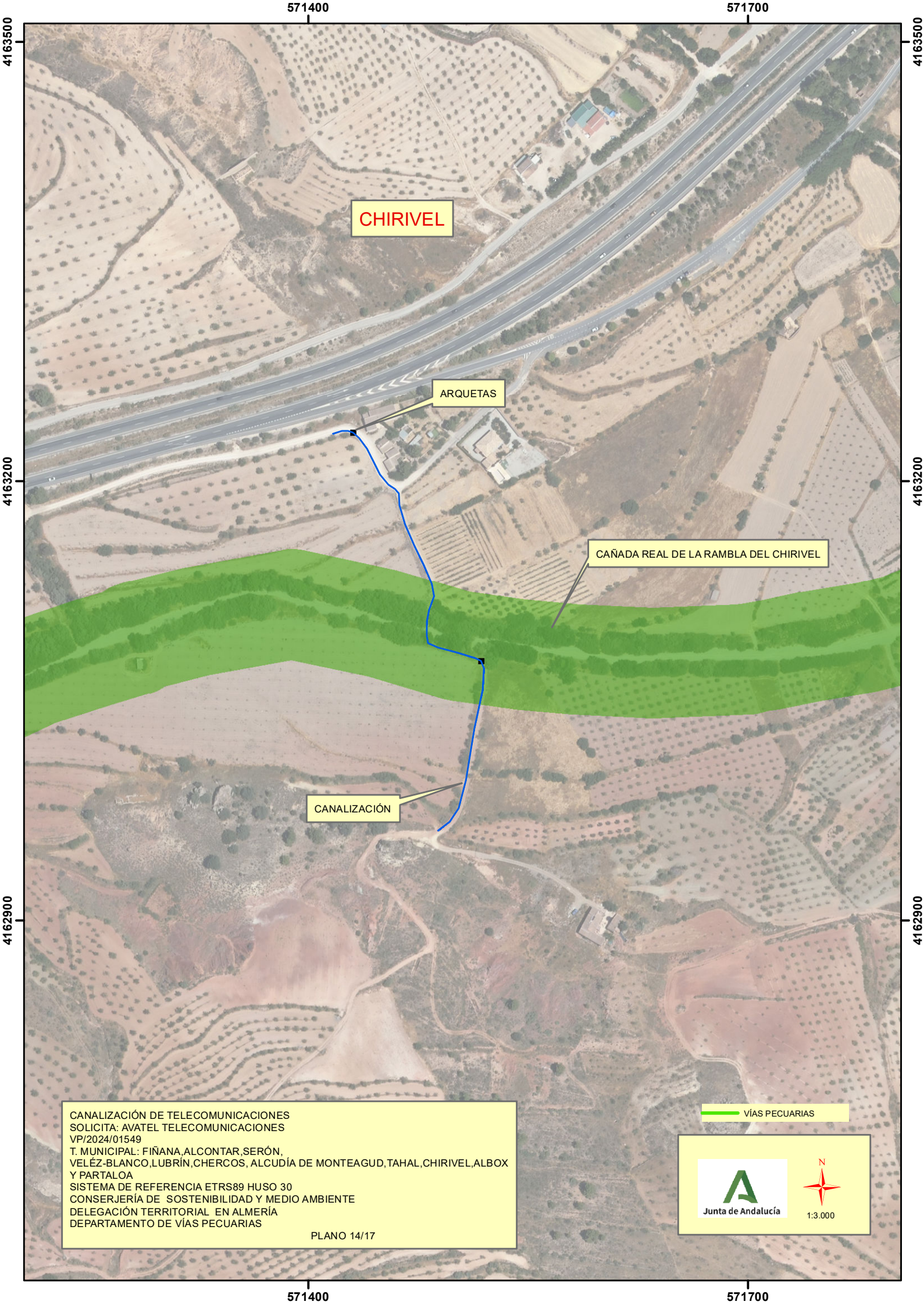
567200

567500

566900

567200

567500



CHIRIVEL

ARQUETAS

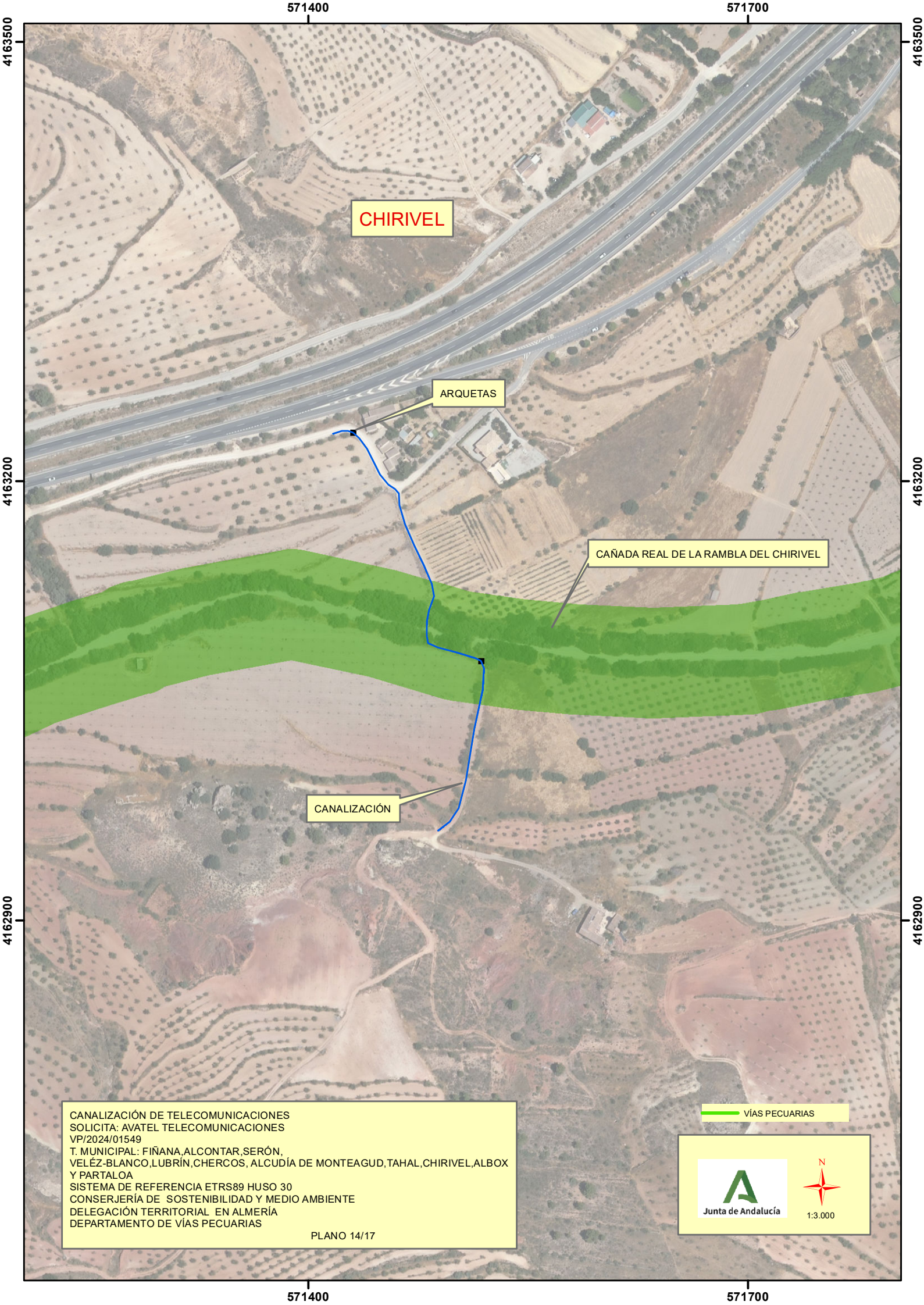
CAÑADA REAL DE LA RAMBLA DEL CHIRIVEL

CANALIZACIÓN

VÍAS PECUARIAS

CANALIZACIÓN DE TELECOMUNICACIONES
SOLICITA: AVATEL TELECOMUNICACIONES
VP/2024/01549
T. MUNICIPAL: FIÑANA, ALCONTAR, SERÓN,
VELÉZ-BLANCO, LUBRÍN, CERCOS, ALCUDÍA DE MONTEAGUD, TAHAL, CHIRIVEL, ALBOX
Y PARTALOA
SISTEMA DE REFERENCIA ETRS89 HUSO 30
CONSERJERÍA DE SOSTENIBILIDAD Y MEDIO AMBIENTE
DELEGACIÓN TERRITORIAL EN ALMERÍA
DEPARTAMENTO DE VÍAS PECUARIAS
PLANO 14/17

Logo of Junta de Andalucía and a north arrow with the scale 1:3.000.



573800

574100

574400

4139500

4139500

4139200

4139200

4138900

4138900

4138600

4138600

4138300

4138300

573800

574100

574400

ALBOX

ARQUETAS

CORDEL DE LA TORRE

CANALIZACIÓN

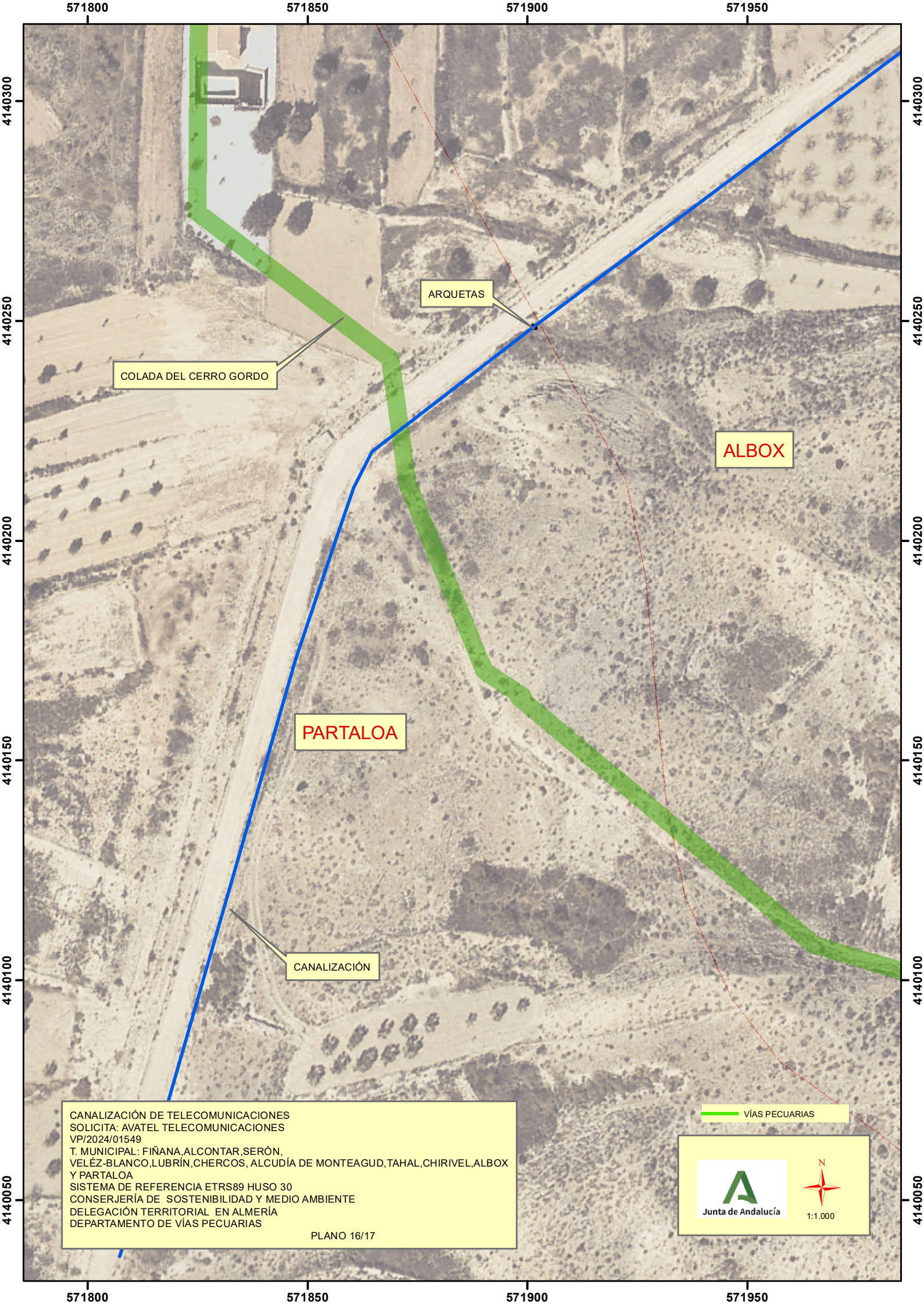
VÍAS PECUARIAS



1:5.000

CANALIZACIÓN DE TELECOMUNICACIONES
 SOLICITA: AVATEL TELECOMUNICACIONES
 VP/2024/01549
 T. MUNICIPAL: FIÑANA, ALCONTAR, SERÓN,
 VELÉZ-BLANCO, LUBRÍN, CERCOS, ALCUDÍA DE MONTEAGUD, TAHAL, CHIRIVEL, ALBOX
 Y PARTALOA
 SISTEMA DE REFERENCIA ETRS89 HUSO 30
 CONSERJERÍA DE SOSTENIBILIDAD Y MEDIO AMBIENTE
 DELEGACIÓN TERRITORIAL EN ALMERÍA
 DEPARTAMENTO DE VÍAS PECUARIAS



PLANO 15/17



CANALIZACIÓN DE TELECOMUNICACIONES
 SOLICITA: AVATEL TELECOMUNICACIONES
 VP/2024/01549
 T. MUNICIPAL: FIÑANA, ALCONTAR, SERÓN,
 VELÉZ-BLANCO, LUBRÍN, CERCOS, ALCUDÍA DE MONTEAGUD, TAHAL, CHIRIVEL, ALBOX
 Y PARTALOA
 SISTEMA DE REFERENCIA ETRS89 HUSO 30
 CONSERJERÍA DE SOSTENIBILIDAD Y MEDIO AMBIENTE
 DELEGACIÓN TERRITORIAL EN ALMERÍA
 DEPARTAMENTO DE VÍAS PECUARIAS

PLANO 16/17

VÍAS PECUARIAS

1:1.000

COLADA DEL CERRO GORDO

ARQUETAS

ALBOX

PARTALOA

CANALIZACIÓN

