



**SITUACIÓN**



**PANTALAN Y CASETA "EL TACÓN"**



**PANTALAN**

**EMPLAZAMIENTO**

**PROYECTO BÁSICO PARA LA INSTALACIÓN DE PANTANALES DESMONTABLES PARA ARTEFACTOS HINCHABLES Y ACCESO AL DEMANIO DEL DPMT EN LA EN SALINAS SANTA TERESA. CHICLANA**

DENOMINACIÓN PLANO:

SITUACIÓN Y EMPLAZAMIENTO

ESCALA GRÁFICA:  
UNE A3  
ORIGINALES

SIN ESCALA

Nº PLANO:

**01**

FECHA: MARZO 2024

TÉCNICO REDACTOR:

JAIME CHOZAS RIVERA  
COLEGIO OFICIAL INGENIEROS INDUSTRIALES  
ANDALUCÍA OCCIDENTAL. COL Nº 4.176

PROMOTOR:

ROCALUISAN S.L.  
C.I.F: B72320435



ESTERO EL TACÓN		
Punto	Coordenada X	Coordenada Y
1	751905.038	4030862.013
2	751918.675	4030876.582
3	751961.947	4030875.844
4	752008.135	4030903.893
5	752053.212	4030915.428
6	752070.921	4030896.516
7	752082.386	4030896.372
8	752113.779	4030939.158
9	752111.230	4030951.230
10	752042.797	4031002.790
11	752031.419	4031013.744
12	751972.159	4031041.554
13	751928.388	4031041.899
14	751918.869	4031032.388
15	751920.053	4031025.540
16	751916.308	4030957.349
17	751913.576	4030945.672
18	751899.497	4030938.342
19	751876.292	4030934.770
20	751851.749	4030916.931
21	751850.466	4030904.530
22	751879.635	4030883.132

ESTERO EL TACÓN (PARCELA 56)  
SUPERFICIE 25.811 m<sup>2</sup>  
Uso Recreativo

### PROYECTO BÁSICO PARA LA INSTALACIÓN DE PANTANALES DESMONTABLES PARA ARTEFACTOS HINCHABLES Y ACCESO AL DEMANIO DEL DPMT EN LA EN SALINAS SANTA TERESA. CHICLANA

DENOMINACIÓN PLANO:

ESTERO EL TACÓN

ESCALA GRÁFICA:  
UNE A3  
ORIGINALES

SIN ESCALA

Nº PLANO:

02

FECHA: MARZO 2024

TÉCNICO REDACTOR:

JAIME CHOZAS RIVERA  
COLEGIO OFICIAL INGENIEROS INDUSTRIALES  
ANDALUCÍA OCCIDENTAL. COL Nº 4.176

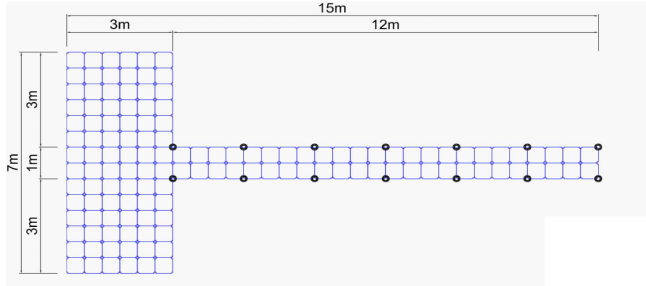
PROMOTOR:

ROCALUISAN S.L.  
C.I.F: B72320435



PANTANAL CAÑO DEL MOLINO		
PUNTO	COORDENADA X	COORDENADA Y
E1	752005.7523	4030645.1016
E2	751996.3745	4030634.7789
E3	751998.7751	4030631.8231
E4	752002.5712	4030631.5229

PANTALÁN Y PASARELA. SUPERFICIE OCUPADA EN DPMT 105 M2

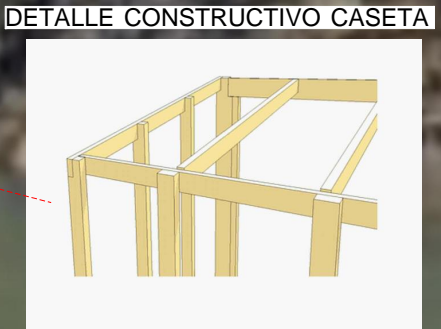
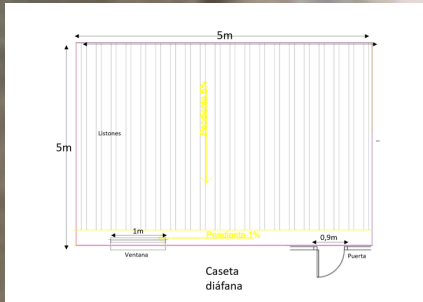
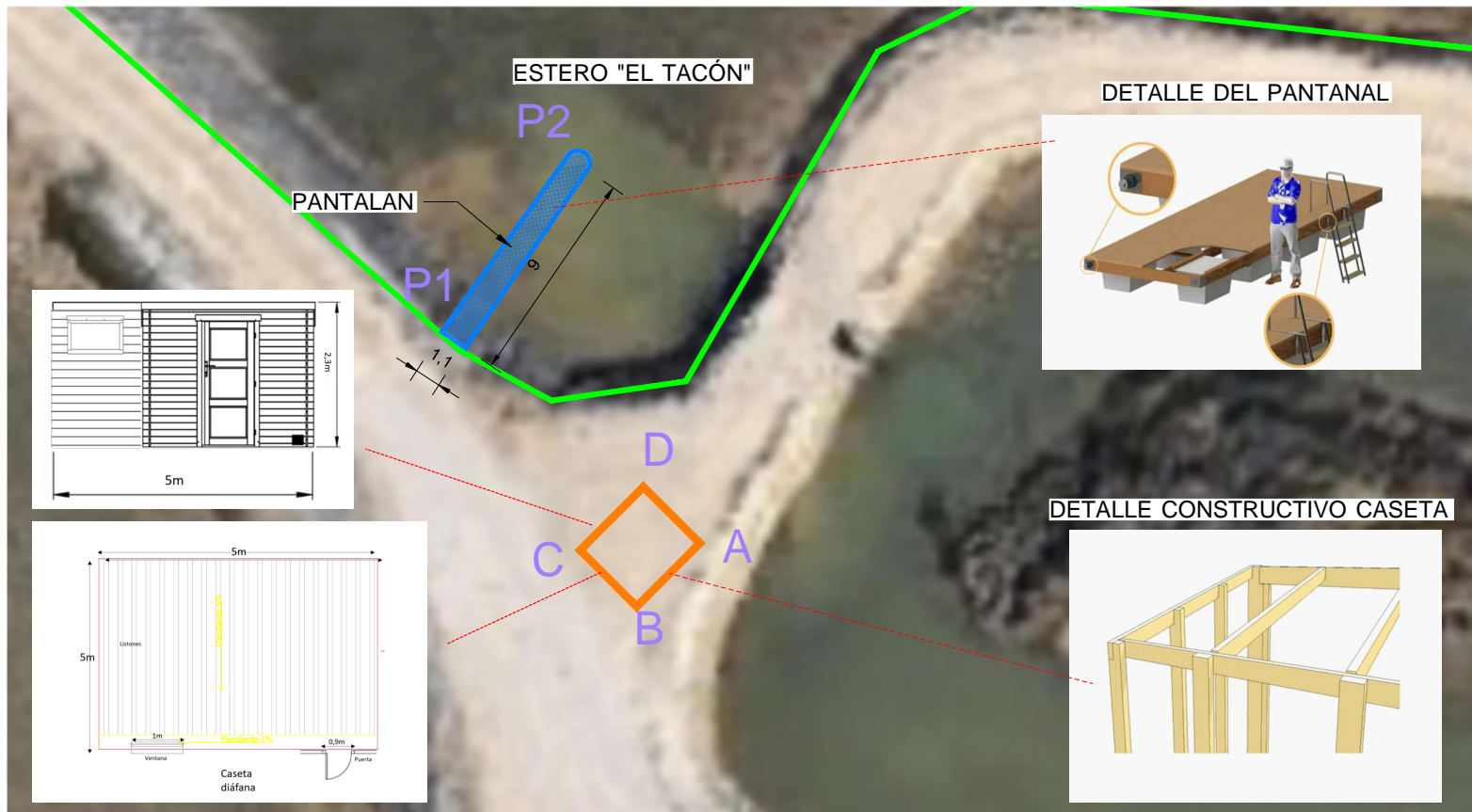


**PROYECTO BÁSICO PARA LA INSTALACIÓN DE PANTANALES DESMONTABLES PARA ARTEFACTOS HINCHABLES Y ACCESO AL DEMANIO DEL DPMT EN LA EN SALINAS SANTA TERESA. CHICLANA**

DENOMINACIÓN PLANO: PANTALÁN CAÑO DEL MOLINO	ESCALA GRÁFICA: UNE A3 ORIGINALES SIN ESCALA	Nº PLANO: <b>03</b> FECHA: MARZO 2024
---	---	---

TÉCNICO REDACTOR: JAIME CHOZAS RIVERA  
 COLEGIO OFICIAL INGENIEROS INDUSTRIALES  
 ANDALUCÍA OCCIDENTAL. COL Nº 4.176

PROMOTOR: *[Signature]*  
 ROCALUISAN S.L.  
 C.I.F: B72320435



CASETA			PANTANAL "EL TACÓN"		
PUNTO	COORDENADA X	COORDENADA Y	PUNTO	COORDENADA X	COORDENADA Y
A	751911.2459	4030856.0601	P1	751900.9749	4030864.5393
B	751908.6063	4030853.4199	P2	751906.4294	4030872.3174
C	751906.2542	4030855.7713			
D	751908.8938	4030858.411			

PANTALÁN . SUPERFICIE OCUPADA EN DPMT 10,3 M2 USO NAUTICO RECREATIVO  
 CASETA . SUPERFICIE OCUPADA EN DPMT 25 M2 USO NAUTICO RECREATIVO

**PROYECTO BÁSICO PARA LA INSTALACIÓN DE PANTANALES DESMONTABLES PARA ARTEFACTOS HINCHABLES Y ACCESO AL DEMANIO DEL DPMT EN LA EN SALINAS SANTA TERESA. CHICLANA**

DENOMINACIÓN PLANO:  
 PANTALÁN ESTERO "EL TACÓN"

ESCALA GRÁFICA:  
 UNE A3  
 ORIGINALES

Nº PLANO: **04**

SIN ESCALA FECHA: 10/05/2024

TÉCNICO REDACTOR:  
 JAIME CHOZAS RIVERA  
 COLEGIO OFICIAL INGENIEROS INDUSTRIALES  
 ANDALUCÍA OCCIDENTAL. COL Nº 4.176

PROMOTOR:

ROCALUISAN S.L.  
 C.I.F: B72320435