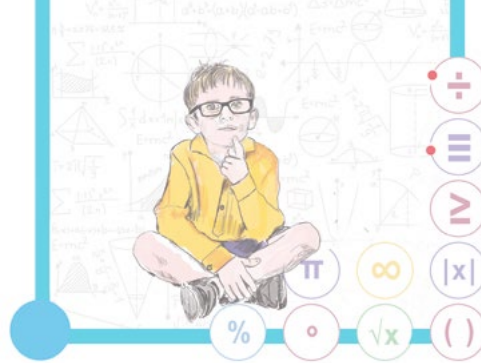


SUMARIO

CUADRO 1	Alumnado por enseñanzas en Andalucía según titularidad del centro. Estimación inicio de curso 2025/2026	6
GRÁFICO 1	Alumnado en la enseñanza pública en Andalucía. Estimación inicio de curso 2025/2026	7
CUADRO 2	Alumnado por enseñanzas en Andalucía. Comparativa curso 2024/2025 (Datos avance) y curso 2025/2026 (Datos estimación inicio de curso)	8
GRÁFICO 2	Evolución del alumnado en Andalucía (todas las titularidades).	9
GRÁFICO 3	Evolución del alumnado en Andalucía por titularidad del centro.	9
CUADRO 3	Alumnado extranjero escolarizado en Andalucía.	10
CUADRO 4	Centros educativos de Andalucía según titularidad. Estimación inicio de curso 2025/2026	10
CUADRO 5	Centros educativos de Andalucía por enseñanza y titularidad. Estimación inicio de curso 2025/2026	11
CUADRO 6	Centros educativos en Andalucía por modalidad y titularidad. Estimación inicio de curso 2025/2026	11
CUADRO 7	Centros educativos de titularidad extranjera en Andalucía por enseñanza y su alumnado.	12
CUADRO 8	Unidades en centros educativos de Andalucía por enseñanza y titularidad. Estimación inicio de curso 2025/2026	12
CUADRO 9	Evolución de unidades en enseñanzas de régimen general por titularidad del centro.	13
CUADRO 10	Plantilla de docentes en el sistema educativo andaluz no universitario por titularidad. Estimación inicio de curso 2025/2026	13
GRÁFICO 4	Evolución de la plantilla de profesorado en la enseñanza pública, de titularidad de la Junta de Andalucía.	14
CUADRO 11	Personal en Educación Infantil de Primer Ciclo por titularidad de centro en Andalucía. Estimación inicio de curso 2025/2026	14
CUADRO 12	Centros y alumnado de Primer ciclo de Educación Infantil por titularidad. Estimación inicio de curso 2025/2026	15
GRÁFICO 5	Centros de Primer Ciclo de Educación Infantil de titularidad de la Junta de Andalucía y centros adheridos.	15
CUADRO 13	Centros y plazas de Primer ciclo de Educación Infantil de titularidad de la Junta de Andalucía y centros adheridos al Programa de ayuda a las familias para el fomento de la escolarización en el primer ciclo de la educación infantil en Andalucía. Estimación inicio de curso 2025/2026	16

CUADRO 14	Evolución de la tasa de escolarización en el primer ciclo de educación infantil en Andalucía	16
GRÁFICO 6	Evolución de la población y el alumnado en el primer ciclo de Educación Infantil en Andalucía.	17
GRÁFICO 7	Evolución de la tasa de escolarización en el primer ciclo de Educación Infantil en Andalucía.	17
GRÁFICO 8	Población de 0-3 años y plazas de Primer ciclo de Educación Infantil en centros de titularidad de la Junta de Andalucía y centros adheridos a los Programas de ayuda a las familias en primer ciclo de educación infantil en Andalucía.	18
GRÁFICO 9	Alumnado de Bachillerato por modalidades en centros públicos de Andalucía. Estimación inicio de curso 2025/2026	18
CUADRO 15	Ciclos de Formación Profesional en Andalucía sostenidos con fondos públicos. Curso 2025/26	19
GRÁFICO 10	Evolución de Oferta de Ciclos de Formación Profesional en Andalucía sostenidos con fondos públicos.	20
CUADRO 16	Formación Profesional Dual en Andalucía sostenida con fondos públicos. Estimación inicio de curso 2025/2026	21
CUADRO 17	Plazas ofertadas en Formación Profesional sostenida con fondos públicos. Evolución	22
GRÁFICO 11	Evolución de plazas de Formación Profesional ofertadas en Andalucía sostenidas con fondos públicos.	23
CUADRO 18	Evolución de las acreditaciones registradas en el SEPE y cualificaciones ofertadas.	23
CUADRO 19	Alumnado en Educación de Personas adultas por modalidad en Andalucía. Estimación inicio de curso 2025/2026	24
CUADRO 20	Centros de Educación de Personas Adultas en Andalucía. Estimación inicio de curso 2025/2026	24
CUADRO 21	Alumnado de Enseñanzas en Régimen Especial en Andalucía. Estimación inicio de curso 2025/2026	24
CUADRO 22	Centros públicos de Enseñanzas de Régimen Especial en Andalucía. Estimación inicio de curso 2025/2026	25
CUADRO 23	Oferta en la modalidad a distancia en Andalucía en centros públicos. Curso 2025/2026	25
CUADRO 24	Alumnado de las Residencias Escolares y las Escuelas Hogar en Andalucía. Estimación inicio de curso 2025/2026	25
CUADRO 25	Alumnado usuario de transporte escolar gratuito en Andalucía por enseñanza. Estimación inicio de curso 2025/2026	26
CUADRO 26	Centros públicos que prestan servicios complementarios a la enseñanza en Andalucía.	26
GRÁFICO 12	Centros públicos que prestan servicios complementarios a la enseñanza en Andalucía.	27
CUADRO 27	Porcentaje de centros públicos que prestan servicios complementarios a la enseñanza en Andalucía.	27
CUADRO 28	Usuarios de servicios complementarios a la enseñanza en centros públicos de Andalucía por tipo de servicio.	28

CUADRO 29	Perceptores de becas y ayudas al estudio de la Consejería de Desarrollo Educativo y Formación Profesional.	28
CUADRO 30	Centros bilingües en Andalucía.	29
GRÁFICO 13	Centros bilingües en Andalucía.	30
CUADRO 31	Centros bilingües públicos en Andalucía por idioma.	30
GRÁFICO 14	Ciclos de FP bilingües y centros que los ofertan, sostenidos con fondos públicos, en Andalucía	31
CUADRO 32	Programas Internacionales de Bachillerato en centros públicos andaluces.	31
CUADRO 33	Oferta de plazas por idiomas de las Escuelas Oficiales de Idiomas de Andalucía. Curso 2025/2026	32
CUADRO 34	Aulas de Futuro/ATECA.	32
CUADRO 35	Programa de aulas de excelencia artística.	33
GRÁFICO 15	Centros inscritos en la Red Andaluza "Escuela: Espacio de Paz".	33
CUADRO 36	Programas educativos. Curso 2025/2026.	34/35
CUADRO 37	Acciones del Plan Andaluz de Formación Permanente del Profesorado	36
CUADRO 38	Mejoras de las infraestructuras educativas de titularidad de la Junta de Andalucía. Año 2025	37
CUADRO 39	Actuaciones en materia de equipamiento para centros de titularidad de la Junta de Andalucía. Curso 2025/2026	37
CUADRO 40	Tecnologías de la información en las aulas. Curso 2025/2026	38
CUADRO 41	Evolución de las aulas prefabricadas en centros educativos públicos de Andalucía.	38



DATOS ESTADÍSTICOS PARA EL CURSO 2025/2026

CUADRO 1

ALUMNADO POR ENSEÑANZAS EN ANDALUCÍA SEGÚN TITULARIDAD DEL CENTRO. ESTIMACIÓN INICIO DE CURSO 2025/2026 (*)



	PÚBLICO	PRIVADO- CONCERTADO	PRIVADO	TOTAL
Ed. Infantil	189.698	109.299	11.250	310.247
1º ciclo (1)	39.667	65.139	5.377	110.183
2º ciclo	150.031	44.160	5.873	200.064
Ed. Primaria	377.865	106.252	12.865	496.982
E.S.O.	294.748	81.739	11.740	388.227
Bachillerato	108.333	8.721	16.502	133.556
Formación Profesional	136.274	27.606	47.024	210.904
Ciclos Formativos de F.P. de Grado Básico	12.565	3.258	76	15.899
Ciclos Formativos de F.P. de Grado Medio	54.557	17.161	10.894	82.612
Ciclos Formativos de F.P. de Grado Superior	66.926	7.187	35.804	109.917
Cursos Especialización de F.P.	1.541	-	250	1.791
Curso de Acceso a C.F. de Grado Medio	593	-	-	593
Curso de Acceso a C.F. de Grado Superior	92	-	-	92
Ed. Especial (2)	8.755	2.797	6	11.558
Educación permanente para personas adultas	153.568	-	-	153.568
Planes Educativos de Ed. Permanente	131.899	-	-	131.899
Ed. Sec. para Pers. Adultas	21.669	-	-	21.669
Ens. Rég. Especial	83.938	-	3.769	87.707
TOTAL	1.353.179	336.414	103.156	1.792.749

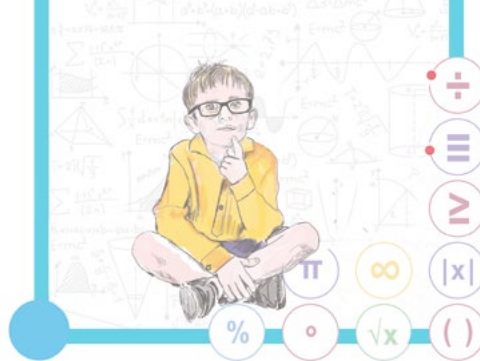
(1) La columna concertado corresponde al alumnado en centros privados adheridos al Programa de ayuda a las familias para el fomento de la escolarización en el primer ciclo de la educación infantil en Andalucía.

(2) Alumnado en Aulas Específicas o en Centros Específicos de Educación Especial.

(*) Los datos estimativos no tienen en cuenta los centros extranjeros por no pertenecer al Sistema Educativo Andaluz, ni a las Enseñanzas No Regladas de Música, Danza e Idiomas.

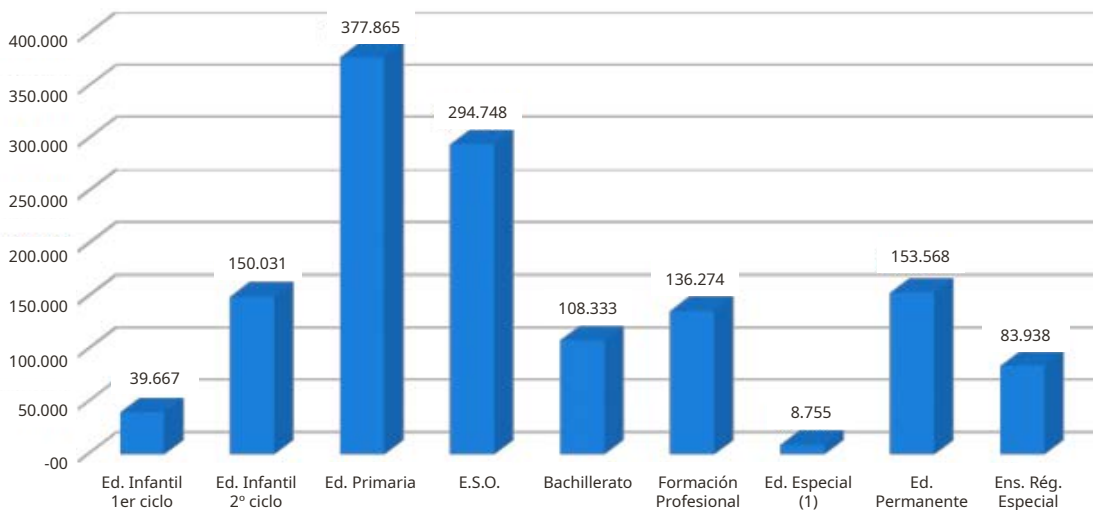
Fuente: Consejería de Desarrollo Educativo y Formación Profesional.





DATOS ESTADÍSTICOS PARA EL CURSO 2025/2026

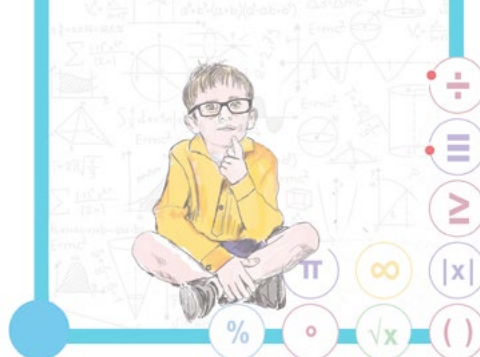
GRÁFICO 1 ALUMNADO EN LA ENSEÑANZA PÚBLICA EN ANDALUCÍA. ESTIMACIÓN INICIO DE CURSO 2025/2026 (*)



(*) Los datos estimativos no tienen en cuenta las Enseñanzas No Regladas de Música y Danza.

(1) Alumnado en aulas específicas o en Centros Específicos de Educación Especial.

Fuente: Consejería de Desarrollo Educativo y Formación Profesional.



DATOS ESTADÍSTICOS PARA EL CURSO 2025/2026

CUADRO 2

ALUMNADO POR ENSEÑANZAS EN ANDALUCÍA. COMPARATIVA CURSO 2024/2025 (DATOS AVANCE) Y CURSO 2025/2026 (DATOS ESTIMACIÓN INICIO DE CURSO) (*)

	CURSO 2025/2026 (E)	CURSO 2024/2025 (A)	DIFERENCIA
Ed. Infantil	310.247	311.043	-796
1º ciclo (1)	110.183	105.999	4.184
2º ciclo	200.064	205.044	-4.980
Ed. Primaria	496.982	502.325	-5.343
E.S.O.	388.227	395.526	-7.299
Bachillerato	133.556	134.850	-1.294
Formación Profesional	210.904	209.033	1.871
Ciclos Formativos de F.P. de Grado Básico	15.899	15.498	401
Ciclos Formativos de F.P. de Grado Medio	82.612	81.965	647
Ciclos Formativos de F.P. de Grado Superior	109.917	109.346	571
Cursos Especialización de F.P.	1.791	1.649	142
Curso de Acceso a C.F. de Grado Medio	593	575	18
Curso de Acceso a C.F. de Grado Superior	92	-	92
Ed. Especial (2)	11.558	10.303	1.255
Educación permanente para personas adultas	153.568	152.583	985
Planes Educativos de Ed. Permanente	131.899	131.048	851
Ed. Sec. para Pers. Adultas	21.669	21.535	134
Ens. Rég. Especial	87.707	85.633	2.074
TOTAL	1.792.749	1.801.296	-8.547



(*) Para favorecer la comparativa tanto datos estimativos como datos avance no tienen en cuenta los centros extranjeros por no pertenecer al Sistema Educativo Andaluz, ni las Enseñanzas No Regladas de Música y Danza.

(1) La columna concertado corresponde al alumnado en centros privados adheridos al Programa de ayuda a las familias para el fomento de la escolarización en el primer ciclo de la educación infantil en Andalucía.

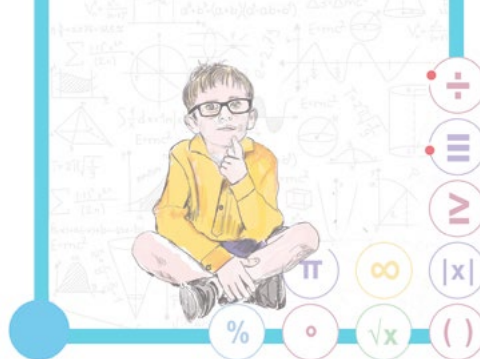
(2) Alumnado en Aulas Específicas o en Centros Específicos de Educación Especial.

(A): datos de avance.

(E): Datos Estimativos.

Fuente: Consejería de Desarrollo Educativo y Formación Profesional.

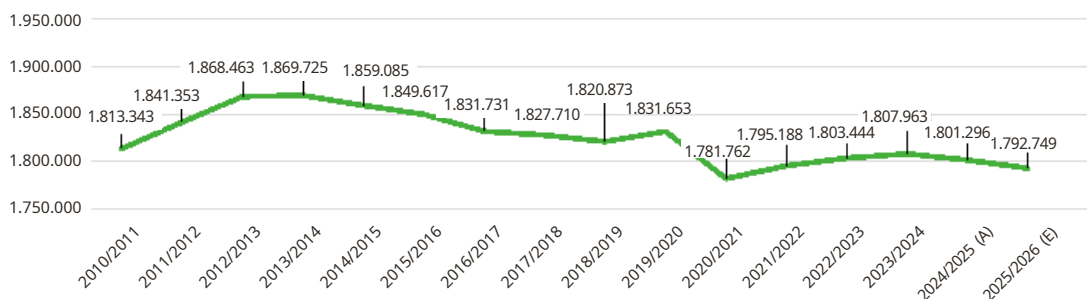




DATOS ESTADÍSTICOS PARA EL CURSO 2025/2026

GRÁFICO 2

EVOLUCIÓN DEL ALUMNADO EN ANDALUCÍA (TODAS LAS TITULARIDADES).



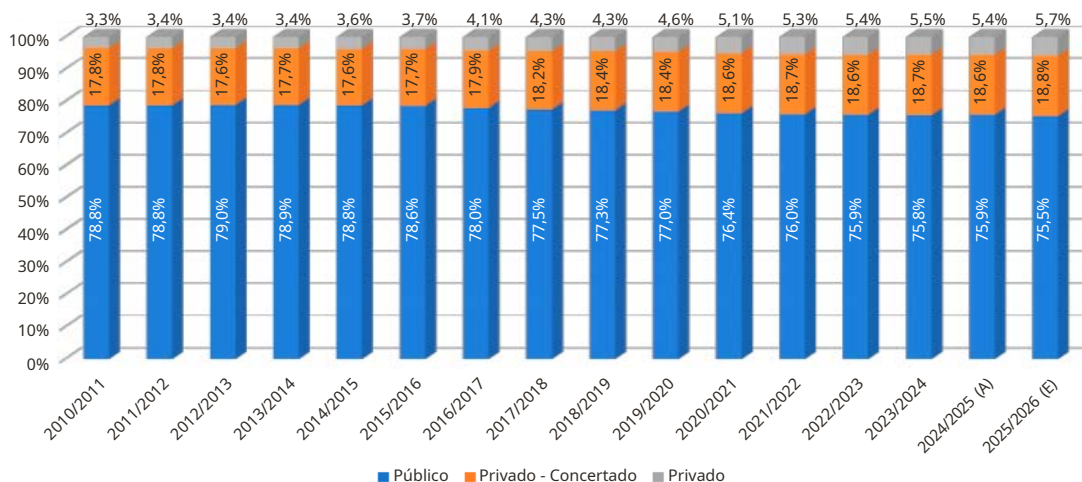
Para permitir la comparabilidad los datos no tienen en cuenta los centros extranjeros por no pertenecer al Sistema Educativo Andaluz ni las Enseñanzas No Regladas de Música, Danza e Idiomas

A: datos de avance | E: datos estimativos

Fuente: Consejería de Desarrollo Educativo y Formación Profesional

GRÁFICO 3

EVOLUCIÓN DEL ALUMNADO EN ANDALUCÍA POR TITULARIDAD DEL CENTRO. (*)



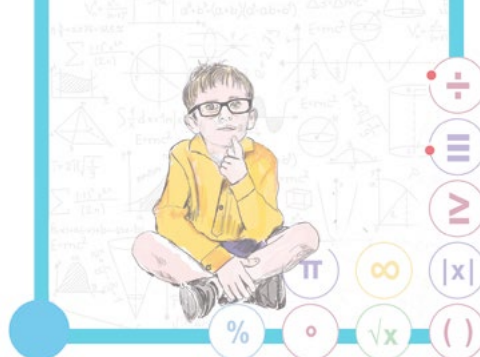
(*) Para permitir la comparabilidad los datos no tienen en cuenta los centros extranjeros por no pertenecer al Sistema Educativo Andaluz ni las Enseñanzas No Regladas de Música, Danza e Idiomas.

El alumnado en centros adheridos al "Programa de ayuda a las familias para el fomento de la escolarización en el primer ciclo de la educación infantil en Andalucía" se encuentra contemplado en los datos de la concertada.

A: datos de avance. | E: datos estimativos.

Fuente: Consejería de Desarrollo Educativo y Formación Profesional.





DATOS ESTADÍSTICOS PARA EL CURSO 2025/2026

CUADRO 3

ALUMNADO EXTRANJERO ESCOLARIZADO EN ANDALUCÍA.



CURSO	ALUMNADO EXTRANJERO
2023/2024	155.754
2024/2025 (A)	151.873
2025/2026 (E)	156.214

(A): Datos de avance.
(E): Datos Estimativos.
Fuente: Consejería de Desarrollo Educativo y
Formación Profesional.

CUADRO 4

CENTROS EDUCATIVOS DE ANDALUCÍA SEGÚN TITULARIDAD. ESTIMACIÓN INICIO DE CURSO 2025/2026 (*)



	PÚBLICO	PRIVADO- CONCERTADO	PRIVADO	TOTAL
C. Ed. Infantil 1º ciclo (1)	733	1.481	121	2.335
C. Ed. Infantil 2º ciclo (2)	87	29	29	145
C. Ed. Primaria (3)	1.743	66	14	1.823
C. Ed. Primaria y Ed. Secundaria (3)	253	198	6	457
C. Ed. Secundaria (4)	192	2	-	194
C. Ed. Secundaria/Bachiller/FP (5)	699	48	274	1.021
C. Ed. Primaria, Secundaria y Bachiller/FP (3)	-	197	55	252
C. Esp. Ed. Especial	17	43	1	61
C. Esp. Ed. a distancia	0	-	6	6
C. Ed. Permanente (6)	680	-	-	680
C. Ens. Rég. Esp.	162	-	107	269
TOTAL	4.566	2.064	613	7.243

(*) No tienen en cuenta los centros extranjeros por no pertenecer al Sistema Educativo Andaluz, ni los centros que ofrecen exclusivamente Enseñanzas No Regladas de Música y Danza.

(1)Centros que imparten Infantil 1º ciclo exclusivamente.

(2) Puede impartir también Infantil 1º ciclo.

(3) Puede impartir también Infantil.

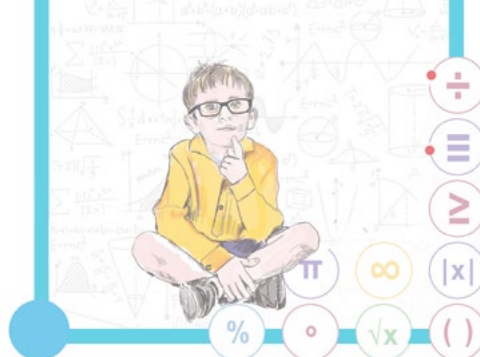
(4) Imparten ESO exclusivamente. Pueden impartir Educación Secundaria de Adultos.

(5) Imparten dos o más de estas enseñanzas: ESO, Bachiller, FP.

(6) Contabiliza las Secciones de Educación Permanente y Secciones de IPEP.

Fuente: Consejería de Desarrollo Educativo y Formación Profesional.





DATOS ESTADÍSTICOS PARA EL CURSO 2025/2026

CUADRO 5 CENTROS EDUCATIVOS DE ANDALUCÍA POR ENSEÑANZA Y TITULARIDAD. ESTIMACIÓN INICIO DE CURSO 2025/2026 (*)

	PÚBLICO	PRIVADO-CONCERTADO	PRIVADO	TOTAL
Ed. Infantil de Primer Ciclo (1)	737	1.481	174	2.392
Ed Infantil de Segundo Ciclo	2.022	449	100	2.571
Educación Primaria	1.996	461	75	2.532
Educación Especial (2)	1.289	90	1	1.380
Educación Secundaria Obligatoria	1.127	413	71	1.611
Bachillerato	626	57	153	836
Ciclos Formativos de Grado Básico	459	98	25	582
Ciclos Formativos de Grado Medio	495	102	193	790
Ciclos Formativos de Grado Superior	423	53	296	772
Curso específico acceso a CCF Grado Medio	41	-	-	41
Curso de especialización	73	-	21	94
Ed. Secundaria para Pers. Adultas	170	-	-	170
Ed. Permanente de Personas Adultas (3)	680	-	-	680
Ens. Régimen Especial	162	-	107	269



(*) No tienen en cuenta los centros extranjeros por no pertenecer al Sistema Educativo Andaluz, ni los centros que ofrecen exclusivamente Enseñanzas No Regladas de Música y Danza.

(1) La columna concertado corresponde a centros privados adheridos al Programa de ayuda a las familias para el fomento de la escolarización en el primer ciclo de la educación infantil en Andalucía.

(2) Contiene tanto a centros ordinarios que ofrecen enseñanzas de educación especial como los Centros Específicos de Educación Especial.

(3) Contabiliza las Secciones de Educación Permanente y Secciones de IPEP.

Fuente: Consejería de Desarrollo Educativo y Formación Profesional.

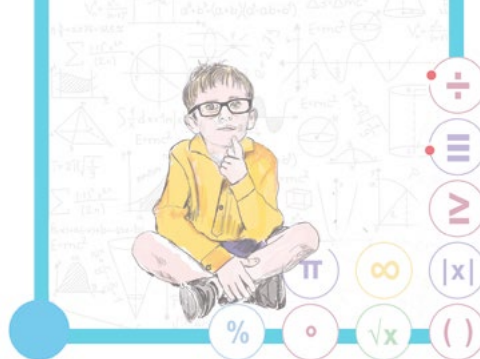
CUADRO 6 CENTROS EDUCATIVOS EN ANDALUCÍA POR MODALIDAD Y TITULARIDAD. ESTIMACIÓN INICIO DE CURSO 2025/2026 (*)

	PÚBLICO	PRIVADO-CONCERTADO	PRIVADO	TOTAL
Enseñanzas de Régimen General	3.707	2.021	499	6.233
Educación especial	17	43	7	61
Educación de adultos	680	-	-	680
Enseñanzas de Régimen Especial	162	-	107	269
TOTAL	4.566	2.064	613	7.243

(*) No tienen en cuenta los centros extranjeros por no pertenecer al Sistema Educativo Andaluz, ni los centros que ofrecen exclusivamente Enseñanzas No Regladas de Música y Danza.

Fuente: Consejería de Desarrollo Educativo y Formación Profesional.





DATOS ESTADÍSTICOS PARA EL CURSO 2025/2026

CUADRO 7

CENTROS EDUCATIVOS DE TITULARIDAD EXTRANJERA EN ANDALUCÍA POR ENSEÑANZA Y SU ALUMNADO. (*)



	CURSO 2025/2026 (E)
Centros extranjeros	64
Total alumnado	19.696
Alumnado Educación Infantil	3.293
Alumnado Educación Primaria	8.460
Alumnado Educación Secundaria Obligatoria	5.424
Alumnado Educación Secundaria Postobligatoria	2.519

(*) Hay centros que ofrecen más de una enseñanza. | (E): Datos Estimativos.
Fuente: Consejería de Desarrollo Educativo y Formación Profesional.

CUADRO 8

UNIDADES EN CENTROS EDUCATIVOS DE ANDALUCÍA POR ENSEÑANZA Y TITULARIDAD. ESTIMACIÓN INICIO DE CURSO 2025/2026 (*)



	PÚBLICO	PRIVADO-CONCERTADO (1)	PRIVADO	TOTAL
Educación infantil de primer ciclo	3.411	4.868	475	8.754
Educación infantil de segundo ciclo	8.012	2.054	323	10.389
Educación primaria	18.713	4.457	611	23.781
Educación especial específica	1.871	462	1	2.334
Aulas de apoyo a la integración	4.771	686	0	5.457
Educación secundaria obligatoria	11.263	2.958	485	14.706
Bachillerato	3.398	292	635	4.325
Ciclos Formativos de grado básico	1.184	250	4	1.438
Ciclos formativos de grado medio	2.572	656	342	3.570
Ciclos formativos de grado superior	2.770	282	1.138	4.190
Cursos de especialización	125	0	19	144
Secundaria de personas adultas (2)	324	0	0	324
Curso específico acceso a CCFF Grado Medio	35	0	0	35
TOTAL	58.449	16.965	4.033	79.447

(*) Los datos estimativos no tienen en cuenta los centros extranjeros por no pertenecer al Sistema Educativo Andaluz ni las Enseñanzas No Regladas de Música y Danza

(1) Las unidades "concertadas" de infantil primer ciclo son de centros privados adheridos al programa de ayudas para favorecer la escolarización en ese ciclo.

(2) Incluye las unidades de ESPA, Bachillerato y ciclos formativos de personas adultas.

Fuente: Consejería de Desarrollo Educativo y Formación Profesional





DATOS ESTADÍSTICOS PARA EL CURSO 2025/2026

CUADRO 9 EVOLUCIÓN DE UNIDADES EN ENSEÑANZAS DE RÉGIMEN GENERAL POR TITULARIDAD DEL CENTRO. (*)

CURSO	PÚBLICO	PRIVADO-CONCERTADO	PRIVADO	TOTAL
2020/2021	53.440	15.610	3.807	72.857
2021/2022	53.545	15.977	3.846	73.368
2022/2023	54.183	16.148	4.041	74.372
2023/2024	54.241	16.250	4.053	74.544
2024/2025 (A)	53.655	16.250	4.013	73.918
2025/2026 (E)	53.319	16.279	4.033	73.631



(*) No tienen en cuenta los centros extranjeros por no pertenecer al Sistema Educativo Andaluz. Tampoco se incluyen para favorecer la comparativa las aulas de apoyo a la integración. Las unidades "concertadas" de infantil primer ciclo son de centros privados adheridos al programa de ayudas para favorecer la escolarización en ese ciclo.

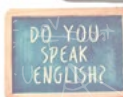
(A): datos de avance.

(E): Datos Estimativos.

Fuente: Consejería de Desarrollo Educativo y Formación Profesional.

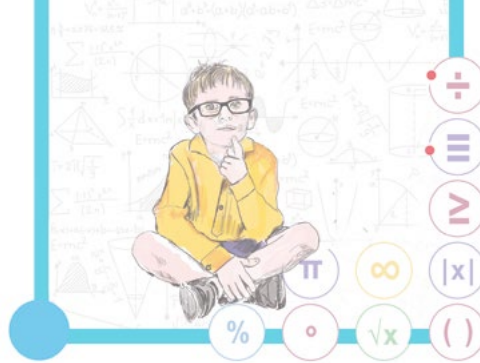
CUADRO 10 PLANTILLA DE DOCENTES EN EL SISTEMA EDUCATIVO ANDALUZ NO UNIVERSITARIO POR TITULARIDAD. ESTIMACIÓN INICIO DE CURSO 2025/2026 (*)

	PÚBLICO JA (3)	OTROS PÚBL. NO JA	CONCERTADO	PRIVADO	TOTAL
Maestros (1)	44.898	31	9.150	1.306	55.385
Profesorado de Secundaria (1) (2)	56.474	144	7.296	3.927	67.841
Profesorado de Ed. Permanente	2.205	0	0	0	2.205
Profesorado de Ens. Rég. Especial	4.792	80	0	518	5.390
TOTAL	108.369	255	16.446	5.751	130.821



(*) No incluye el personal que realiza funciones de Inspección Educativa ni el de Primer Ciclo de Educación Infantil. Tampoco al profesorado de Enseñanzas no regladas de música y danza ni al de centros extranjeros. (1). Los servicios educativos en delegaciones territoriales, Ceps, compensatoria y EOE se incluyen con su porcentaje respectivo en maestros y en profesorado de secundaria. (2). Los docentes de los departamentos de orientación se incluyen en el profesorado de secundaria. (3) Incluye tanto la plantilla pública estructural/consolidada, como la plantilla coyuntural financiada a través de programas.

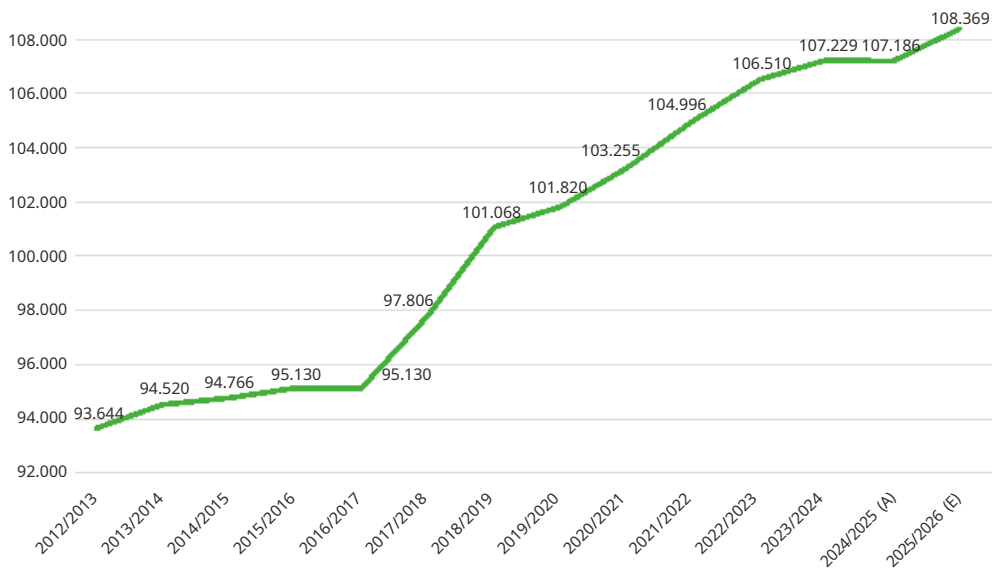
Fuente: Consejería de Desarrollo Educativo y Formación Profesional.



DATOS ESTADÍSTICOS PARA EL CURSO 2025/2026

GRÁFICO 4

EVOLUCIÓN DE LA PLANTILLA DE PROFESORADO EN LA ENSEÑANZA PÚBLICA, DE TITULARIDAD DE LA JUNTA DE ANDALUCÍA. (*)



(*) No incluye los incrementos extraordinarios de plantilla "apoyo COVID" en 2020/2021, 2021/2022 y 2022/2023. No incluye el personal que realiza funciones de Inspección Educativa ni el de Primer Ciclo de Educación Infantil. Tampoco al profesorado de Enseñanzas no regladas de música y danza.
Fuente: Consejería de Desarrollo Educativo y Formación Profesional.

CUADRO 11

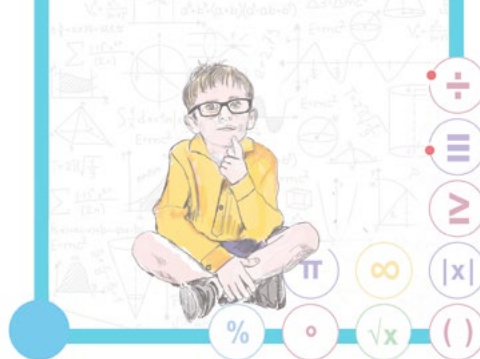
PERSONAL EN EDUCACIÓN INFANTIL DE PRIMER CICLO POR TITULARIDAD DE CENTRO EN ANDALUCÍA. ESTIMACIÓN INICIO DE CURSO 2025/2026



	PÚBLICO (1)	PRIVADO ADHERIDO (2)	PRIVADO NO ADHERIDO	TOTAL
Maestros/as	2.040	2.469	336	4.845
Téc. Espec.	3.611	4.122	366	8.099
Otro personal	207	420	87	714
TOTAL	5.858	7.011	789	13.658

(1) Incluye al personal de centros de titularidad de la Junta de Andalucía y de otras administraciones públicas.
(2) Centros privados adheridos al Programa de ayuda a las familias para el fomento de la escolarización en el primer ciclo de la educación infantil en Andalucía.
Fuente: Consejería de Desarrollo Educativo y Formación Profesional.





DATOS ESTADÍSTICOS PARA EL CURSO 2025/2026

**CUADRO
12**

CENTROS Y ALUMNADO DE PRIMER CICLO DE EDUCACIÓN INFANTIL POR TITULARIDAD. ESTIMACIÓN INICIO DE CURSO 2025/2026

	PÚBLICOS TITULARIDAD JUNTA DE ANDALUCÍA	PÚBLICOS ADHERIDOS (1)	PÚBLICOS NO ADHERIDOS	TOTAL PÚBLICOS	PRIVADOS ADHERIDOS (1)	PRIVADOS NO ADHERIDOS	TOTAL PRIVADOS	TOTAL
Centros (2)	170	549	18	737	1.481	174	1.655	2.392
Alumnado	10.385	28.425	857	39.667	65.139	5.377	70.516	110.183

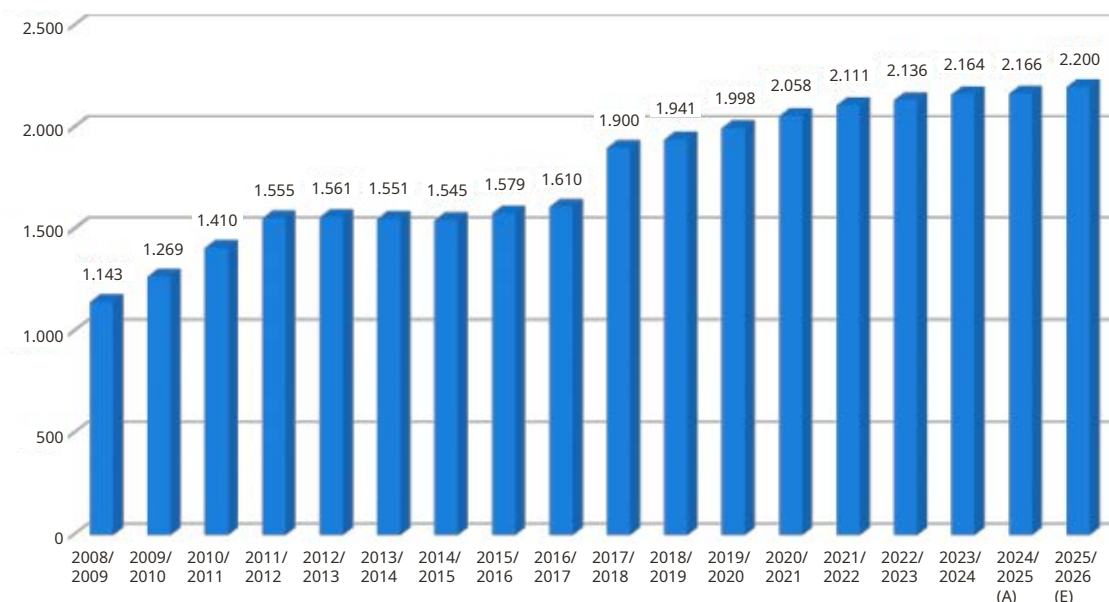
(1) Centros adheridos al Programa de ayuda a las familias para el fomento de la escolarización en el primer ciclo de la educación infantil en Andalucía.

(2) Centros con alumnado matriculado.

Fuente: Consejería de Desarrollo Educativo y Formación Profesional.

**GRÁFICO
5**

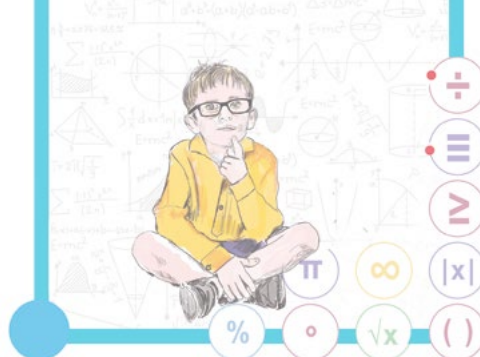
CENTROS DE PRIMER CICLO DE EDUCACIÓN INFANTIL DE TITULARIDAD DE LA JUNTA DE ANDALUCÍA Y CENTROS ADHERIDOS.(*)



(*) Centros adheridos a los Programas de ayuda a las familias en primer ciclo de educación infantil en Andalucía.

A: datos de avance. | E: datos estimativos.

Fuente: Consejería de Desarrollo Educativo y Formación Profesional.



DATOS ESTADÍSTICOS PARA EL CURSO 2025/2026

**CUADRO
13**

CENTROS Y PLAZAS DE PRIMER CICLO DE EDUCACIÓN INFANTIL DE TITULARIDAD DE LA JUNTA DE ANDALUCÍA Y CENTROS ADHERIDOS AL PROGRAMA DE AYUDA A LAS FAMILIAS PARA EL FOMENTO DE LA ESCOLARIZACIÓN EN EL PRIMER CICLO DE LA EDUCACIÓN INFANTIL EN ANDALUCÍA. ESTIMACIÓN INICIO DE CURSO 2025/2026



	CENTROS	PLAZAS
Centros públicos de titularidad de la Junta de Andalucía	170	12.161
Centros públicos de titularidad de otras administraciones públicas adheridos	549	37.298
Centros privados adheridos	1.481	75.204
TOTAL	2.200	124.663

Fuente: Consejería de Desarrollo Educativo y Formación Profesional.

**CUADRO
14**

EVOLUCIÓN DE LA TASA DE ESCOLARIZACIÓN EN EL PRIMER CICLO DE EDUCACIÓN INFANTIL EN ANDALUCÍA (*)



CURSO	POBLACIÓN 0-3 (1)	ALUMNADO	TASA ESCOLARIZACIÓN %
2010/2011	293.143	87.956	30,00 %
2011/2012	288.195	93.387	32,40 %
2012/2013	277.325	93.349	33,66 %
2013/2014	268.540	94.683	35,26 %
2014/2015	257.438	94.816	36,83 %
2015/2016	249.705	95.649	38,30 %
2016/2017	244.200	99.463	40,73 %
2017/2018	242.075	104.846	43,31 %
2018/2019	235.176	104.803	44,56 %
2019/2020	226.026	105.067	46,48 %
2020/2021	216.875	89.850	41,43 %
2021/2022	206.678	102.981	49,83 %
2022/2023	201.443	106.369	52,80 %
2023/2024	196.741	108.130	54,96 %
2024/2025 (A)	193.613	105.999	54,75 %
2025/2026 (E)	187.928	110.183	58,63 %

(*) En el curso 2017/2018 comenzó a funcionar el Programa de ayuda a las familias en primer ciclo de educación infantil en Andalucía.

Fuente: - Alumnado: Consejería de Desarrollo Educativo y Formación Profesional.

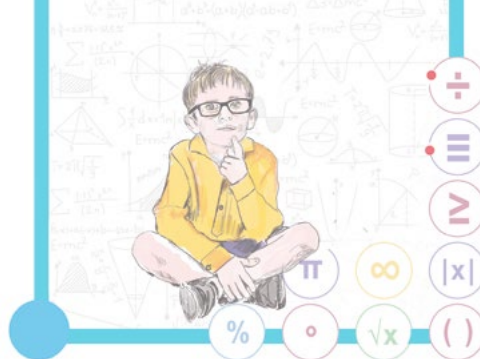
- Población 0-3: INE (Cifras de población y Censos demográficos/Estadística continua de población).

(1) Población a 1 de Enero del año x del Curso x/x+1. Datos de población definitivos hasta curso 2024/2025. Para el curso 2025/2026 el dato de población es provisional.

(A): datos de avance. | (E): Datos Estimativos.

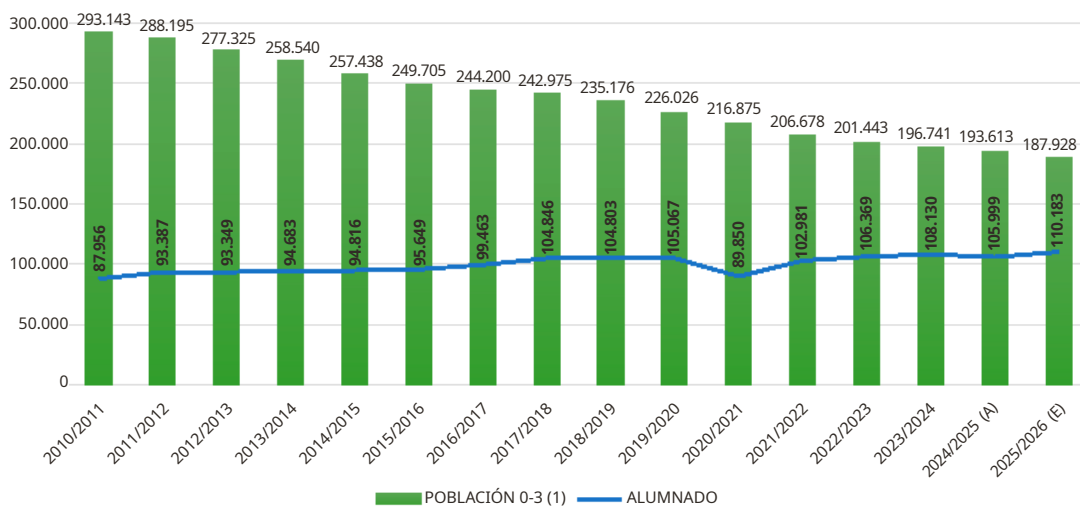
Fuente: Consejería de Desarrollo Educativo y Formación Profesional.





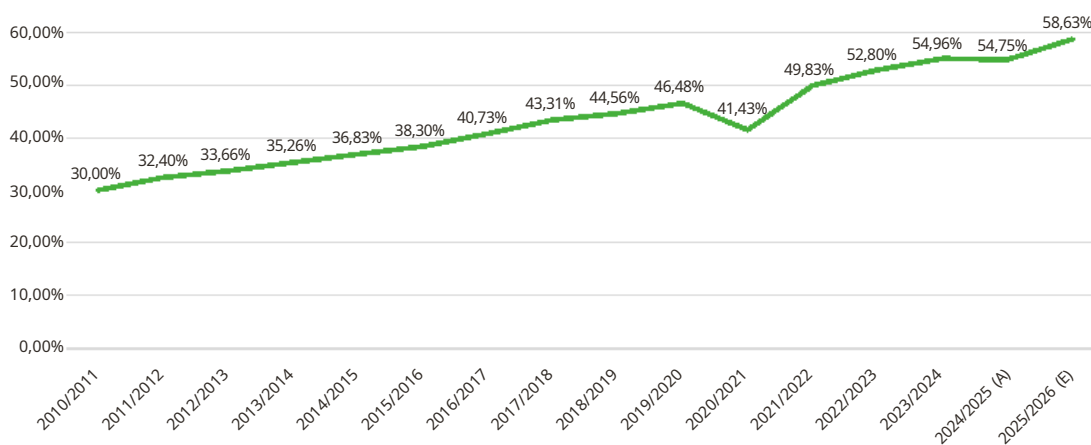
DATOS ESTADÍSTICOS PARA EL CURSO 2025/2026

GRÁFICO 6 EVOLUCIÓN DE LA POBLACIÓN Y EL ALUMNADO EN EL PRIMER CICLO DE EDUCACIÓN INFANTIL EN ANDALUCÍA.



Fuente: Consejería de Desarrollo Educativo y Formación Profesional. INE-Cifras de población.

GRÁFICO 7 EVOLUCIÓN DE LA TASA DE ESCOLARIZACIÓN EN EL PRIMER CICLO DE EDUCACIÓN INFANTIL EN ANDALUCÍA. (*)



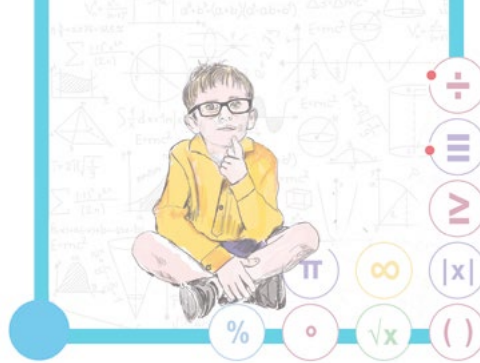
(*) En el curso 2017/2018 comenzó a funcionar el Programa de ayuda a las familias en primer ciclo de educación infantil en Andalucía.

A: datos de avance.

E: datos estimativos.

Fuente: Consejería de Desarrollo Educativo y Formación Profesional. INE-Cifras de población.

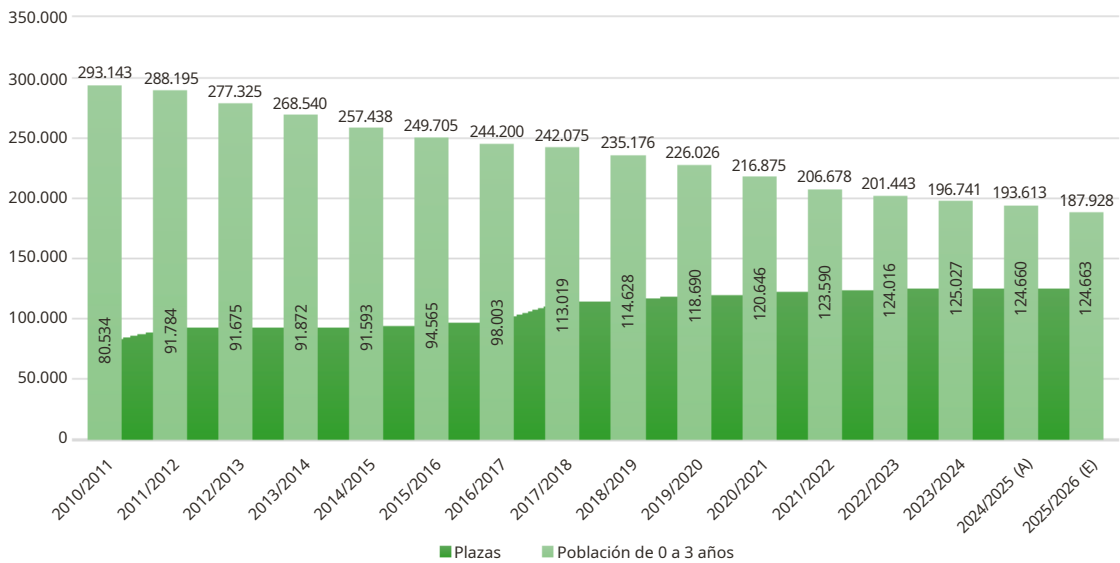




DATOS ESTADÍSTICOS PARA EL CURSO 2025/2026

GRÁFICO 8

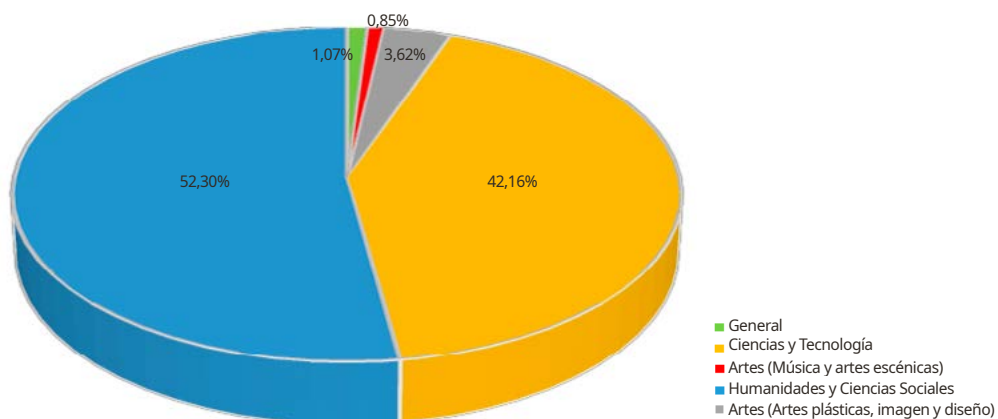
POBLACIÓN DE 0-3 AÑOS Y PLAZAS DE PRIMER CICLO DE EDUCACIÓN INFANTIL EN CENTROS DE TITULARIDAD DE LA JUNTA DE ANDALUCÍA Y CENTROS ADHERIDOS A LOS PROGRAMAS DE AYUDA A LAS FAMILIAS EN PRIMER CICLO DE EDUCACIÓN INFANTIL EN ANDALUCÍA.



Fuente: Consejería de Desarrollo Educativo y Formación Profesional. INE-Cifras de población.

GRÁFICO 9

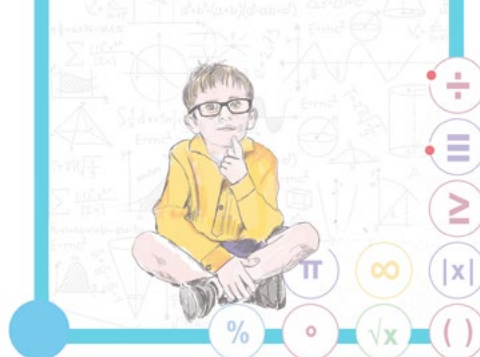
ALUMNADO DE BACHILLERATO POR MODALIDADES EN CENTROS PÚBLICOS DE ANDALUCÍA. ESTIMACIÓN INICIO DE CURSO 2025/2026 (*)



(*) Los datos estimativos no tienen en cuenta los centros extranjeros por no pertenecer al Sistema Educativo Andaluz.

Fuente: Consejería de Educación y Deporte.





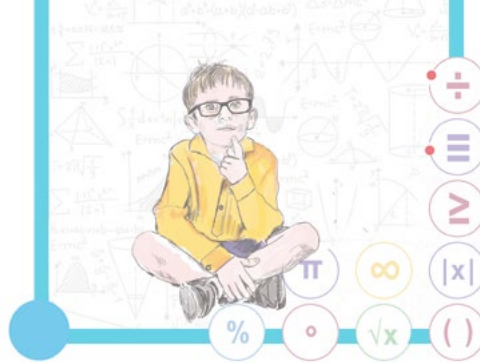
DATOS ESTADÍSTICOS PARA EL CURSO 2025/2026

CUADRO 15 CICLOS DE FORMACIÓN PROFESIONAL EN ANDALUCÍA SOSTENIDOS CON FONDOS PÚBLICOS. CURSO 2025/26

	NUEVA OFERTA DE CICLOS	CICLOS QUE CONTINÚAN EN 25/26	TOTAL
Grado Básico	10	657	667
Grado Básico dirigidos a Colectivos Específicos N.E.E.	0	61	61
Grado Medio (presencial)	26	1.444	1.470
Grado Superior (presencial)	16	1.313	1.329
Cursos de Especialización GM (presencial)	1	10	11
Cursos de Especialización GM (virtual)	0	0	0
Cursos de Especialización GS (presencial)	22	88	110
Cursos de Especialización GS (virtual)	0	0	0
Oferta Modular GM (presencial)	0	18	18
Oferta Modular GM (virtual)	0	3	3
Oferta Modular GM (semipresencial)	0	9	9
Oferta Modular GS (presencial)	0	11	11
Oferta Modular GS (virtual)	0	17	17
Oferta Modular GS (semipresencial)	0	20	20
Oferta Modular de Cursos Especialización GM/GS (virtual)	0	2	2
Oferta Parcial (coexisten sólo para terminar los existentes)	0	0	0
Cursos de Acceso a Ciclos Formativos de Grado Medio	0	35	35
Cursos de Acceso a Ciclos Formativos de Grado Superior	6	0	6
TOTAL	81	3.688	3.769



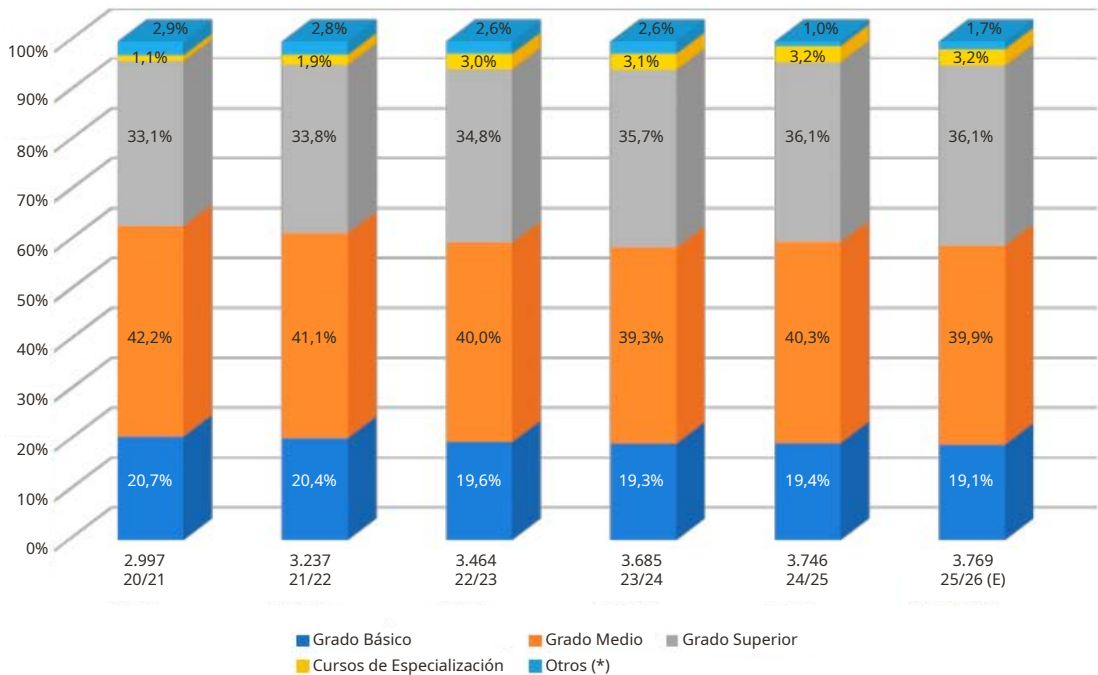
Fuente: Consejería de Desarrollo Educativo y Formación Profesional.



DATOS ESTADÍSTICOS PARA EL CURSO 2025/2026

GRÁFICO 10

EVOLUCIÓN DE OFERTA DE CICLOS DE FORMACIÓN PROFESIONAL EN ANDALUCÍA SOSTENIDOS CON FONDOS PÚBLICOS.

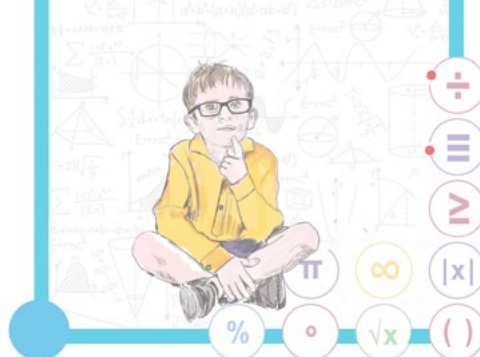


(*) Oferta Parcial, Oferta a Distancia, Cursos de Acceso a Ciclos Formativos de Grado Medio y de Grado Superior.

(E): Datos Estimativos.

Fuente: Consejería de Desarrollo Educativo y Formación Profesional.





DATOS ESTADÍSTICOS PARA EL CURSO 2025/2026

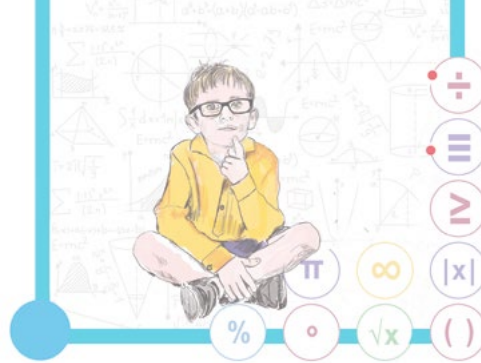
**CUADRO
16**

**FORMACIÓN PROFESIONAL DUAL EN ANDALUCÍA SOSTENIDA
CON FONDOS PÚBLICOS. ESTIMACIÓN INICIO DE CURSO 2025/2026**

	CICLOS DUAL INTENSIVA	CICLOS DUAL GENERAL	CICLOS DUAL GENERAL (CON PLAZAS INTENSIVAS)	RESTO (*)
Grado Básico	0	659	0	0
Grado Básico dirigidos a Colectivos Específicos N.E.E.	0	61	0	0
Grado Medio (presencial)	11	1.210	165	94
Grado Superior (presencial)	9	1.153	155	14
Cursos de Especialización GM (presencial)	0	5	0	6
Cursos de Especialización GM (virtual)	0	0	0	0
Cursos de Especialización GS (presencial)	4	35	1	70
Cursos de Especialización GS (virtual)	0	0	0	0
Oferta Modular GM (presencial)	0	18	0	0
Oferta Modular GM (virtual)	0	0	0	3
Oferta Modular GM (semipresencial)	0	0	0	9
Oferta Modular GS (presencial)	0	11	0	0
Oferta Modular GS (virtual)	0	0	0	17
Oferta Modular GS (semipresencial)	0	0	0	20
Oferta Modular de Cursos Especialización GM/GS (virtual)	0	0	0	2
TOTAL	24	3.152	321	235



* La modalidad virtual y semipresencial se acoge a la referencia de la normativa del art 9.5 del RD659/2023 para este curso 25/26.



DATOS ESTADÍSTICOS PARA EL CURSO 2025/2026

CUADRO 17

PLAZAS OFERTADAS EN FORMACIÓN PROFESIONAL SOSTENIDA CON FONDOS PÚBLICOS. EVOLUCIÓN

TITULARIDAD DEL CENTRO	NIVEL	17/18	18/19	19/20	20/21	21/22	22/23	23/24	24/25	25/26 (E)
Privado Concertado	GB	2.100	2.120	2.160	2.180	2.380	2.480	2.500	2.500	2497
	GM	9.990	9.930	9.870	9.870	10.440	10.500	10.650	10.680	10420
	GS	3.780	3.780	3.840	3.900	4.050	4.110	4.170	4.230	4140
Público de la JA u otras AAPP	GB	9.256	9.352	9.568	9.784	10.036	10.436	11.048	11.204	11234
	GM	40.209	40.511	41.349	44.002	46.085	46.992	49.007	50.065	49095
	GS	54.240	55.202	58.211	65.106	78.239	83.700	88.484	89.228	91061
TOTAL		119.575	120.895	124.998	134.842	151.230	158.218	165.859	167.907	168.447

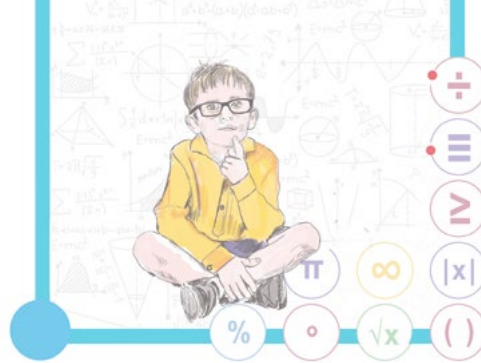


Plazas sostenidas con fondos públicos



(E): Datos Estimativos.
Fuente: Consejería de Desarrollo Educativo y Formación Profesional

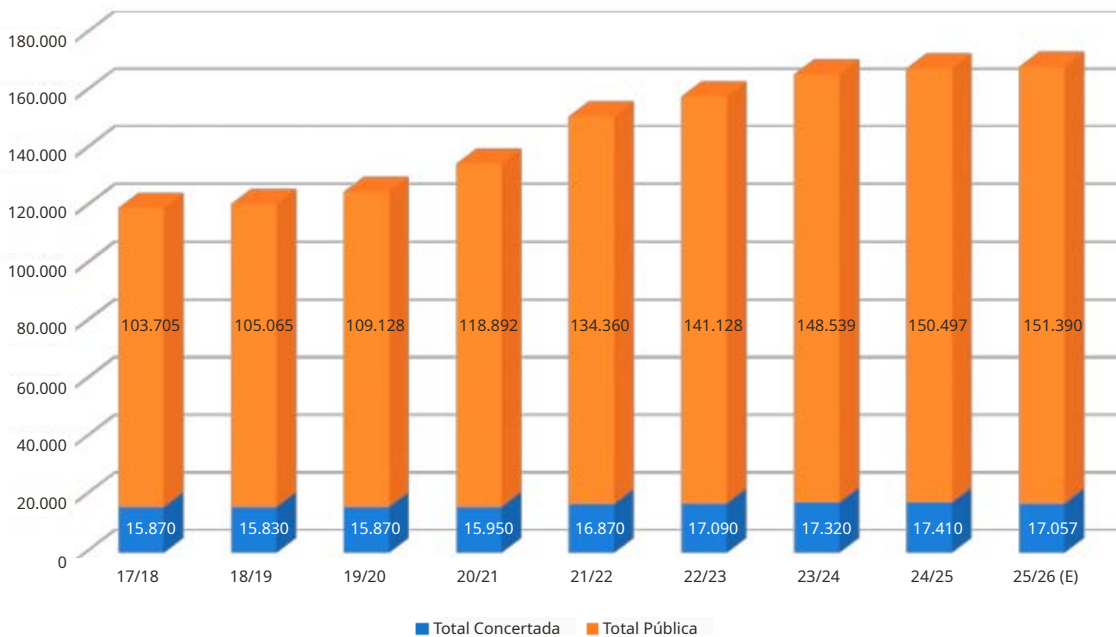




DATOS ESTADÍSTICOS PARA EL CURSO 2025/2026

GRÁFICO 11

EVOLUCIÓN DE PLAZAS DE FORMACIÓN PROFESIONAL OFERTADAS EN ANDALUCÍA SOSTENIDAS CON FONDOS PÚBLICOS.



(E): Datos Estimativos.
Fuente: Consejería de Desarrollo Educativo y Formación Profesional.

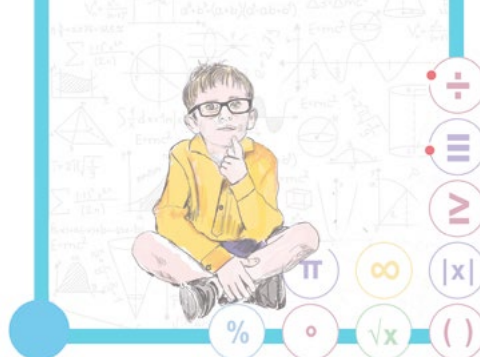
CUADRO 18

EVOLUCIÓN DE LAS ACREDITACIONES REGISTRADAS EN EL SEPE Y CUALIFICACIONES OFERTADAS.

	ACREDITACIONES	CUALIFICACIONES
Convocatorias celebradas entre los años 2009 y 2014	27.072	46
Convocatorias celebradas entre los años 2015 y 2020	34.326	90
Convocatorias celebradas en el año 2021 (*)	32.782	371
Convocatorias celebradas en el año 2022 (*)	36.636	410
Convocatorias celebradas en el año 2023 (*)	29.405	511
Convocatorias celebradas en el año 2024 (*)	34.924	521



(*) Procedimiento abierto y permanente.
Fuente: Consejería de Desarrollo Educativo y Formación Profesional.



DATOS ESTADÍSTICOS PARA EL CURSO 2025/2026

CUADRO 19 ALUMNADO EN EDUCACIÓN DE PERSONAS ADULTAS POR MODALIDAD EN ANDALUCÍA. ESTIMACIÓN INICIO DE CURSO 2025/2026



	MODALIDAD PRESENCIAL	MODALIDAD SEMIPRESENCIAL O A DISTANCIA
Planes Educativos de Ed. Permanente	131.477	422
Educación Secundaria para Pers. Adultas	3.098	18.571

Fuente: Consejería de Desarrollo Educativo y Formación Profesional.

CUADRO 20 CENTROS DE EDUCACIÓN DE PERSONAS ADULTAS EN ANDALUCÍA. ESTIMACIÓN INICIO DE CURSO 2025/2026



TIPO DE CENTROS	NÚMERO DE CENTROS
Centros /Secciones de Ed. Permanente (1)	670
Institutos Provinciales / Secciones de Ed. Permanente	10
Institutos de Educación Secundaria	161

(1) Incluye los centros de educación permanente en recintos penitenciarios (CEPER y SEPER) y centros de educación permanente que atienden a personas en tratamiento en la red pública de atención a las adicciones (CEPER y SEPER).

Fuente: Consejería de Desarrollo Educativo y Formación Profesional.

CUADRO 21 ALUMNADO DE ENSEÑANZAS EN RÉGIMEN ESPECIAL EN ANDALUCÍA. ESTIMACIÓN INICIO DE CURSO 2025/2026 (*)

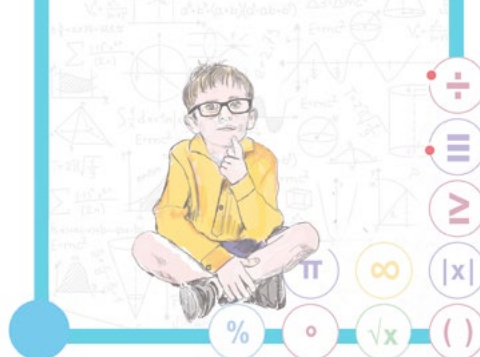


ENSEÑANZAS DE RÉGIMEN ESPECIAL	ALUMNADO
Música	27.802
Danza	3.552
Artes Plásticas y Diseño	5.706
Arte Dramático	997
Idiomas	47.956
Ens. Deportivas	1.694

(*) Los datos estimativos no tienen en cuenta las Enseñanzas No Regladas de Música, Danza e Idiomas.

Fuente: Consejería de Desarrollo Educativo y Formación Profesional.





DATOS ESTADÍSTICOS PARA EL CURSO 2025/2026

CUADRO 22 CENTROS PÚBLICOS DE ENSEÑANZAS DE RÉGIMEN ESPECIAL EN ANDALUCÍA. ESTIMACIÓN INICIO DE CURSO 2025/2026

	NÚMERO
Conservatorios de música	77
Conservatorios de danza	7
Escuelas de arte	7
Escuelas de arte y Superiores de diseño	9
Escuelas Superiores de arte dramático	3
Escuelas oficiales de idiomas	52
Enseñanzas deportivas	5

Fuente: Consejería de Desarrollo Educativo y Formación Profesional.



CUADRO 23 OFERTA EN LA MODALIDAD A DISTANCIA EN ANDALUCÍA EN CENTROS PÚBLICOS. CURSO 2025/2026

	PLAZAS
Preparación pruebas de acceso a la Universidad	500
Preparación pruebas de acceso a Ciclos Formativos	560
Bachillerato	1.700
Educación Secundaria para personas adultas	820
Ciclos formativos (*)	45.515
Idiomas	2.020

(*) El concepto plaza equivale a las materias, ámbitos o módulos profesionales ofertados. El alumnado puede optar entre una o más de las ofertadas.

Fuente: Consejería de Desarrollo Educativo y Formación Profesional.



CUADRO 24 ALUMNADO DE LAS RESIDENCIAS ESCOLARES Y LAS ESCUELAS HOGAR EN ANDALUCÍA. ESTIMACIÓN INICIO DE CURSO 2025/2026

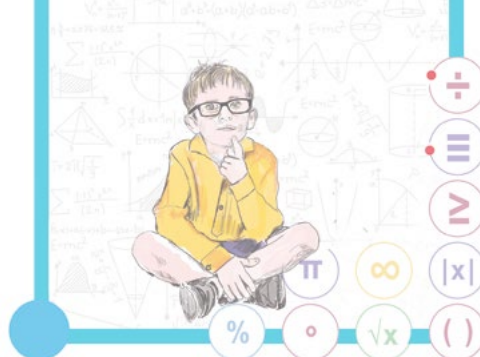
	CENTROS	ALUMNADO (E)			
		E. OBLIGATORIA	E. POSTOBLIGATORIA	E. ESPECIAL	TOTAL
Res. Escolares	36	1.191	2.559	0	3.750
Esc. Hogar	23	1.632	0	0	1.632
TOTAL	59	2.823	2.559	0	5.382



E: Datos Estimativos.

Fuente: Consejería de Desarrollo Educativo y Formación Profesional.





DATOS ESTADÍSTICOS PARA EL CURSO 2025/2026

**CUADRO
25**

**ALUMNADO USUARIO DE TRANSPORTE ESCOLAR GRATUITO EN ANDALUCÍA
POR ENSEÑANZA. ESTIMACIÓN INICIO DE CURSO 2025/2026 (*)**



	2024/2025	2025/2026 (E)
Ed. Infantil	6.572	5.960
Ed. Primaria	18.211	17.164
Ed. Especial	4.375	4.148
Ed. Secundaria	42.578	40.825
Post-obligatoria	26.663	27.079
TOTAL	98.399	95.176

(*) No se tiene en cuenta al alumnado beneficiario de Ayudas al Transporte.
E: Datos Estimativos.

Fuente: Consejería de Desarrollo Educativo y Formación Profesional.

**CUADRO
26**

**CENTROS PÚBLICOS QUE PRESTAN SERVICIOS COMPLEMENTARIOS
A LA ENSEÑANZA EN ANDALUCÍA.**

	2016/ 2017	2017/ 2018	2018/ 2019	2019/ 2020	2020/ 2021	2021/ 2022	2022/ 2023	2023/ 2024	2024/ 2025	2025/ 2026 (E)
Aula matinal	1.392	1.409	1.433	1.459	1.493	1.525	1.558	1.589	1.615	1.639
Comedor escolar	1.865	1.886	1.886	1.907	1.968	1.986	2.002	2.022	2.036	2.049
Actividades Extraescolares	1.649	1.653	1.658	1.657	1.660	1.660	1.661	1.667	1.670	1.677
Centros con uno o más servicios autorizados	2.196	2.207	2.225	2.239	2.262	2.274	2.286	2.310	2.323	2.329

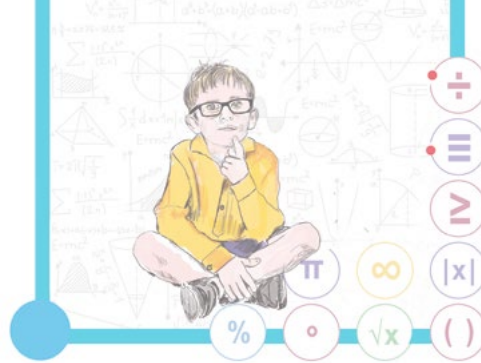


No contabiliza a los centros de educación infantil de primer ciclo.

(E): Datos Estimativos.

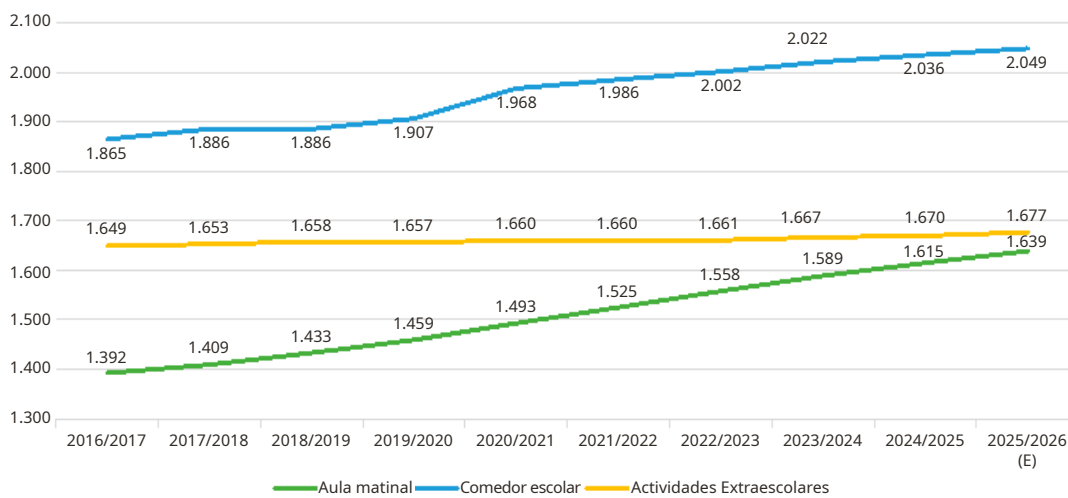
Fuente: Consejería de Desarrollo Educativo y Formación Profesional.





DATOS ESTADÍSTICOS PARA EL CURSO 2025/2026

GRÁFICO 12 CENTROS PÚBLICOS QUE PRESTAN SERVICIOS COMPLEMENTARIOS A LA ENSEÑANZA EN ANDALUCÍA. (*)



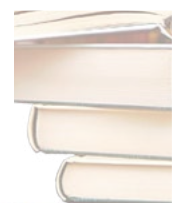
(*) No contabiliza a los centros de educación infantil de primer ciclo.

(E) Datos estimativos.

Fuente: Consejería de Desarrollo Educativo y Formación Profesional.

CUADRO 27 PORCENTAJE DE CENTROS PÚBLICOS QUE PRESTAN SERVICIOS COMPLEMENTARIOS A LA ENSEÑANZA EN ANDALUCÍA. (*)

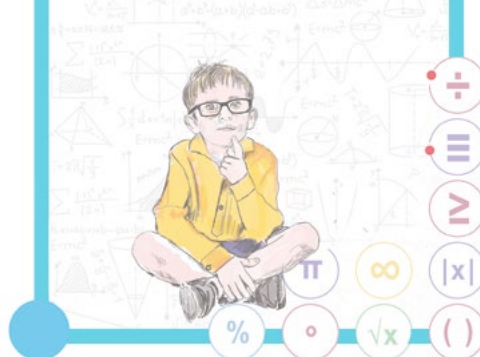
	2024/2025	2025/2026 (E)
Aula matinal	77,60	78,98
Comedor escolar	68,87	69,45
Actividades Extraescolares	56,61	56,84



(*) Se calcula sobre el total de centros con enseñanzas susceptibles de prestar servicios complementarios. No contabiliza a los centros de educación infantil de primer ciclo.

E: Datos Estimativos.

Fuente: Consejería de Desarrollo Educativo y Formación Profesional.



DATOS ESTADÍSTICOS PARA EL CURSO 2025/2026

CUADRO 28

USUARIOS DE SERVICIOS COMPLEMENTARIOS A LA ENSEÑANZA EN CENTROS PÚBLICOS DE ANDALUCÍA POR TIPO DE SERVICIO.



CURSO	AULA MATINAL	COMEDOR ESCOLAR	ACTIVIDADES EXTRAESCOLARES
2024/2025	121.016	196.815	84.928
2025/2026 (E)	127.000	204.000	88.000

(E): Datos Estimativos.
Fuente: Consejería de Desarrollo Educativo y Formación Profesional.

CUADRO 29

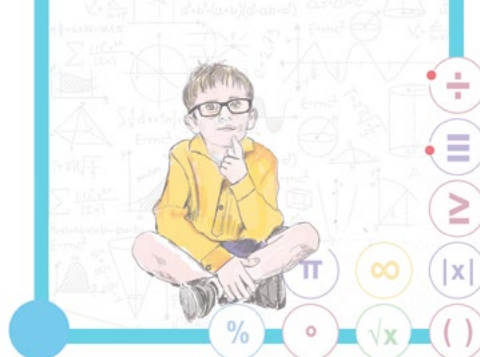
PERCEPTORES DE BECAS Y AYUDAS AL ESTUDIO DE LA CONSEJERÍA DE DESARROLLO EDUCATIVO Y FORMACIÓN PROFESIONAL.



	2022/2023	2023/2024	2024/2025
Beca 6000, BASO y Beca Adriano	9.000	8.611	8.338
Ayudas individualizadas para el Transporte Escolar (AITE)	10.828	11.320	11.757
Ayudas por desplazamiento FCT y FP Dual	7.857	3.052	8.000 (E)
Ayuda de fomento a la movilidad Erasmus de Grado Superior	337	531	581

E: Datos Estimativos.
Fuente: Consejería de Desarrollo Educativo y Formación Profesional.





DATOS ESTADÍSTICOS PARA EL CURSO 2025/2026

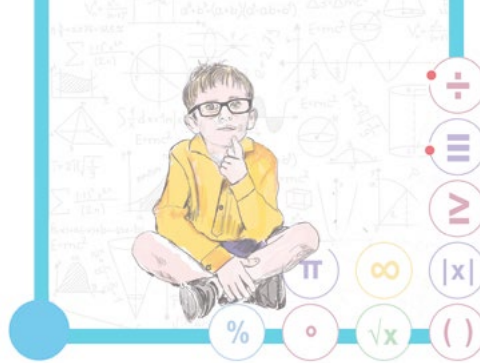
**CUADRO
30
CENTROS BILINGÜES EN ANDALUCÍA.**

CURSO	PÚBLICOS	PRIVADOS- CONCERTADOS	PRIVADOS	TOTAL
2012/2013	824	143	26	993
2013/2014	853	179	28	1.060
2014/2015	918	235	33	1.186
2015/2016	950	274	36	1.260
2016/2017	1.052	314	40	1.406
2017/2018	1.079	335	40	1.454
2018/2019	1.124	347	40	1.511
2019/2020	1.161	356	40	1.557
2020/2021	1.192	356	40	1.588
2021/2022	1.226	362	41	1.629
2022/2023	1.250	362	41	1.653
2023/2024	1.264	359	41	1.664
2024/2025	1.274	357	41	1.672
2025/2026 (E)	1.281	357	41	1.679



(E): Datos Estimativos.

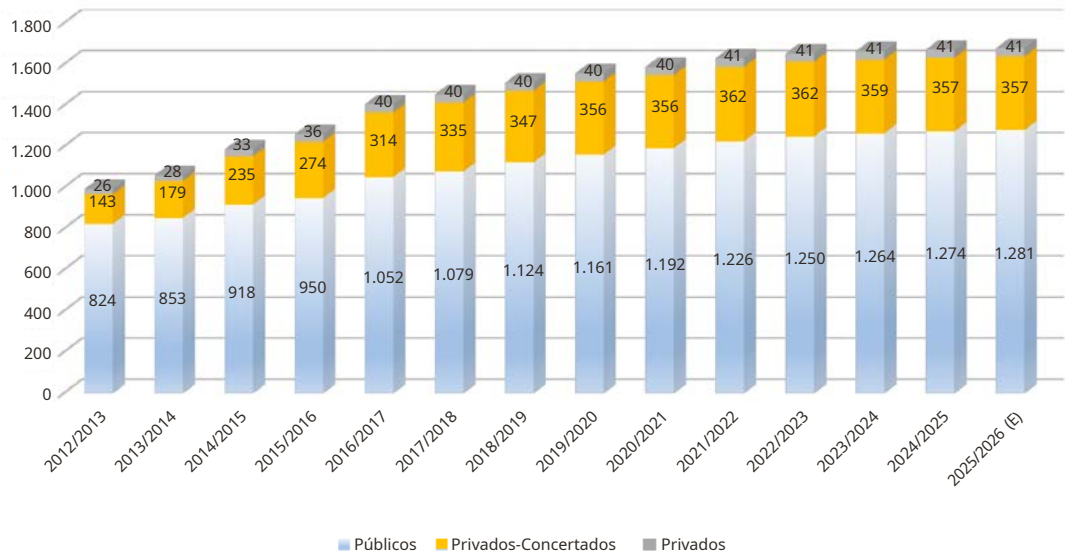
Fuente: Consejería de Desarrollo Educativo y Formación Profesional.



DATOS ESTADÍSTICOS PARA EL CURSO 2025/2026

GRÁFICO 13

CENTROS BILINGÜES EN ANDALUCÍA.



(E): Datos Estimativos.
Fuente: Consejería de Desarrollo Educativo y Formación Profesional.

CUADRO 31

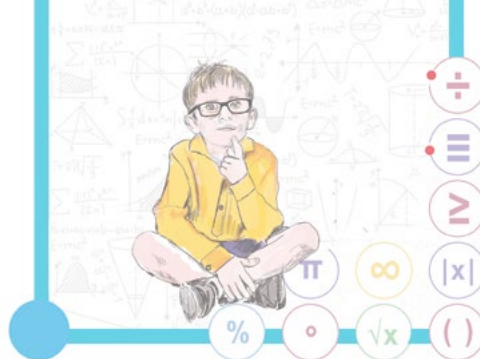
CENTROS BILINGÜES PÚBLICOS EN ANDALUCÍA POR IDIOMA (*).



IDIOMA	2022/2023	2023/2024	2024/2025	2025/2026 (E)
Inglés	1.160	1.168	1.173	1.180
Francés	26	29	23	23
Alemán	12	12	11	11
Plurilingüe inglés/francés	16	22	26	26
Plurilingüe francés/inglés	35	32	39	39
Plurilingüe inglés/alemán	1	1	2	2
TOTALES	1.250	1.264	1.274	1.281

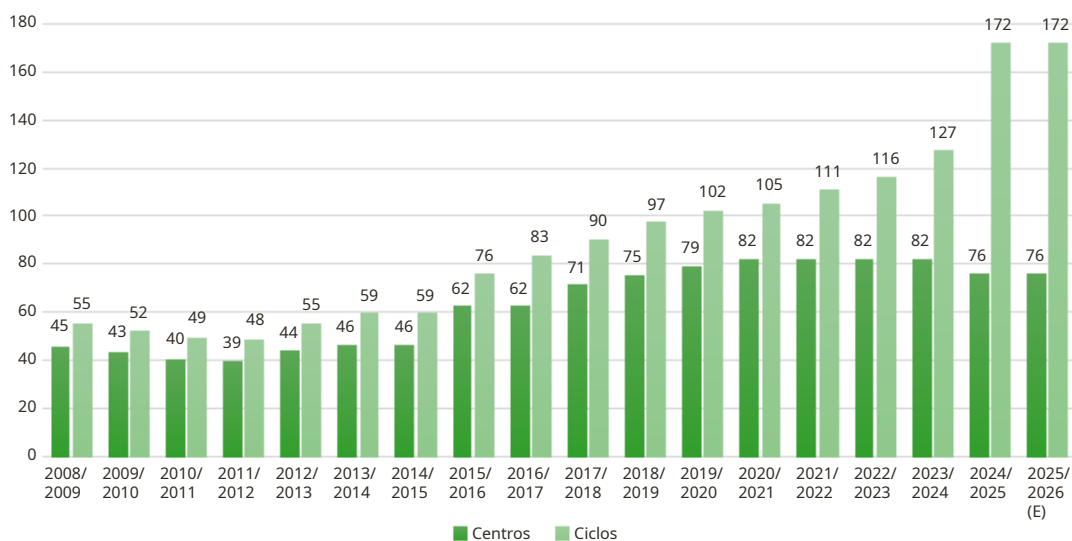
(*): Sólo se contempla un proyecto bilingüe/plurilingüe por centro educativo.
(E): Datos Estimativos.
Fuente: Consejería de Desarrollo Educativo y Formación Profesional.





DATOS ESTADÍSTICOS PARA EL CURSO 2025/2026

GRÁFICO 14 CICLOS DE FP BILINGÜES Y CENTROS QUE LOS OFERTAN, SOSTENIDOS CON FONDOS PÚBLICOS, EN ANDALUCÍA.



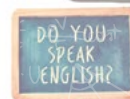
(E): Datos Estimativos.
Fuente: Consejería de Desarrollo Educativo y Formación Profesional.

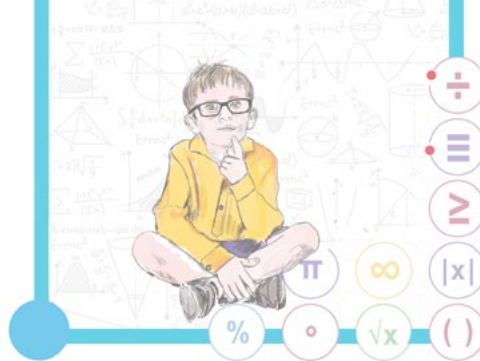
CUADRO 32 PROGRAMAS INTERNACIONALES DE BACHILLERATO EN CENTROS PÚBLICOS ANDALUCES.

		2022/2023	2023/2024	2024/2025	2025/2026 (E)
Programa Bachiller-Baccalauréat (francés)	Centros públicos	8	8	8	8
	Alumnado	407	407	338	386
Centros en la Red Andaluza de Bachillerato Internacional	Centros públicos	10	10	10	10
	Alumnado	397	467	549	571



(E): Datos Estimativos
Fuente: Consejería de Desarrollo Educativo y Formación Profesional





DATOS ESTADÍSTICOS PARA EL CURSO 2025/2026

CUADRO 33

OFERTA DE PLAZAS POR IDIOMAS DE LAS ESCUELAS OFICIALES DE IDIOMAS DE ANDALUCÍA. CURSO 2025/2026



IDIOMA	2024/2025	2025/2026 (E)
Alemán	6.245	6175
Árabe	910	910
Chino	760	790
Español	2.835	3415
Francés	13.755	13.450
Griego moderno	140	140
Inglés	40.655	40.550
Italiano	2.140	2.225
Japonés	230	230
Ruso	200	200
Portugués	615	750
TOTAL	68.485	68.835

(E): Datos Estimativos.
Fuente: Consejería de Desarrollo Educativo y Formación Profesional.

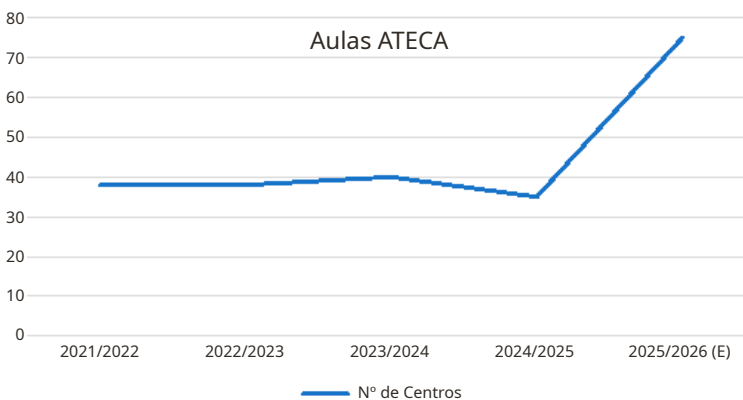
CUADRO 34

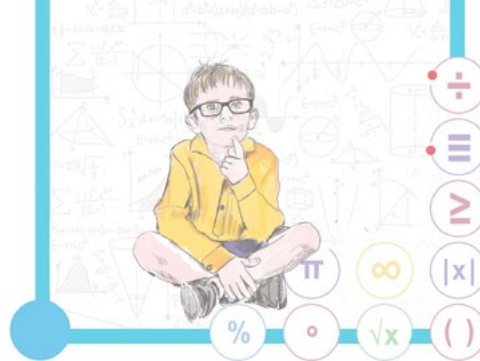
AULAS DE FUTURO/ATECA.



	Nº DE CENTROS
2021/2022	38
2022/2023	38
2023/2024	40
2024/2025	35
2025/2026 (E)	75

(E): Datos Estimativos.
Fuente: Consejería de Desarrollo Educativo y Formación Profesional.





DATOS ESTADÍSTICOS PARA EL CURSO 2025/2026

CUADRO 35

PROGRAMA DE AULAS DE EXCELENCIA ARTÍSTICA.

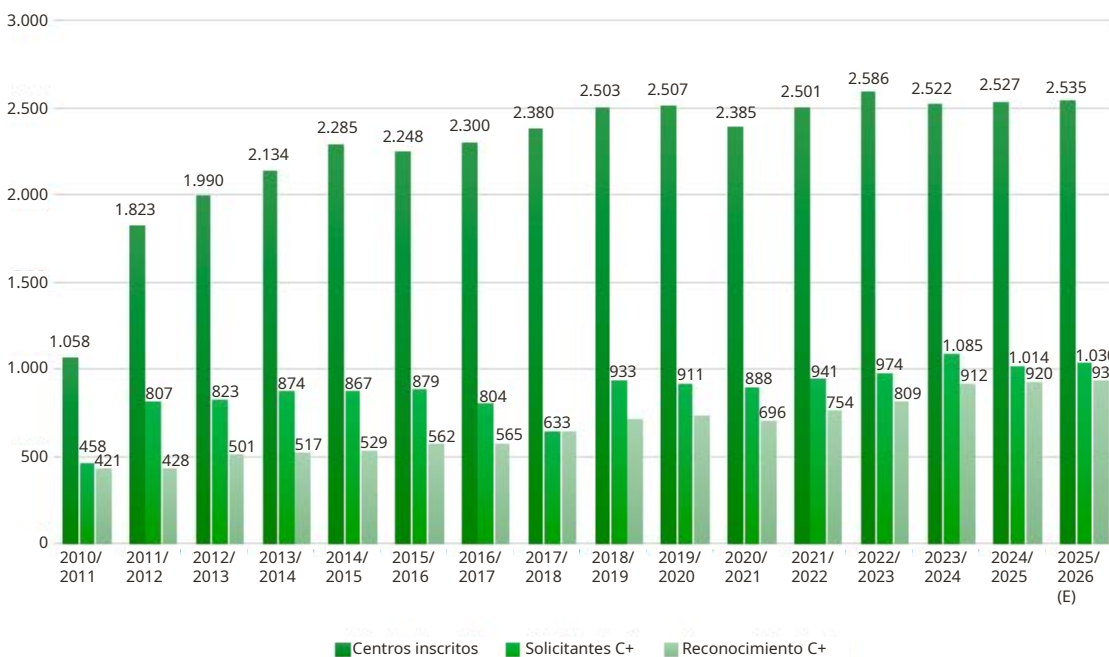
	2022/2023	2023/2024	2024/2025	2025/2026 (E)
Centros de secundaria	7	8	8	8
Conservatorios	8	10	10	10
Alumnado	330	570	649	739



E: Datos Estimativos.
Fuente: Consejería de Desarrollo Educativo y Formación Profesional.

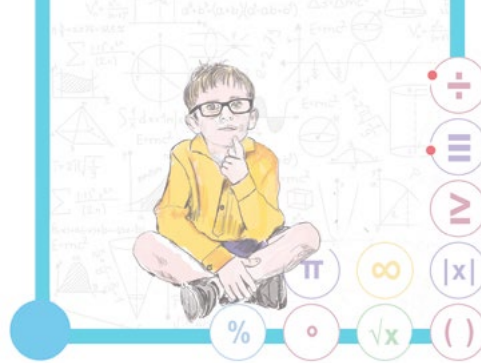
GRÁFICO 15

CENTROS INSCRITOS EN LA RED ANDALUZA "ESCUELA: ESPACIO DE PAZ".



E: Datos Estimativos.
Fuente: Consejería de Desarrollo Educativo y Formación Profesional.





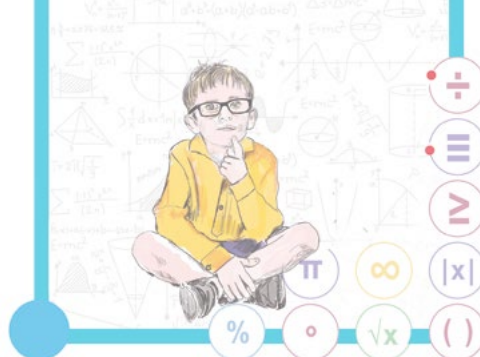
DATOS ESTADÍSTICOS PARA EL CURSO 2025/2026

**CUADRO
36**

PROGRAMAS EDUCATIVOS. CURSO 2025/2026

ÁMBITO	PROGRAMA	CENTROS	PROFESORADO	ALUMNADO
ESCUELAS SOSTENIBLES Y SALUDABLES	Más Deporte	900	2.100	37.000
	Bienestar Emocional	-	25	-
	Hábitos de Vida Saludable	3.200	79.000	1.200.000
	Talleres de Sensibilización de Mediadores	150	5.000	100.000
	Programa Escolar de Consumo de Fruta, Hortalizas y Leche	2.000	50.000	500.000
	Red de Escuelas Promotoras de Salud	500	18.000	260.000
	ALDEA	2.100	60.000	1.200.000
	Red Andaluza de Ecoescuelas	350	10.000	150.000
	Proyecto Aulas Verdes Abiertas	150	5.000	100.000
	ConRed	275	3.500	-
	ADA	200	-	1.925
COMUNICACIÓN, ARTE Y EMPREDIMIENTO	COMUNICA	1.600	40.000	620.000
	aulaDjaque	500	18.000	260.000
	PROGRAMAS CULTURALES	1.500	45.000	680.000
	Emprendimiento Educativo	200	8.000	130.000
	Bibliotecas Escolares	4.267	157.310	1.618.640
INNOVACIÓN	Investiga y Descubre	300	-	-
	PINPIVMAT	822	4.772	-
	Escuela Código 4.0	3.524	135.433	1.005.071
	Plan de Actuación Digital	4.612	113.657	1.024.237
	STEM	1.600	40.000	620.000
	Prácticum	3.283	34.663	-





DATOS ESTADÍSTICOS PARA EL CURSO 2025/2026

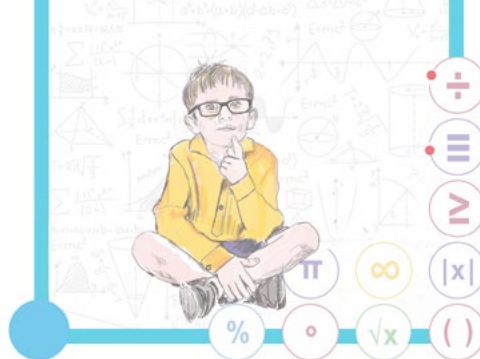
CUADRO 36

PROGRAMAS EDUCATIVOS. CURSO 2025/2026

ÁMBITO	PROGRAMA	CENTROS	PROFESORADO	ALUMNADO
INCLUSIÓN Y PARTICIPACIÓN	Proyectos ApS	75	-	-
	Comunidades de Aprendizaje (CdA)	221	-	-
	Refuerzo educativo en periodo estival	335	2.130	18.495
	PROA ANDALUCÍA	2.042	7.042	66.860
	Educación Inclusiva	-	27	-
	Educación Inclusiva +	-	110	-
	Red Andaluza: Escuela Espacio de Paz	2.535	61.104	-
	Pacto de Estado: Prevención Violencia de Género	2.373	-	-
	Más Equidad	1.444	15.113	376.406
	FÉNIX ANDALUCÍA	150	2.195	-
	Plan de Igualdad de Género en Educación de Andalucía	4.612	4.100	-
	PROA +	899	899	744.823
	Planes de Compensación Educativa	509	-	-
	Programa de Atención Socioeducativa en Zonas de Transformación Social	1.066	1.275	433.089
	Programa de Atención educativa domiciliaria	-	98	458
	Plan de apoyo a la escuela rural	130	-	-
	Programa Promociona	-	60	200
	Programa de Acompañamiento Lingüístico para Alumnado Inmigrante (PALI)	267	404	3.185
	Aulas Temporales de Adaptación Lingüística (ATAL)	682	208	5.528
	INTERNACIONAL	PREX	500	540
PicassoMob		59	-	456
Programa de Intercambios Escolares		91	182	1.365
Aulas Confucio		45	-	3.900
Programa de Inmersión Lingüística del Alumnado en campamentos de inmersión lingüística (6º primaria y 2º ESO).		18	-	450
Programa José Saramago de Enseñanza de portugués		23	-	1.800
Centros LabelFrancÉducation		35	-	-

Fuente: Consejería de Desarrollo Educativo y Formación Profesional.



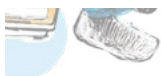


DATOS ESTADÍSTICOS PARA EL CURSO 2025/2026

**CUADRO
37**

ACCIONES DEL PLAN ANDALUZ DE FORMACIÓN PERMANENTE DEL PROFESORADO.

	2024/2025		2025/2026 (E)	
	ACTIVIDADES FORMATIVAS	PARTICIPANTES	ACTIVIDADES FORMATIVAS	PARTICIPANTES
Mejora de las prácticas educativas, del rendimiento y del éxito educativo del alumnado	3.931	184.078	4.128	193.282
Perfeccionamiento continuo y capacitación profesional docente	1.477	53.270	1.551	55.934
Impulso del conocimiento compartido y producido en los centros educativos, de la investigación y la innovación educativa y de las buenas prácticas	307	9.017	322	9.468
Apoyo a la transformación de los centros en entornos colaborativos de aprendizaje y formación en los que participan todos los miembros de la comunidad educativa	172	4.657	181	4.890
Formación del profesorado de FP, Enseñanzas Artísticas, Enseñanzas Oficiales de Idiomas y Ed. Permanente como herramienta para conectar la educación con la realidad productiva y el empleo	662	21.981	695	23.080
TOTAL (1)	6.549	273.003	6.876	286.653

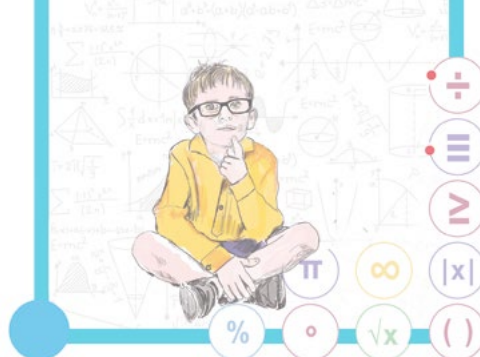


(E) Datos Estimativos.

(1) El personal docente puede desarrollar más de una acción formativa, por lo que el total de los participantes no coincide con la suma de los participantes de cada acción.

Fuente: Consejería de Desarrollo Educativo y Formación Profesional.





DATOS ESTADÍSTICOS PARA EL CURSO 2025/2026

CUADRO 38 MEJORAS DE LAS INFRAESTRUCTURAS EDUCATIVAS DE TITULARIDAD DE LA JUNTA DE ANDALUCÍA. AÑO 2025

Obras finalizadas o con previsión de finalización (*)	3.726
Centros nuevos y sustituciones	3
Ampliaciones y adaptaciones de centros	12
Obras de reforma, mejoras y modernizaciones	3711
Alumnado en centros objeto de actuaciones	1.341.077
Inversión prevista (millones de euros) (**)	103,52



(*) Obras finalizadas en 2025 o que están previstas que finalicen antes del 31/12/2025. Incluye medidas destinadas al confort térmico en centros educativos.

(**) Coste total de las actuaciones finalizadas o con finalización prevista en 2025.

Fuente: Consejería de Desarrollo Educativo y Formación Profesional.

CUADRO 39 ACTUACIONES EN MATERIA DE EQUIPAMIENTO PARA CENTROS DE TITULARIDAD DE LA JUNTA DE ANDALUCÍA. CURSO 2025/2026

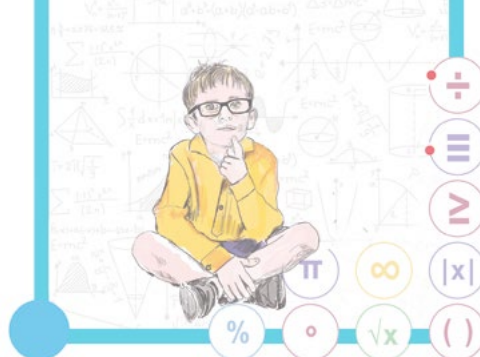
Centros docentes que se dotan de equipamiento (*)	2.194
- Por escolarización, mobiliario y material escolar	571
- Por obras y reposición	1.623
Inversión prevista en distribuciones (millones de euros)	18,94



(*) Un centro puede recibir equipamiento por escolarización, mobiliario y material escolar, y también por obras y reposición.

No se incluye el equipamiento financiado por los Fondos MRR (BOE nº 228, de 23 de septiembre de 2021) ni los servicios de mantenimiento y atención digital.

Fuente: Consejería de Desarrollo Educativo y Formación Profesional.



DATOS ESTADÍSTICOS PARA EL CURSO 2025/2026

CUADRO 40

TECNOLOGÍAS DE LA INFORMACIÓN EN LAS AULAS. CURSO 2025/2026



	UNIDADES (*)
Distribución paneles digitales interactivos (aulas digitales MRR)	32.021
Distribución ordenadores de sobremesa (aulas digitales MRR)	40.619
Distribución equipos portátiles (aulas digitales MRR)	2.615
Distribución complementos STEAM (aulas digitales MRR)	12.661
Distribución complementos audiovisuales (aulas digitales MRR)	172.091
INVERSIÓN (MILLONES DE EUROS)	
Actuaciones distribuidas (millones de euros)	122,75
Servicios de mantenimiento y atención digital	2,71



(*) Unidades estimadas de distribución. La adquisición de un equipamiento durante un curso no implica su distribución en el mismo. Incluye el equipamiento financiado por los Fondos MRR (BOE nº 228, de 23 de septiembre de 2021). Fuente: Consejería de Desarrollo Educativo y Formación Profesional.

CUADRO 41

EVOLUCIÓN DE LAS AULAS PREFABRICADAS EN CENTROS EDUCATIVOS PÚBLICOS DE ANDALUCÍA.

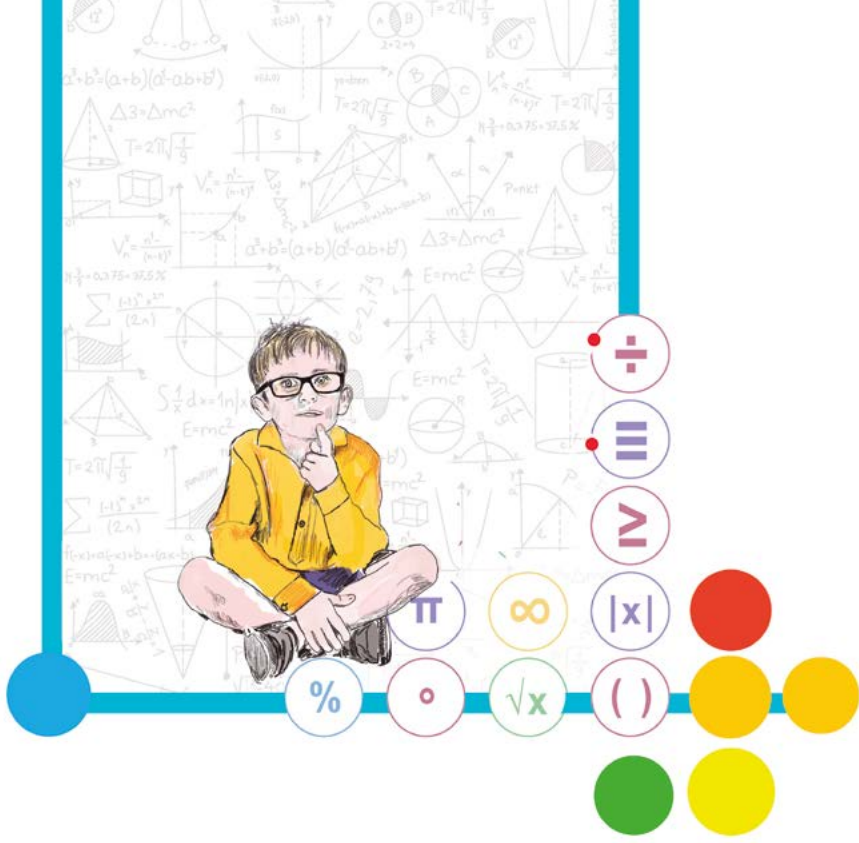


	ANDALUCÍA
2012/2013	373
2013/2014	358
2014/2015	359
2015/2016	352
2016/2017	302
2017/2018	269
2018/2019	241
2019/2020	241
2020/2021	251
2021/2022	258
2022/2023	289
2023/2024	287
2024/2025	287
2025/2026 (*)	278



(*) Datos a inicio de curso
Fuente: Consejería de Desarrollo Educativo y Formación Profesional.





Junta de Andalucía
Consejería de Desarrollo Educativo
y Formación Profesional

