

Tras el paso de la borrasca Claudia que ha aportado lluvias a gran parte de Andalucía, se ha producido un cambio en las condiciones climáticas, con la disminución de las temperaturas debido a la influencia de una masa de aire frío en altura con componente de vientos del noroeste. La evolución de esta masa fría desde el norte afectará toda la semana, manteniendo las temperaturas frescas durante la semana y con predicción de lluvias durante el comienzo de la próxima semana, aunque a día de hoy se prevé que tengan un carácter más localizado y menos cuantioso que el anterior episodio, de ahí que las anomalías de precipitación (Fig. 3) muestren valores negativos. El descenso en latitud de la masa de aire frío aportará vientos intensos del N y NW en toda la región. Las previsiones actuales localizan las lluvias en las sierras de Grazalema-Ronda, Cazorla-Segura y Sierra Nevada.

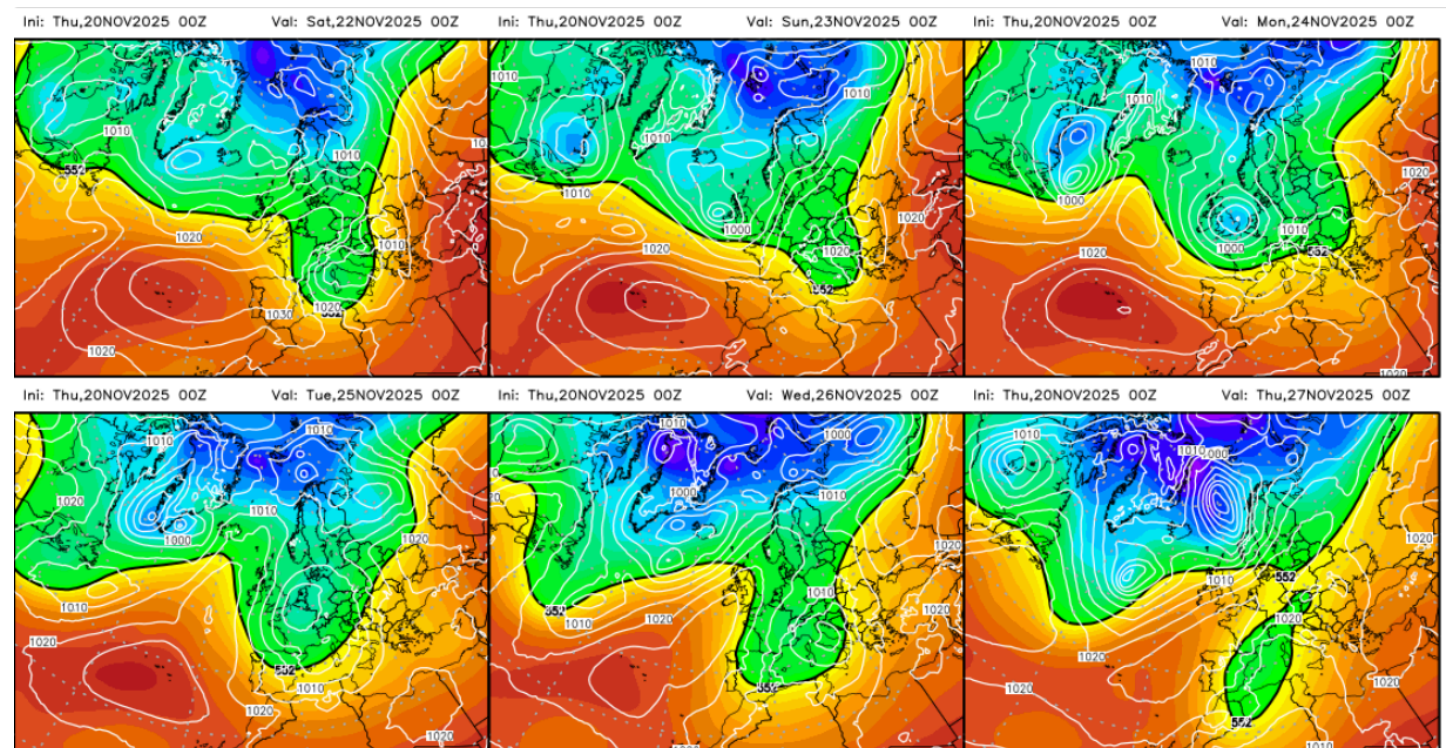
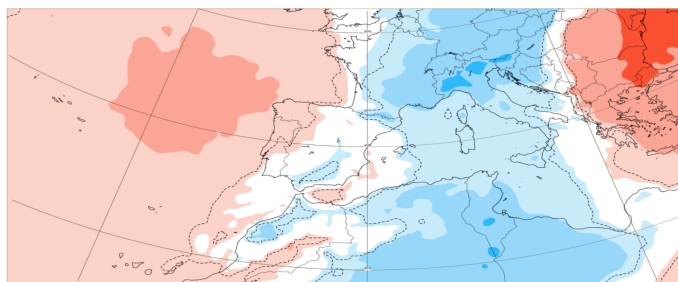


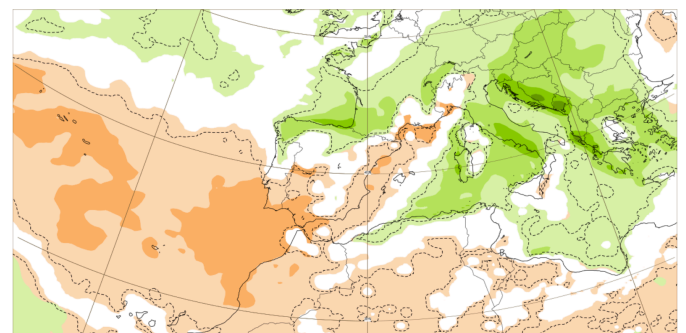
Fig.1: Geopotencial 500 hPa y presión en superficie del 22 al 27 de noviembre. ECMWF, fuente: Wetterzentrale

2 m temperature: Weekly mean anomalies

Base time: Wed 19 Nov 2025 Valid time: Mon 24 Nov 2025 - Mon 03 Dec 2025 (-288h) Area : South West Europe



Sub-seasonal: 2m T weekly mean anomaly, significance level: 10 % (°C)



Sub-seasonal: Precipitation weekly mean anomaly, significance level: 10 % (mm)

© 2025 European Centre for Medium-Range Weather Forecasts (ECMWF)
Revised: 2025/11/24
License: CC BY 4.0 (https://creativecommons.org/licenses/by/4.0/)
Created at: 2025-11-20T09:36:13.827Z



Fig.2: Anomalías medias semanales de temperatura (ECMWF).

Fig.3: Anomalías medias semanales de la precipitación (ECMWF).

Precipitación Acumulada del 13 al 18 de noviembre de 2025

Fuente: Elaboración UTAF. Datos Estaciones Subsistema CLIMA

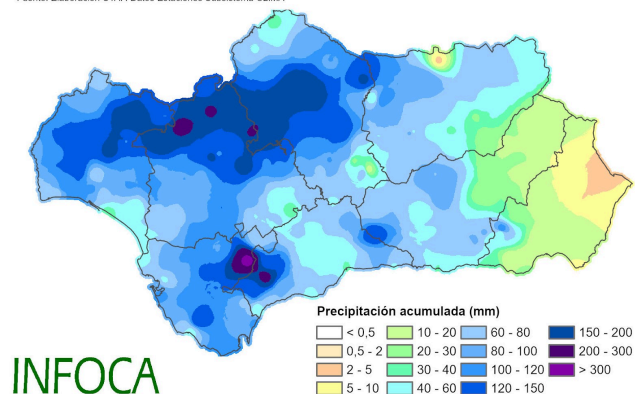


Fig.4: precipitación acumulada del 30/10 al 5/11 (fte.: subsistema CLIMA)



Foto 1: Actuaciones en inundaciones Nerva (HU) 16/11

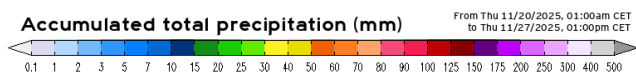
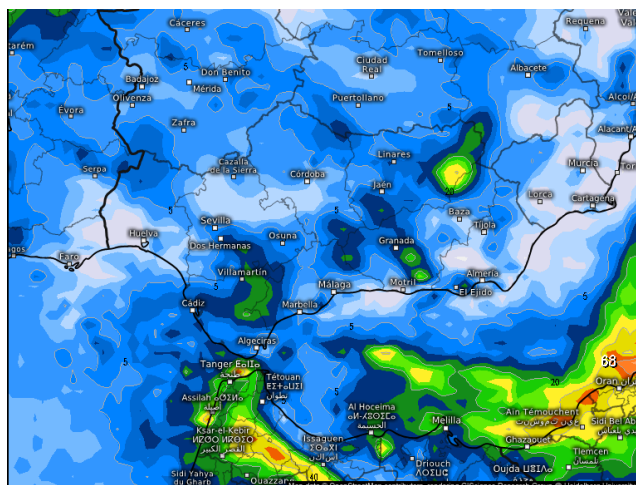


Fig.5: Previsión precipitación semanal. ECMWF.

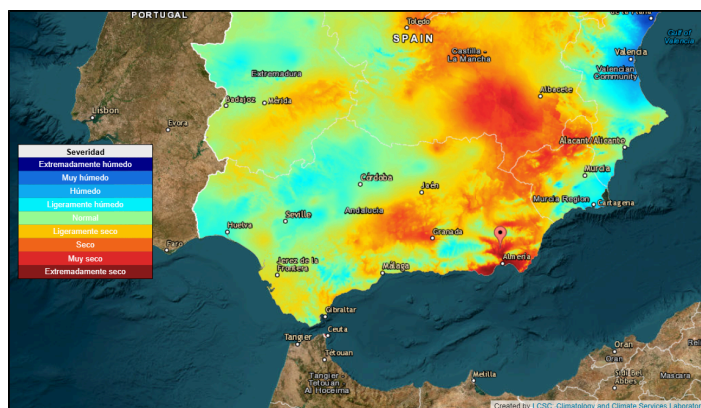


Fig.6: Severidad sequía meteorológica, últimos 3 meses. Fuente: CSIC

METEOROLOGÍA OBSERVADA

De gran importancia han sido las lluvias recogidas esta semana ya que el otoño meteorológico está siendo de carácter seco y aunque no revierten esta situación de sequía aportan la humedad necesaria para la mejora del estado vegetativo del monte. Las zonas con mayor aporte de lluvia han sido Sierra Morena y Grazalema-Ronda. Sin precipitaciones en el norte de Granada y Almería.

PREVISIONES-RIESGO

INCENDIOS: El riesgo se sigue localizando en el extremo oriental ya que no ha recibido precipitaciones en este último episodio. Atención a los días 24, 25 y 26 sobre todo en extremo oriental y costa mediterránea donde el viento de poniente será intenso.

PRECIPITACIONES: las previsiones actuales muestran probabilidad de lluvias durante el inicio de la semana, aunque sólo con aportes moderados zonas de sierra como Grazalema y Cazorla.